

ブラジル経済指標 2017年4月

各四半期の国内総生産(GDP)伸び率

国内総生産(GDP)動向 - 四半期別		
年・四半期	前期比 (%)	前年同期比 (%)
13 年第 1	0.6	1.9
13 年第 2	1.5	3.3
13 年第 3	-0.5	2.2
13 年第 4	0.7	1.9
14 年第 1	0.2	1.9
14 年第 2	-0.6	-0.9
14 年第 3	0.1	-0.2
14 年第 4	0.3	-0.2
15 年第 1	-0.2	-1.6
15 年第 2	-1.9	-2.6
15 年第 3	-1.7	-4.5
15 年第 4	-1.4	-5.9
16 年第 1	-0.3	-5.4
16 年第 2	-0.6	-3.8
16 年第 3	-0.8	-2.9
16 年第 4	-0.9	-3.6
17 年第 1	1.0	-0.4

2017年第1四半期のセクター別 GDP 伸び率の比較

PERÍODO DE COMPARAÇÃO	INDICADORES						
	PIB	AGROPEC	INDUS	SERV	FBCF	CONS. FAM	CONS. GOV
Trimestre / trimestre imediatamente anterior (c/ ajuste sazonal)	1,0%	13,4%	0,9%	0,0%	-1,6%	-0,1%	-0,6%
Trimestre / mesmo trimestre do ano anterior (s/ ajuste sazonal)	-0,4%	15,2%	-1,1%	-1,7%	-3,7%	-1,9%	-1,3%
Acumulado em 4 trimestres / mesmo período do ano anterior (s/ ajuste sazonal)	-2,3%	0,3%	-2,4%	-2,3%	-6,7%	-3,3%	-0,7%

PERÍODO DE COMPARAÇÃO	INDICADORES						
	PIB	AGROPEC	INDUS	SERV	FBCF	CONS. FAM	CONS. GOV
Valores correntes no trimestre (R\$ bilhões)	1.594,5	93,4	291,1	996,4	248,6	1.003,6	307,6

TAXA DE INVESTIMENTO (FBCF/PIB) 1º trimestre de 2017 = 15,6%

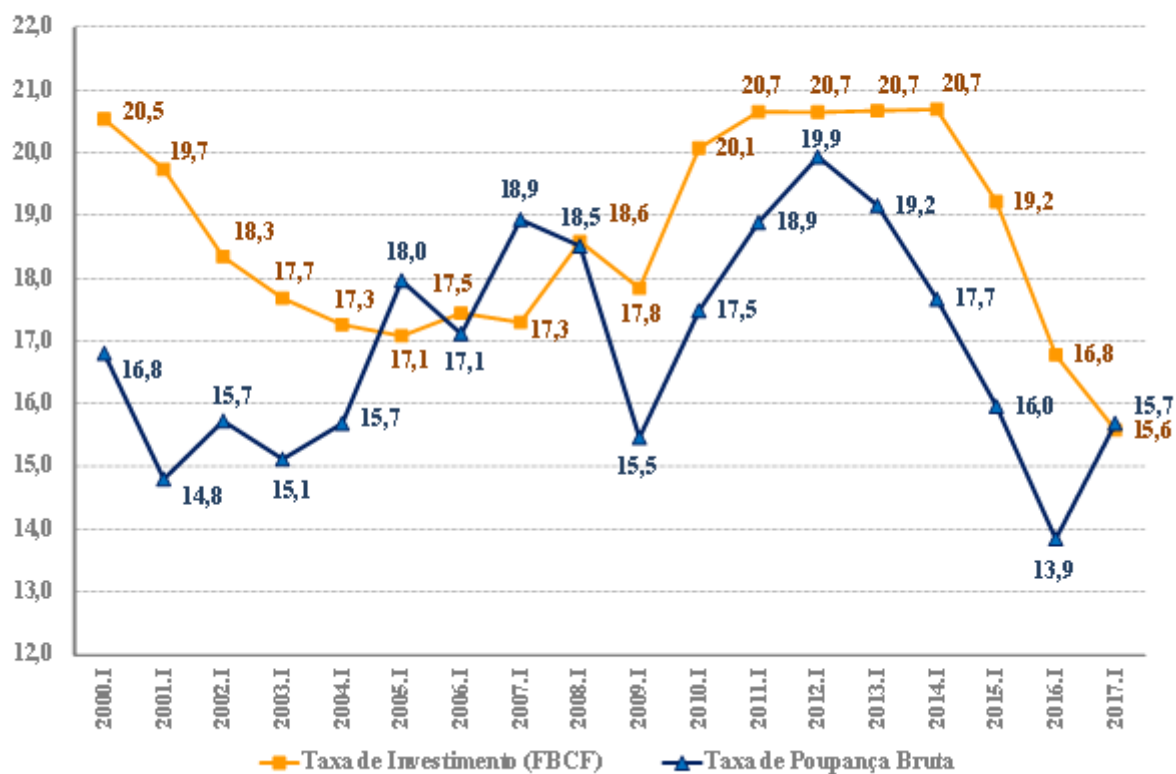
TAXA DE POUPANÇA (POUP/PIB) 1º trimestre de 2017 = 15,7%

2016年第4四半期～2017年第1四半期までのGDP伸び率推移

TABELA II - Principais resultados do PIB a preços de mercado do 1º Trimestre de 2016 ao 1º Trimestre de 2017					
Taxas (%)	2016 I	2016 II	2016 III	2016 IV	2017 I
A cumulado ao longo do ano / mesmo período do ano anterior < Anexo: Tabela 3 >	-5,4	-4,5	-4,0	-3,6	-0,4
Últimos quatro trimestres / quatro trimestres imediatamente anteriores < Anexo: Tabela 4 >	-4,7	-4,8	-4,4	-3,6	-2,3
Trimestre / mesmo trimestre do ano anterior < Anexo: Tabela 2 >	-5,4	-3,6	-2,9	-2,5	-0,4
Trimestre / trimestre imediatamente anterior (com ajuste sazonal) < Anexo: Tabela 7 >	-1,0	-0,3	-0,6	-0,5	1,0
Fonte: IBGE, Diretoria de Pesquisas, Coordenação de Contas Nacionais					

2000年第1四半期～2017年第1四半期のGDP伸び率推移

GRÁFICO II.1 - Taxa de Investimento e Taxa de Poupança Bruta
(% do PIB)



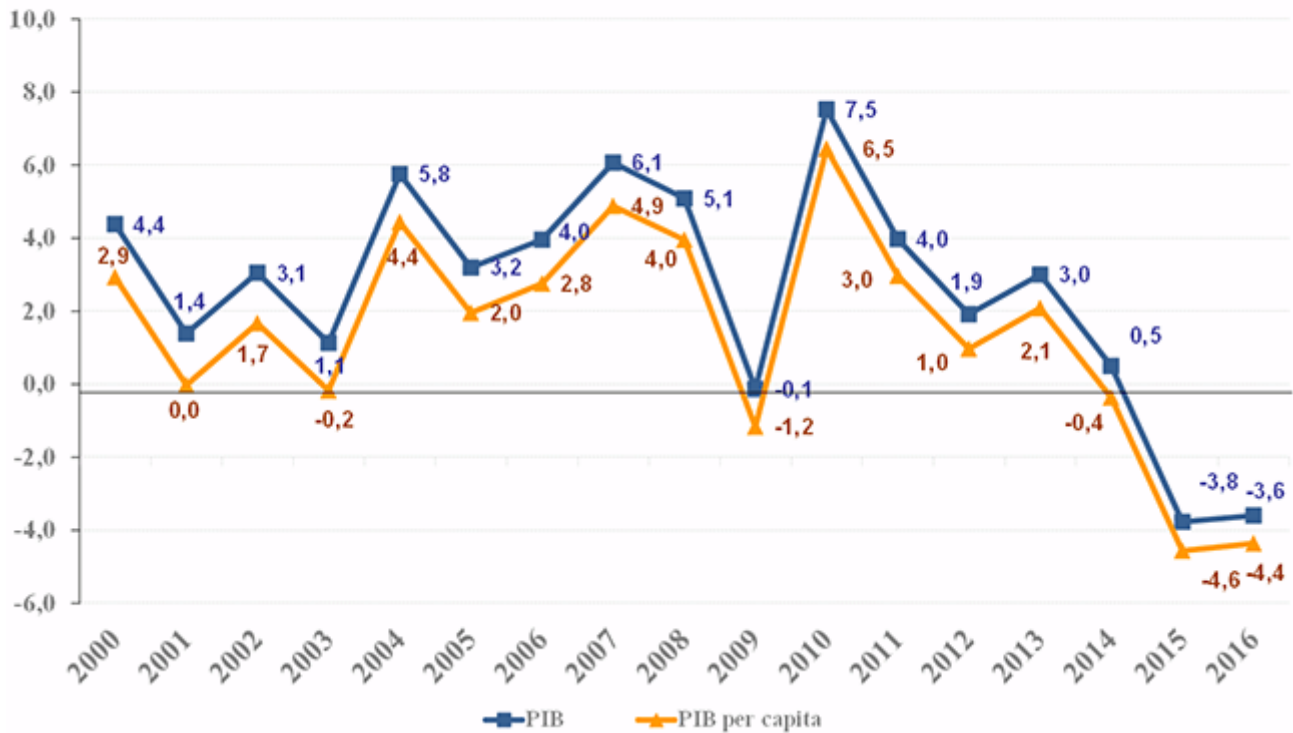
2010年～2016年の分野別GDP伸び率推移

年度別	2010年	2011年	2012年	2013年	2014年	2015年	2016年
GDP伸び率	7.50%	2.70%	0.90%	2.30%	0.10%	-3.80	-3.60
農畜産	6.50%	3.90%	-2.30%	7.00%	0.40%	1.80	-6.60
鉱工業	10.10%	1.60%	-0.80%	1.30%	-1.20%	-6.20	-3.80
サービス	5.40%	2.70%	1.70%	2.00%	0.70%	-2.70	-2.70

出所 - ブラジル地理統計院 (IBGE)

2000年～2016年のGDP比伸び率(橙色)/一人当たりのGDP比伸び率(青色)の推移

GRÁFICO II.1 - PIB e PIB per capita
Taxa (%) de crescimento anual



鉍工業生産

鉍工業生産伸び率 %			
年月	前月比	前年同月比	年間累計
15.01	2.0	-5.2	-5.2
15.02	-0.9	-9.1	-7.1
15.03	-0.8	-3.5	-5.9
15.04	-1.2	-7.6	-6.3
15.05	0.6	-8.8	-6.9
15.06	-0.3	-3.2	-6.3
15.07	-1.5	-8.9	-6.6
15.08	-1.2	-9.0	-6.9
15.09	-1.3	-10.9	-7.4
15.10	-0.7	-11.2	-7.8
15.11	-2.4	-12.4	-8.1
15.12	-0.7	-11.9	-8.3
16.01	0.4	-13.8	-13.8
16.02	-2.5	-9.8	-11.8

16.03	1.4	-11.4	-11.7
16.04	0.1	-7.2	-10.5
16.05	0.0	-7.8	-9.8
16.06	1.1	-6.0	-9.1
16.07	0.1	-6.6	-8.7
16.08	-3.8	-5.2	-8.2
16.09	0.5	-4.8	-7.8
16.10	-1.1	-7.3	-7.7
16.11	0.2	-1.1	-7.1
16.12	2.3	-0.1	-6.6
17.01	-0.1	1.4	1.4
17.02	0.1	-0.8	0.3
17.03	-1.8	1.1	0.6
17.04	0.6	-4.5	-0.7

2017年4月の鉱工業のセクター別生産伸び率

Grandes Categorias Econômicas	Variação (%)			
	Abril 2017/ Março 2017*	Abril 2017/ Abril 2016	Acumulado Janeiro-Abril	Acumulado nos Últimos 12 Meses
Bens de Capital	1,5	-5,5	1,9	-1,2
Bens Intermediários	2,1	-3,0	-1,0	-3,8
Bens de Consumo	-0,4	-7,9	-6,5	-3,7
Duráveis	1,9	0,6	8,7	-3,0
Semiduráveis e não Duráveis	-0,8	-9,8	-3,0	-3,9
Indústria Geral	0,6	-4,5	-0,7	-3,6

Fonte: IBGE, Diretoria de Pesquisas, Coordenação de Indústria.

*Série com ajuste sazonal

出所 - IBGE

小売動向

ブラジルの小売動向(%)		
年月	前年同月比	年累計

15.01	0.6	0.6
15.02	-3.1	-1.2
15.03	0.4	-0.8
15.04	-3.5	-1.5
15.05	-4.5	-2.0
15.06	-2.7	-2.2
15.07	-3.5	-2.4
15.08	-6.9	-3.0
15.09	-6.2	-3.3
15.10	-5.6	-3.6
15.11	-7.8	-4.0
15.12	-7.1	-8.6
16.01	-10.3	-10.3
16.02	-4.2	-7.6
16.03	-5.7	-7.0
16.04	-6.7	-6.9
16.05	-9.0	-7.3
16.06	-5.3	-7.0
16.07	-5.3	-6.7
16.08	-5.5	-6.6
16.09	-5.9	-6.5
16.10	-8.2	-6.7
16.11	-3.5	-6.4
16.12	-4.9	-6.2
17.01	-7.0	-7.0
17.02	-3.2	-2.2
17.03	-4.0	-3.0
17.04	1.9	-1.6

2017年4月のセクター別小売販売

ATIVIDADES	MÊS/MÊS ANTERIOR (*)			MÊS/IGUAL MÊS DO ANO ANTERIOR			ACUMULADO
	Taxa de Variação			Taxa de Variação			Taxa de Variação
	FEV	MAR	ABR	FEV	MAR	ABR	NO 12 ANO MESES

ATIVIDADES	MÊS/MÊS ANTERIOR (*)			MÊS/IGUAL MÊS DO ANO ANTERIOR			ACUMULADO	
	Taxa de Variação			Taxa de Variação			Taxa de Variação	
	FEV	MAR	ABR	FEV	MAR	ABR	NO ANO	12 MESES
COMÉRCIO VAREJISTA (2)	-0,4	-1,2	1	-3,7	-3,2	1,9	-1,6	-4,6
1 - Combustíveis e lubrificantes	0,6	1,2	-0,8	-8,5	-2,2	-4,2	-5,2	-7,8
2 - Hiper, supermercados, prods. alimentícios, bebidas e fumo	-1,7	-4,3	0,9	-0,7	-7	3,5	-1	-2,4
2.1 - Super e hipermercados	-1,9	-5,6	2	-0,2	-8	4	-0,9	-2,3
3 - Tecidos, vest. e calçados	1,2	-0,6	3,5	3,6	11,6	10,8	6,3	-5,9
4 - Móveis e eletrodomésticos	2	6,5	-2,8	-6	10,5	-0,1	2,2	-7,1
4.1 - Móveis	-	-	-	-25,3	-13,6	-5	-19,3	-14,2
4.2 - Eletrodomésticos	-	-	-	-8,4	8,5	0	0,5	-7,4
5 - Artigos farmaceuticos, med., ortop. e de perfumaria	1,2	-0,7	-0,4	-5,1	-1,7	-3,2	-3	-3,5
6 - Livros, jornais, rev. e papelaria	1,4	4,8	-4,1	-7	5,3	-3,2	-4,8	-12,2
7 - Equip. e mat. para escritório informatica e comunicação	-2,1	2,2	10,2	-14	-12,3	4,5	-7,7	-9,4
8 - Outros arts. de uso pessoal e doméstico	-1,6	1,5	0,1	-7,7	-5,3	3,4	-3,1	-6,7
COMÉRCIO VAREJISTA AMPLIADO (3)	0,2	-0,8	1,5	-4,8	-1,9	-0,4	-1,8	-6,3
9 - Veículos e motos, partes e peças	-0,6	0,6	-0,3	-15	-5,1	-12	-8,8	-12,6

ATIVIDADES	MÊS/MÊS ANTERIOR (*)			MÊS/IGUAL MÊS DO ANO ANTERIOR			ACUMULADO	
	Taxa de Variação			Taxa de Variação			Taxa de Variação	
	FEV	MAR	ABR	FEV	MAR	ABR	NO ANO	12 MESES
10- Material de Construção	-1,8	2,7	-1,9	-2	9,6	-1,3	2,9	-5,2

Fonte: IBGE, Diretoria de Pesquisas, Coordenação de Serviços e Comércio.

(1) Séries com ajuste sazonal

(2) O indicador do comércio varejista é composto pelos resultados das atividades numeradas de 1 a 8.

(3) O indicador do comércio varejista ampliado é composto pelos resultados das atividades numeradas de 1 a 10

出所 - IBGE

失業率、最低賃金

ブラジルの失業率(%)		最低賃金	
年月	月	前年同月	月 R\$
16.01	7.6	5.3	880
16.02	8.2	5.9	880
16.03	10.9	6.2	880
16.04	*11.3	6.4	880
16.05	*11.3	6.7	880
16.06	*11.8	6.9	880
16.07	*11.8	7.5	880
16.08	*11.8	7.6	880
16.09	*11.8	7.6	880
16.10	*12.0	7.9	880
16.11	*12.6	7.5	880
16.12	*12.6	6.9	880
17.01	*12.6	7.6	937
17.02	*13.6	8.2	937
17.03	*13.6	10.9	937
17.04	*13.6	11.3	937

2012年11月～2017年2月の各3か月間の平均失業率推移

Trimestre móvel	2012	2013	2014	2015	2016	2017
1° nov-dez-jan	...	7,2	6,4	6,8	9,5	12,6
2° dez-jan-fev	...	7,7	6,8	7,4	10,2	13,2
3° jan-fev-mar	7,9	8,0	7,2	7,9	10,9	13,7
4° fev-mar-abr	7,8	7,8	7,1	8,0	11,2	13,6
5° mar-abr-mai	7,6	7,6	7,0	8,1	11,2	
6° abr-mai-jun	7,5	7,4	6,8	8,3	11,3	
7° mai-jun-jul	7,4	7,3	6,9	8,6	11,6	
8° jun-jul-ago	7,3	7,1	6,9	8,7	11,8	
9° jul-ago-set	7,1	6,9	6,8	8,9	11,8	
10° ago-set-out	6,9	6,7	6,6	8,9	11,8	
11° set-out-nov	6,8	6,5	6,5	9,0	11,9	
12° out-nov-dez	6,9	6,2	6,5	9,0	12,0	

(注) ブラジル地理統計院の公表資料変更の関係から、今月2016年3月号から全国の平均失業率の3ヶ月間の移動平均値を使用しています(参考:先月号までは、全国主要都市圏(主要6都市)の数値を使用)。

出所 - IBGE

過去の年間失業率の推移

年度	2011年	2012年	2013年	2014年	2015年	2016年
失業率	6.0%	5.5%	5.4%	4.8%	6.8%	11.5%

出所 - IBGE

ブラジルの貿易収支(単位 100万ドル)

年月	輸出			輸入			貿易収支		
	月	前年同月	年累積	月	前年同月	年累積	月	前年同月	年累積
15.01	13,704	16,027	13,704	16,878	20,084	16,878	-3,174	-4,057	-3,174
15.02	12,092	15,934	25,796	14,934	18,059	31,812	-2,841	-2,125	-6,015
15.03	16,979	17,628	42,775	16,521	17,516	48,332	458	112	-5,557
15.04	15,156	19,724	57,931	14,665	19,218	62,997	490	505	*-5,065
15.05	16,769	20,752	*74,700	14,008	20,039	*77,006	2,760	712	*-2,305
15.06	19,628	20,467	*94,329	15,101	18,102	*92,107	4,527	2,365	*2,222

15.07	18,533	23,025	112,862.	16,147	21,450	108,254	2,386	2,145	4,608
15.08	15,485	20,465	*128,347	12,796	19,297	*121,045	2,689	1,168	*7,303
15.09	16,148	19,617	*144,496	13,204	20,850	*134,247	2,944	-939	*10,248
15.10	16,049	18,330	*160,544	14,053	19,507	*148,299	1,996	-1,177	*12,244
15.11	13,806	15,646	*174,351	12,609	17,996	*160,909	1,197	-2,350	*13,442
15.12	16,783	17,491	*191,134	10,543	17,198	*171,449	6,240	2,649	*19,685
16.01	11,245	13,704	11,245	10,323	16,878	10,323	922	-3,174	922
16.02	13,347	12,092	*24,590	10,304	14,934	*20,627	3,042	-2,841	3,963
16.03	15,994	16,979	40,573	11,559	16,521	32,185	4,434	458	8,387
16.04	15,774	15,156	*59,941	10,513	14,665	*42,697	4,861	490	*13,243
16.05	17,571	16,769	*73,493	11,134	14,008	*53,832	6,436	2,760	*19,661
16.06	16,743	19,628	*90,253	12,769	15,101	*66,601	3,974	4,527	*23,652
16.07	16,330	18,533	*106,585	11,752	16,147	*78,355	4,578	2,386	*28,229
16.08	16,989	15,485	*123,570	12,849	12,796	*91,198	4,140	2,689	*32,372
16.09	15,802	16,148	*139,366	11,987	13,204	*103,185	3,815	2,944	*36,181
16.10	13,721	16,049	*153,087	11,375	14,053	*114,562	2,346	1,996	*38,524
16.11	16,220	13,806	*169,303	11,463	12,609	*126,026	4,757	1,197	*43,277
16.12	15,941	16,783	*185,235	11,525	10,543	*137,552	4,415	6,240	*47,683
17.01	14,911	11,245	14,911	12,186	10,323	12,186	2,725	922	2,725
17.02	15,472	13,347	30,383	10,912	10,304	23,098	4,560	3,042	7,285
17.03	20,085	15,994	*50,463	12,940	11,559	*36,045	7,144	4,434	*14,418
17.04	17,686	15,774	68,149	10,717	10,513	46,762	6,969	4,861	21,587
17.05	19,792	17,571	*87,941	12,131	11,134	*58,893	7,661	6,436	*29,248

*調整済み

出所 - 通商産業開発省(MDIC)

2012年～2015年のブラジル貿易の推移

項目	2012年	2013年	2014年	2015年
輸出総額	2,425億8,000万ドル	2,421億7,800万ドル	2,251億100万ドル	1,911億3,400万ドル
対日輸出額	94億7,300万ドル	79億6,400万ドル	67億1,900万ドル	48億4,000万ドル
対中輸出額	443億1,500万ドル			
輸入総額	2,231億4,200万ドル	2,396億1,700万ドル	2,290億3,100万ドル	1,714億4,900万ドル
対日輸入額	78億7,200万ドル	70億8,100万ドル	59億200万ドル	48億8,000万ドル
対中輸入額	327億8,800万ドル			

出所 - 開発商工省貿易局(SECEx)

Selic 金利、参考(TR)金利

経済基本金利(Selic)%		TR 金利 %	
年月	月	前年同月	月
15.01	12.25	10.50	0.0878
15.02	12.25	10.75	0.0168
15.03	12.75	10.75	0.1296
15.04	13.25	11.00	0.1074
15.05	13.25	11.00	0.1153
15.06	13.75	11.00	0.1153
15.07	14.25	11.00	0.2305
15.08	14.25	11.00	0.1867
15.09	14.25	11.00	0.1867
15.10	14.25	11.25	0.1920
15.11	14.25	11.25	0.1297
15.12	14.25	11.75	0.2250
16.01	14.25	12.25	0.1320
16.02	14.25	12.25	0.0957
16.03	14.25	12.75	0.2168
16.04	14.25	13.25	0.1304
16.05	14.25	13.25	0.1533
16.06	14.25	13.75	0.1539
16.07	14.25	14.25	0.1621
16.08	14.25	14.25	0.2545
16.09	14.25	14.25	0.1575
16.10	14.00	14.25	0.1601
16.11	13.75	14.25	0.1428
16.12	13.75	14.25	0.1849
17.01	13.00	14.25	0.1700
17.02	12.25	14.25	0.0302
17.03	12.25	14.25	0.1519
17.04	11.25	14.25	0.0000
17.05	10.25	14.25	0.0764
17.06	10.25	14.25	*0.0536

*01/06/2017-01/07/2017

(2006 年から通貨政策委員会は、毎月から年間 8 回の開催に変更) Valor 紙から抜粋

各種金融投資益(%)

年月	株式		CDB		商業ドル		金	
	月	年累計	月	年累計	月	年累計	月	年累計
15.01	-6.20	-6.20	*0.81	0.75	1.13	1.13	7.50	7.50
15.02	9.97	3.15	0.94	1.76	6.19	7.35	2.02	9.66
15.03	-0.84	2.29	0.81	2.58	11.80	20.02	10.43	21.10
15.04	9.93	12.44	0.91	3.51	-5.72	13.16	-5.94	13.91
15.05	-6.15	5.51	0.94	4.49	5.80	19.73	5.54	20.22
15.06	0.61	6.15	1.05	5.59	-2.36	16.90	-2.47	17.25
15.07	-4.17	1.71	0.91	6.54	10.14	28.75	0.51	17.85
15.08	-8.33	-6.76	0.99	7.60	5.93	36.39	10.04	29.68
15.09	-3.36	-9.89	1.11	8.79	9.34	49.12	7.22	39.05
15.10	1.80	-8.28	1.05	9.93	-2.65	45.17	-0.53	38.31
15.11	-1.63	-9.77	1.10	11.14	0.63	46.08	-5.88	30.18
15.12	-3.25	-12.71	1.05	12.31	-0.25	45.72	1.51	32.15
16.01	-6.79	-6.79	1.05	1.05	1.68	1.68	4.80	4.80
16.02	*5.91	-1.68	1.06	2.12	-0.48	1.20	*11.48	15.94
16.03	16.97	15.47	0.99	3.13	-10.12	-9.05	-9.35	5.90
16.04	7.70	24.36	0.98	4.14	-4.43	-13.08	-0.35	5.54
16.05	-10.09	11.82	0.92	5.10	5.10	-8.65	-1.89	3.54
16.06	6.30	*18.86	0.89	6.04	-11.12	-18.80	-3.06	0.37
16.07	11.22	32.20	0.93	7.03	*0.95	*-17.05	3.16	3.56
16.08	1.03	33.57	0.98	8.08	-0.38	-18.34	-4.10	-0.61
16.09	0.80	34.64	0.97	9.12	0.66	-17.80	3.12	2.58
16.10	11.23	49.77	0.92	10.12	-1.94	-19.40	-6.83	-4.43
16.11	-4.65	42.81	0.82	11.03	6.23	-14.38	-1.93	-6.27
16.12	-3.43	37.91	0.88	12.01	-3.14	-17.07	-6.28	-12.16
17.01	7.38	7.38	0.86	0.86	-3.11	-3.11	2.43	2.43
17.02	3.08	10.41	0.83	1.70	-1.19	-4.32	2.06	4.50
17.03	-2.98	7.42	0.80	2.51	1.05	-3.27	*0.64	*5.17

17.04	0.64	8.09	0.79	3.33	1.41	-177	3.20	*8.59
17.05	-4.12	4.81	0.72	4.07	-1.93	-0.44	1.55	10.27

*調整済み Valor 紙/Estado 紙から抜粋

各種インフレ指数

総合市場物価指数(IGP-M)%			
年月	月	年累計	過去 12 ヶ月
15.01	0.76	0.76	3.96
15.02	0.27	1.03	3.85
15.03	0.98	2.02	3.16
15.04	1.17	3.22	3.55
15.05	0.41	3.64	4.11
15.06	0.67	4.33	5.59
15.07	0.69	5.05	6.97
15.08	0.28	5.34	7.55
15.09	0.95	6.34	8.35
15.10	1.89	8.35	10.09
15.11	1.52	10.00	10.69
15.12	0.49	10.54	10.54
16.01	1.14	1.14	10.95
16.02	1.29	2.44	12.08
16.03	0.51	2.97	11.56
16.04	0.33	3.30	10.63
16.05	0.82	4.15	11.09
16.06	1.69	5.91	12.21
16.07	0.18	6.09	11.63
16.08	0.15	6.25	11.49
16.09	0.20	6.46	10.66
16.10	0.16	6.63	8.78
16.11	-0.03	6.60	7.12
16.12	0.54	7.17	7.17
17.01	0.64	0.64	6.65
17.02	0.08	0.73	5.38
17.03	0.01	0.74	4.86
17.04	-1.10	-0.36	3.37
17.05	-0.93	-1.29	1.57

広範囲消費者物価指数(IPCA)%			
年月	月	年累計	過去 12 ヲ月
15.01	1.24	1.24	7.14
15.02	1.22	2.48	7.70
15.03	1.32	3.83	8.13
15.04	0.71	4.56	8.17
15.05	0.74	5.34	8.47
15.06	0.79	6.17	8.89
15.07	0.62	6.83	9.56
15.08	-	6.83	9.56
15.09	0.54	7.64	9.49
15.10	0.82	8.52	9.93
15.11	1.01	9.62	10.48
15.12	0.96	10.67	10.67
16.01	1.27	1.27	10.71
16.02	0.90	2.18	10.36
16.03	0.43	2.62	9.39
16.04	0.61	3.25	9.28
16.05	0.78	4.05	9.32
16.06	0.35	4.42	8.84
16.07	0.52	4.96	8.74
16.08	0.44	5.42	8.97
16.09	0.08	5.51	8.48
16.10	0.26	5.78	7.87
16.11	0.18	5.97	6.99
16.12	0.30	6.29	6.29
17.01	0.38	0.38	5.35
17.02	0.33	0.71	4.76
17.03	0.25	0.96	4.57
17.04	0.14	1.10	4.08
17.05	0.31	1.42	3.60

全国消費者物価指数(INPC)%			
年月	月	年累計	過去 12 ヲ月

15.01	1.48	1.48	7.13
15.02	1.16	2.66	7.68
15.03	1.51	4.21	8.42
15.04	0.71	4.95	8.34
15.05	0.99	5.99	8.76
15.06	0.77	6.80	9.31
15.07	0.58	7.42	9.81
15.08	-	7.42	9.81
15.09	0.51	8.24	9.90
15.10	0.77	9.07	10.33
15.11	1.11	10.28	10.97
15.12	0.90	11.28	11.28
16.01	1.51	1.51	11.31
16.02	0.95	2.47	11.08
16.03	0.44	2.93	9.91
16.04	0.64	3.58	9.83
16.05	0.98	4.60	9.82
16.06	0.47	6.04	9.49
16.07	0.64	6.05	9.85
16.08	0.31	6.09	9.62
16.09	0.08	6.18	9.15
16.10	0.17	6.36	8.50
16.11	0.07	6.43	7.39
16.12	0.14	6.58	6.58
17.01	0.42	0.42	5.44
17.02	0.24	0.66	4.69
17.03	0.32	0.98	4.57
17.04	0.08	1.06	3.99
17.05	0.36	1.43	3.35

消費者物価指数(IPC-FIPE)%			
年月	月	年累計	過去 12 ヲ月
15.01	1.62	1.62	5.92
15.02	1.22	2.86	6.65
15.03	0.70	3.58	6.61
15.04	1.10	4.72	7.21

15.05	0.57	5.42	8.12
15.06	0.47	5.86	8.07
15.07	0.85	6.76	8.82
15.08	0.56	7.36	9.06
15.09	-	7.36	9.06
15.10	0.88	7.60	8.66
15.11	1.06	10.17	10.49
15.12	0.82	11.07	11.07
16.01	1.37	1.37	10.79
16.02	0.89	2.27	10.43
16.03	0.97	3.26	10.73
16.04	0.46	3.74	10.03
16.05	0.57	4.33	9.98
16.06	0.65	5.00	10.18
16.07	0.35	5.37	9.63
16.08	0.11	5.48	9.13
16.09	-0.14	5.33	8.26
16.10	0.27	5.62	7.61
16.11	0.15	5.78	6.65
16.12	0.72	6.54	6.54
17.01	0.32	0.32	5.44
17.02	-0.08	0.24	4.43
17.03	0.14	0.38	3.56
17.04	0.61	0.99	3.71
17.05	-0.05	0.94	3.08

生計費指数(ICV)%			
年月	月	年累計	過去 12 ヲ月
15.01	2.28	2.28	6.91
15.02	1.40	3.68	7.90
15.03	-	3.69	7.90
15.04	0.55	5.57	8.35
15.05	0.57	6.17	8.82
15.06	0.81	7.03	9.70
15.07	0.95	8.05	10.00
15.08	0.06	8.11	10.03

15.09	0.48	8.64	10.32
15.10	0.78	9.49	10.64
15.11	1.02	10.61	11.19
15.12	0.77	11.46	11.46
16.01	1.80	1.80	10.96
16.02	0.71	2.52	10.20
16.03	0.44	2.97	9.31
16.04	0.57	3.56	9.33
16.05	0.67	4.25	9.44
16.06	0.45	4.72	9.05
16.07	0.21	5.06	*8.41
16.08	-	4.94	8.25
16.09	0.03	5.35	8.08
16.10	0.37	5.73	7.63
16.11	0.28	6.03	6.84
16.12	0.12	6.15	6.15
17.01	1.04	1.04	5.37
17.02	-0.14	0.90	4.48
17.03	0.01	0.91	4.03
17.04	-0.18	0.73	3.26
17.05			

エスタード紙から抜粋

外貨準備高(国際流動性ベース。月末)、対内直接投資 (単位:百万ドル)

年月	外貨準備高		対内直接投資残	
	月末残	前年同月	月	年累計
15.01	361,767	360,936	3,968	3,968
15.02	362,547	362,691	2,769	6,737
15.03	362,744	363,914	5,270	*12,008
15.04	363,283	368,717	5,777	17,785
15.05	366,647	368,752	6,608	*25,520
15.06	368,668	373,516	5,397	*30,918
15.07	368,252	376,792	4,786	*32,664
15.08	368,159	379,157	4,160	*36,822
15.09	361,370	375,513	5,021	*41,847
15.10	361,230	375,833	6,500	48,347

15.11	357,016	375,426	4,382	52,729
15.12	356,464	363,551	11,654	*75075
16.01	357,507	361,767	5,455	5,455
16.02	359,386	362,547	5,920	11,375
16.03	357,698	362,744	5,557	16,933
16.04	362,201	363,283	6,820	23,753
16.05	363,447	366,647	6,145	29,898
16.06	364,152	368,668	3,917	33,816
16.07	369,340	368,252	78	33,894
16.08	369,541	368,159	7,208	41,101
16.09	370,417	361,370	5,233	46,335
16.10	367,528	361,230	8,400	*54,905
16.11	365,556	357,016	8,752	63,657
16.12	365,016	356,464	15,409	78,929
17.01	367,708	*357,507	11,528	11,528
17.02	368,981	359,386	5,306	16,834
17.03	370,111	357,698	7,109	*23,953
17.04	374,945	362,201	5,577	*29,530

*調整済み

出所 - 中銀

ブラジルの主要経済指標

項目/暦年	2011年	2012年	2013年	2014年	2015年	2016年
マクロ経済・景気指標						
GDP 実質成長率(%)旧 IBGEによる新計算方法*	2.70	0.90	2.30	0.10	-3.80	-3.60
GDP 実質額(2005年価格、 億 R\$) IBGEによる新計算方法*	41,430.0	44,025.3	48,380.0	*55,210.0		
GDP 名目額(10億 R\$)	4,376	4,815	5,332	5,779	6,001	
粗固定資本形成(対GDP 比%、名目値)	19.3					
自動車生産(万台、全車種)	340.60	334.30	376.70	349.8	242.9	215.7
失業率(6主要都市部、年平均)	6.0	5.5	5.4	4.8	6.8	11.5
通貨・為替・財政等(%)						
インフレ(IPCA、政府、前年 末比)	6.50	5.84	5.77	6.41	10.67	6.29
インフレ(IGP-M、民間FGV、 前年末比)	5.10	7.82	5.51	3.69	10.54	7.17

対ドル為替レート(銀行間 comercial 売り、年末)	1.86	2.04	2.34			
国民租税負担率(税収 /GDP) (IBGEによる新計算方法*)	35.30(*33.4%)	35.90(*33.4%)	(*33.7%)	(*33.5%)	32.7%	
法定最低賃金(連邦、 R\$/月、年末、注2)	545	622	678	724	788	880
財政収支(億リアル)						
プライマリー収支	1,287	1,050	913	-325	-1,112	-1,558
GDP比(%)	*3.11	2.38	1.9	-0.64	-1.88	-2.49
利払い	-2,367	-2,139	-2,489	-3,439	-6,130	-5,628
名目収支	-1,080	-1,089	-1,576	-3,114	-5,018	-4,070
公的債務残高(億リアル)	*15,085	15,501	16,263			
GDP比(%)	*36.5	35.1	33.9			
国際収支(億ドル)						
経常収支	-525	-542	-814	-909	-589	-235
貿易収支	298	194	26	-39	177	450
サービス・所得収支	-853	-765	-873	-889	-793	-715
経常移転収支	*30	28	34	19	27	30
資本収支	1,124	728	738	996	543	159
投資収支	1,103	746	726	990	547	162
直接投資	*677	681	675	660	886	867
対外直接投資	10	28	35	35	135	78
対内直接投資	667	653	640	625	751	789
証券投資	*353	83	258	300	220	-195
その他収支	78	-18	-209	451	239	272
その他資本投資	16	-19	12	6	4	3
誤差・脱漏	-6	4	1	22	37	71

出所—中銀