

# Banco Sumitomo Mitsui Brasileiro S.A. DAILY MARKET REPORT



Treasury Department

## マーケットサマリー

### 【為替】

ブラジル中銀発表の四半期インフレレポートでは、2021年末GDP見通しが3.6%（前回：3.8%）に引き下げられたことに加え、3月IPCA-15インフレ率が前月比大幅に上昇し景気の先行きに不安が残る結果となったことで、取引開始より5.68レアル迄レアル安が進行。更に、新型コロナウイルス感染拡大に伴う財政支出増加が懸念される中、アーサー・リラ下院議長が「政府は感染拡大抑制のアプローチを誤った」と政府批判をしたことで政治リスクも高まった。ロベルト・カンボス・ネト中銀総裁は「現在の利上げが経済活動に与える影響は軽微であり、今後の経済成長を妨げることは無い」と発言したものの特段大きな反応は無く、その後は5.65レアルを挟んで小動きの展開となった。

### 【株式】

アーサー・リラ下院議長の上記発言にてボベスパ指数は取引開始より下落。しかし、米国で新型コロナウイルスワクチン接種が進展する中、パウエルFRB議長が「当初想定されていたより早期の経済再開が可能となるだろう。しかし、経済が完全に回復する迄は現在の金融支援策を継続する」と発言したことを好感し米国株が上昇したことや、ロベルト・カンボス・ネト総裁の上記発言を好感したことで、114,000ポイント台まで上昇した。

### 【その他】

・ブラジル3月IPCA-15インフレ率（前月比）：0.93%（市場予想：0.96%、前月：0.48%）  
（前年比）：5.52%（市場予想：5.55%、前月：4.57%）

・米国新規失業保険申請件数：684千件（市場予想：730千件、前月：781千件）

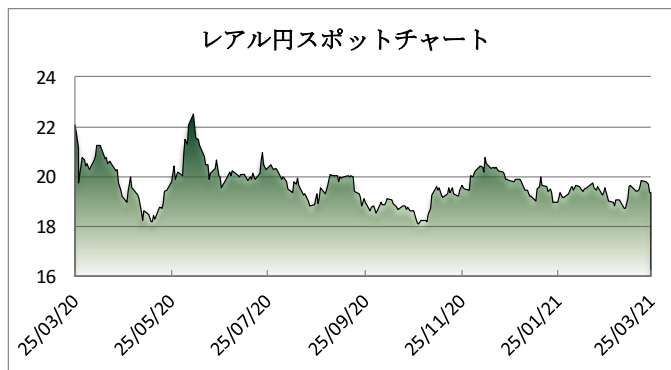
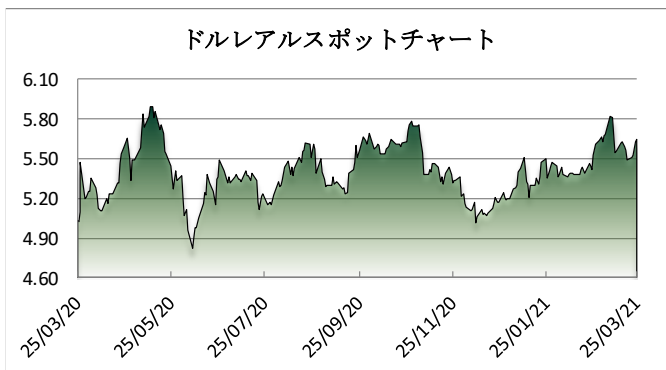
### 【COVID-19 感染者総数（3/25時点）】

ブラジル全体：12,320,169人（前日比+100,158人）、サンパウロ州：2,370,885人（前日比+18,447人）

## マーケットデータ

Indicator		Unit	3月24日	3月25日			（年初来） 高値	（年初来） 安値
					前日比	1ヶ月前比		
レアル	対ドル	BRL	5.6222	5.6483	-0.46%	-4.29%	5.1210	5.8743
	対円	JPY	19.34	19.33	0.03%	1.18%	20.09	18.48
	対ユーロ	BRL	6.6413	6.6440	-0.04%	-0.83%	6.2961	6.9845
円	対ドル	JPY	108.73	109.19	-0.42%	-3.14%	102.59	109.36
	対ユーロ	JPY	128.45	128.45	0.00%	0.29%	125.09	130.67
Bovespa（ブラジル株価指数）		Index	112,064	113,750	1.50%	-1.66%	125,324	107,319
CDS Brazil 5yrs		bps	212.01	219.80	-3.68%	-27.72%	223.63	141.37
Brazil 10yrs Gov. Bond		%	9.20	9.21	0.12%	9.97%	9.21	6.87
DI Future Jan22（金利先物）		%	4.730	4.665	-1.37%	32.72%	4.89	2.82
3 Months US Dollar Libor		%	0.19513	0.19300	-1.09%	1.71%	0.2413	0.1753
CRB Index（国際商品指数）		Index	187.91	184.35	-1.90%	-5.52%	196.15	166.34

これらのレートは各市場における終了時点の気配値です。実際のレート提示は弊行担当者までお問い合わせ下さい。



<オンブスマン連絡先: 0800 722 2762>

本レポートは情報の提供を目的としており、何らかの行動を喚起するものではありません。ここに示した意見は本レポート作成現在の筆者の意見を示すのみです。データや数値の抽出範囲・基準は任意で設定している場合があります。データ・資料等については、数値等の誤りが含まれている可能性があります。本レポートに基づき、お客様が投資のご判断をされた結果生じた損害・損失については当行は一切責任を負いません。投資や資金運用に関する最終決定は、お客様ご自身で判断されるようお願い申し上げます。本レポートの全部または一部の無断コピー・転載はご遠慮頂きますようお願い申し上げます。