

Banco Sumitomo Mitsui Brasileiro S.A. DAILY MARKET REPORT



BANCO SUMITOMO MITSUI
BRASILEIRO S.A.

Treasury Department

マーケットサマリー

昨日のドルレアルスポット相場は、米中間選挙で「野党の民主党が下院選挙で優勢」と、報道されたことに加え、Bolsonaro新政権での年金改革法案可決への不透明感がやや強まり、3.76台前半までレアル安が進行し、2018年10月16日以来のレアル安水準で取引を終えた。

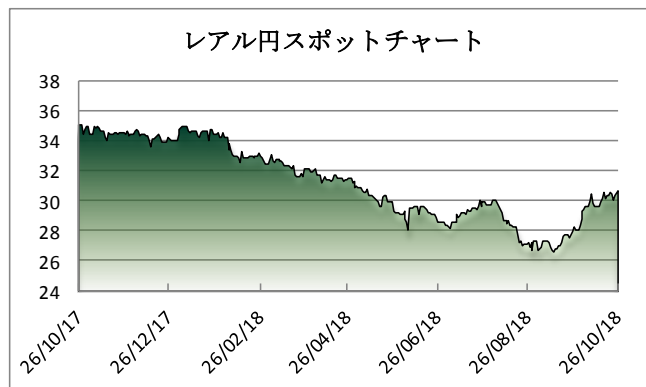
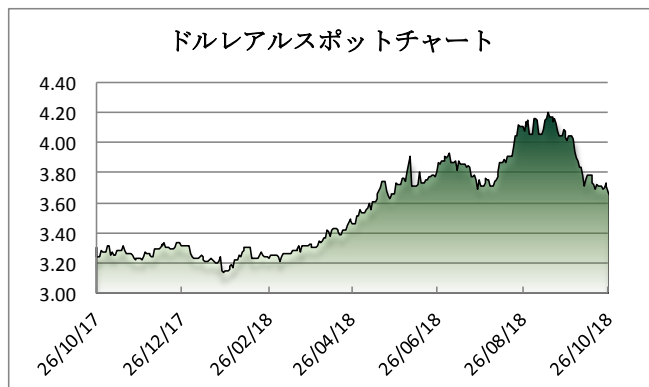
米国金利が今後も緩やかに上昇すると市場関係者が予測していることも、レアル安が進む背景となっている。BNP ParibasチーフエコノミストのGuerra氏は、サンパウロ市内で開催されたイベントで、「現時点では、大統領選挙の結果はマーケットにそれほど影響を与えておらず、Bolsonaro新政権がスタートする2019年1月までは、様子見の展開が続く。」と発言するなど、市場関係者は年金改革法案などの重要課題に、Bolsonaro新政権がどう対応するかを注視している。

本日、Bolsonaro新大統領はテメル現大統領と面談予定で、年金改革法案などについて議論する予定である。

マーケットデータ

Indicator		Unit	11月5日	11月6日	前日比	1ヶ月前比	(年初来) 高値	(年初来) 安値
レアル	対ドル	BRL	3.7286	3.7635	0.94%	-1.97%	3.1210	4.2146
	対円	JPY	30.36	30.14	-0.72%	1.78%	35.13	26.39
	対ユーロ	BRL	4.2584	4.2963	0.89%	-2.89%	3.8531	4.9213
円	対ドル	JPY	113.19	113.43	0.21%	-0.26%	104.56	114.55
	対ユーロ	JPY	129.12	129.62	0.39%	-1.05%	124.62	137.50
Bovespa (ブラジル株価指数)		Index	89,598	88,669	-1.04%	7.71%	89,598	69,069
CDS Brazil 5yrs		bps	196.10	196.07	-0.02%	-20.18%	311.85	142.50
Brazil 10yrs Gov. Bond		%	10.13	10.25	1.18%	-9.63%	12.60	9.43
DI Future Jan19 (金利先物)		%	6.42	6.42	-0.08%	-3.42%	7.88	6.21
3 Months US Dollar Libor		%	2.5893	2.5893	0.00%	7.53%	2.5924	1.6959
CRB Index (国際商品指数)		Index	192.58	191.21	-0.71%	-3.93%	206.95	186.74

これらのレートは各市場における終了時点の気配値です。実際のレート提示は弊行担当者までお問い合わせ下さい。



<オンブスマン連絡先: 0800 722 2762>

本レポートは情報の提供を目的としており、何らかの行動を喚起するものではありません。ここに示した意見は本レポート作成現在の筆者の意見を示すのみです。データや数値の抽出範囲・基準は任意で設定している場合があります。データ・資料等については、数値等の誤りが含まれている可能性があります。本レポートに基づき、お客様が投資のご判断をされた結果生じた損害・損失については当行は一切責任を負いません。投資や資金運用に関する最終決定は、お客様ご自身で判断されるようお願い申し上げます。本レポートの全部または一部の無断コピー・転載はご遠慮頂きますようお願い申し上げます。