

# Banco Sumitomo Mitsui Brasileiro S.A. DAILY MARKET REPORT



BANCO SUMITOMO MITSUI  
BRASILEIRO S.A.

Treasury Department

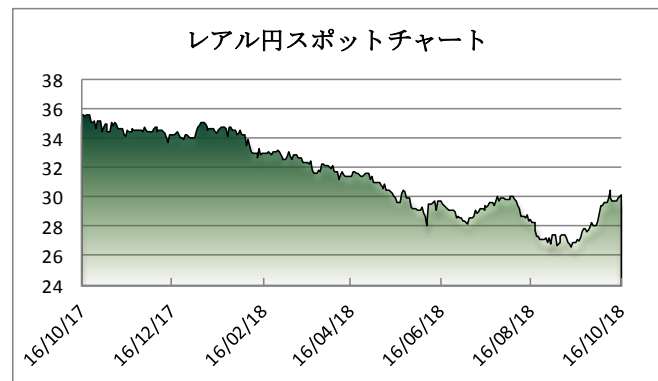
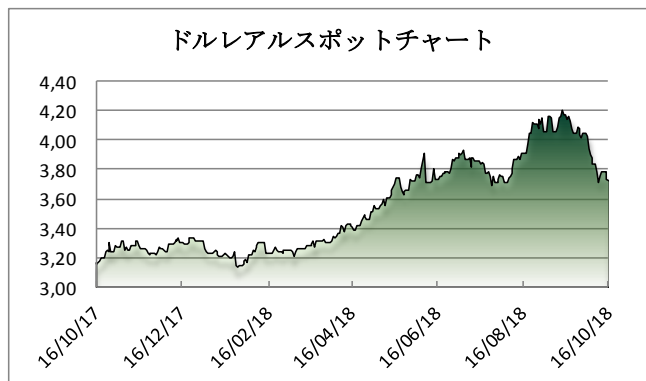
## マーケットサマリー

昨日のドルリアルスポット相場は、複数の地元紙がBolsonaro陣営が引き続きマーケットフレドリーな経済・財政政策を検討していると報じたことでさらにリスクセンチメントが改善し、一時節目の3.70を割れて3.69台前半までリアル高が進行する局面も見られた。Folha紙は、経済顧問を務めるGuedes氏が、「歳出に柔軟性をもたらす広範な税制改革に取り組むことを検討している」と報道（新たな年金改革法案については、元中銀総裁であるArminio Fraga氏と協議しているとも報じている）。Valor紙もまた、「生産性を向上させるための政策について議論が進められている」と報じている。一方、Haddad陣営は過去の労働者党カラーを払拭すべく、マーケットでの支持率が高い人物への接触を試みているが、いずれも失敗に終わった模様（Globo紙は、同党が元中銀総裁であるPersio Arida氏や最高裁長官のJoaquim Barbosa氏を自身の選挙キャンペーンに招聘したものの、既に断られたと報じている）。この他、Estado紙は、「同陣営がさらなる支持を得るためには、現在提案しているプログラムを廃止し、プラットフォームを再構築する必要がある」と評している。ブラジルマーケットへの楽観的な見通しは日に日に強まっており、Fitch Solutions（格付会社Fitctのグループ会社）も昨日レポートを公表し、「大統領選後、政策方針が明確になることで景況感や投資センチメントが改善され、ブラジル経済も一層の回復が促されると期待される」との見解を示している。

## マーケットデータ

Indicator		Unit	10月15日	10月16日	前日比	1ヶ月前比	(年初来) 高値	(年初来) 安値
リアル	対ドル	BRL	3,7359	3,7248	-0,30%	-10,76%	3,1210	4,2146
	対円	JPY	29,92	30,14	0,74%	12,25%	35,13	26,39
	対ユーロ	BRL	4,3261	4,3121	-0,32%	-11,13%	3,8531	4,9213
円	対ドル	JPY	111,77	112,25	0,43%	0,17%	104,56	114,55
	対ユーロ	JPY	129,42	129,94	0,40%	-0,27%	124,62	137,50
Bovespa（ブラジル株価指数）		Index	83.360	85.718	2,83%	13,64%	88.318	69.069
CDS Brazil 5yrs		bps	223,60	215,17	-3,77%	-24,47%	311,85	142,50
Brazil 10yrs Gov. Bond		%	10,57	10,35	-2,08%	-16,53%	12,60	9,43
DI Future Jan19（金利先物）		%	6,51	6,50	-0,15%	-5,41%	7,88	6,21
3 Months US Dollar Libor		%	2,4488	2,4488	0,00%	4,78%	2,4488	1,6959
CRB Index（国際商品指数）		Index	199,74	199,72	-0,01%	4,85%	206,95	186,74

これらのレートは各市場における終了時点の気配値です。実際のレート提示は弊行担当者までお問い合わせ下さい。



<オンブスマン連絡先: 0800 722 2762>

本レポートは情報の提供を目的としており、何らかの行動を喚起するものではありません。ここに示した意見は本レポート作成現在の筆者の意見を示すのみです。データや数値の抽出範囲・基準は任意で設定している場合があります。データ・資料等については、数値等の誤りが含まれている可能性があります。本レポートに基づき、お客様が投資のご判断をされた結果生じた損害・損失については当行は一切責任を負いません。投資や資金運用に関する最終決定は、お客様ご自身で判断されるようお願い申し上げます。本レポートの全部または一部の無断コピー・転載はご遠慮頂きますようお願い申し上げます。