

# Banco Sumitomo Mitsui Brasileiro S.A. DAILY MARKET REPORT



BANCO SUMITOMO MITSUI  
BRASILEIRO S.A.

Treasury Department

## マーケットサマリー

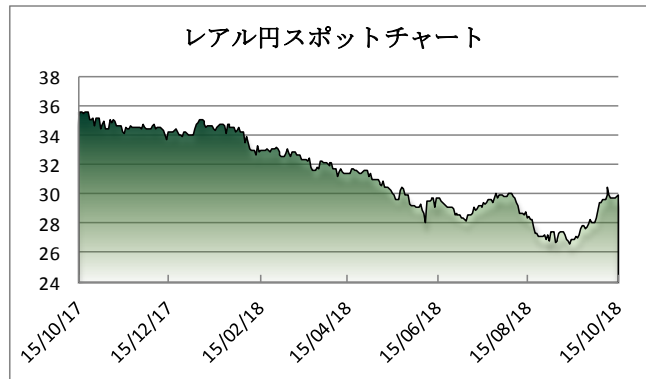
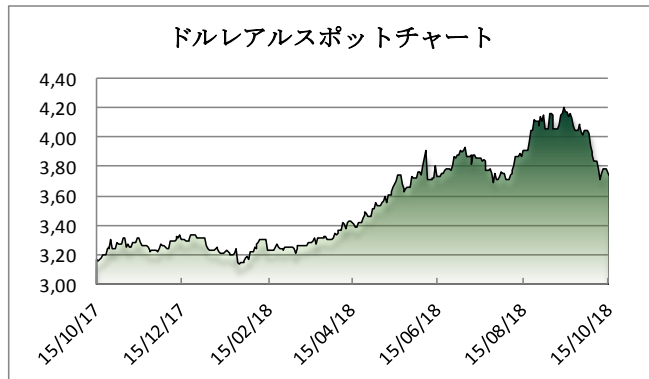
昨日のドルリアルスポット相場は、大統領選を巡る不確実性が徐々に晴れていることを好感し、リアル買いが優勢の展開。一時3.71台半ばまでリアル高が進行し、節目の3.70台割れを試す地合いとなっている。昨夜公表されたIbope世論調査においても、大勢は変わらず。Bolsonaro氏がその差を18%に拡大させると共に(Datafolhaでは16%)、拒否率でもHaddad氏を下回った。本日のマーケットもこの結果を好感すると予想されるが、マーケットは新政権が掲げる具体的な政策の中身に関心を移している。Folha紙が報じたところによると、Bolsonaro氏の経済顧問を務めるGuedes氏はHaddad陣営と異なり、他の歳出削減策も検討した上で、Temer政権時に承認された歳出上限法を維持する模様。また、歳出削減に関する政府の柔軟性も高める方向で議論を進めている(現在は歳出の90%が義務的歳出であり、政府に裁量の余地は少ない)。一方で、財政再建の柱である年金改革法案に関する議論は、再開の目処が立っていない。政府調整庁長官のCarlos Marun氏は昨日、「年内に法案を前進させることは困難である」と語っている。

Ibope	支持率	拒否率
Jair Bolsonaro	59,0%	35,0%
Fernando Haddad	41,0%	47,0%

## マーケットデータ

Indicator		Unit	10月11日	10月15日	前日比	1ヶ月前比	(年初来) 高値	(年初来) 安値
リアル	対ドル	BRL	3,7810	3,7359	-1,19%	-10,50%	3,1210	4,2146
	対円	JPY	29,67	29,92	0,84%	11,43%	35,13	26,39
	対ユーロ	BRL	4,3833	4,3261	-1,30%	-10,84%	3,8531	4,9213
円	対ドル	JPY	112,16	111,77	-0,35%	-0,26%	104,56	114,55
	対ユーロ	JPY	130,04	129,42	-0,48%	-0,67%	124,62	137,50
Bovespa (ブラジル株価指数)		Index	82.921	83.360	0,53%	10,51%	88.318	69.069
CDS Brazil 5yrs		bps	229,70	223,60	-2,66%	-21,51%	311,85	142,50
Brazil 10yrs Gov. Bond		%	10,83	10,57	-2,40%	-14,76%	12,60	9,43
DI Future Jan19 (金利先物)		%	6,53	6,51	-0,26%	-5,27%	7,88	6,21
3 Months US Dollar Libor		%	2,4363	2,4364	0,00%	4,25%	2,4364	1,6959
CRB Index (国際商品指数)		Index	196,63	199,74	1,58%	4,86%	206,95	186,74

これらのレートは各市場における終了時点の気配値です。実際のレート提示は弊行担当者までお問い合わせ下さい。



<オンブスマン連絡先: 0800 722 2762>

本レポートは情報の提供を目的としており、何らかの行動を喚起するものではありません。ここに示した意見は本レポート作成現在の筆者の意見を示すのみです。データや数値の抽出範囲・基準は任意で設定している場合があります。データ・資料等については、数値等の誤りが含まれている可能性があります。本レポートに基づき、お客様が投資のご判断をされた結果生じた損害・損失については当行は一切責任を負いません。投資や資金運用に関する最終決定は、お客様ご自身で判断されるようお願い申し上げます。本レポートの全部または一部の無断コピー・転載はご遠慮頂きますようお願い申し上げます。