

Banco Sumitomo Mitsui Brasileiro S.A. DAILY MARKET REPORT



BANCO SUMITOMO MITSUI
BRASILEIRO S.A.

Treasury Department

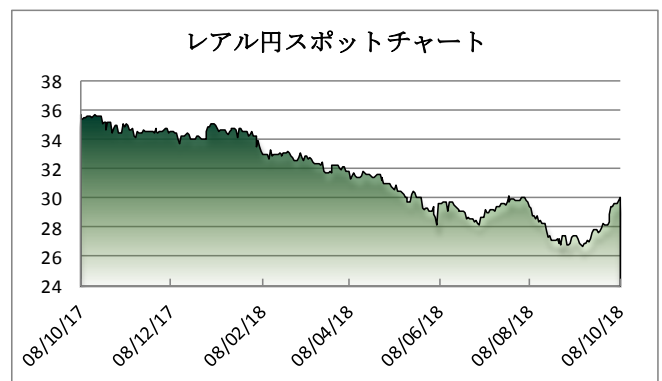
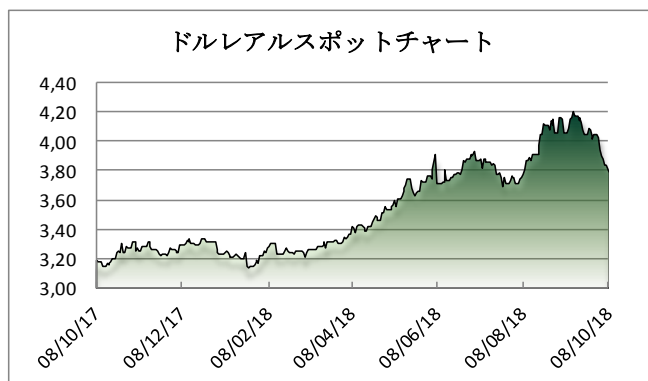
マーケットサマリー

大統領選第1次投票を受けた昨日のブラジルマーケットは、為替・株式・債券いずれも上昇し、8月以降加速した悲観論の急速な巻き戻しが席卷している。マーケットはBolsonaro勝利のシナリオを好感しているというよりも、上院・下院ともに左派政党が議席数を減少させたことを歓迎している(Bolsonaro所属のPSLが従来8議席であった下院での議席数を52まで伸ばした一方、PTは5議席を失い56議席)。伝統的に中道政党が政権政党を支持する傾向にあることを踏まえると、Bolsonaro氏が議会の主導権を握れる可能性も高まっており、懸念されていた年金改革法案についてもある程度の前進が期待できると指摘されている(Temer大統領も28日決選投票後に再び法案承認に向けた議会調整を再開すると発言。なお、軍事介入が実施されている間は憲法改正を伴う法案の承認は禁止されているものの、同大統領はリオデジャネイロ州への介入を11月第1週にも終了させることを検討している模様)。中道・右派政党の躍進が目立った今回の選挙戦であったが、左派政党が依然として相応の議席数を確保しており、議会が「分裂」した状況にあることに代わりはない。格付会社Moody'も昨日、今回の第1次投票は、「政治的分裂を象徴する結果を示した」と総括。誰が勝利しようとも、ブラジル信用プロフィールの根本的な脆弱性に対処するために、「新大統領は財政改革、特に年金改革の承認を可能にするための連立形成に尽力しなければならない」との見解を示している。

マーケットデータ

Indicator		Unit	10月5日	10月8日	前日比	1ヶ月前比	(年初来) 高値	(年初来) 安値
レアル	対ドル	BRL	3,8393	3,7792	-1,57%	-6,89%	3,1210	4,2146
	対円	JPY	29,61	29,96	1,18%	9,71%	35,13	26,39
	対ユーロ	BRL	4,4240	4,3444	-1,80%	-7,79%	3,8531	4,9213
円	対ドル	JPY	113,72	113,23	-0,43%	2,24%	104,56	114,55
	対ユーロ	JPY	131,00	130,12	-0,67%	1,08%	124,62	137,50
Bovespa (ブラジル株価指数)		Index	82.322	86.084	4,57%	12,65%	88.318	69.069
CDS Brazil 5yrs		bps	245,60	229,62	-6,51%	-18,45%	311,85	142,50
Brazil 10yrs Gov. Bond		%	11,34	10,84	-4,41%	-10,83%	12,60	9,43
DI Future Jan19 (金利先物)		%	6,65	6,54	-1,63%	-3,94%	7,88	6,21
3 Months US Dollar Libor		%	2,4081	2,4081	0,00%	3,48%	2,4096	1,6959
CRB Index (国際商品指数)		Index	199,04	199,76	0,36%	4,94%	206,95	186,74

これらのレートは各市場における終了時点の気配値です。実際のレート提示は弊行担当者までお問い合わせ下さい。



<オンブスマン連絡先: 0800 722 2762>

本レポートは情報の提供を目的としており、何らかの行動を喚起するものではありません。ここに示した意見は本レポート作成現在の筆者の意見を示すのみです。データや数値の抽出範囲・基準は任意で設定している場合があります。データ・資料等については、数値等の誤りが含まれている可能性があります。本レポートに基づき、お客様が投資のご判断をされた結果生じた損害・損失については当行は一切責任を負いません。投資や資金運用に関する最終決定は、お客様ご自身で判断されるようお願い申し上げます。本レポートの全部または一部の無断コピー・転載はご遠慮頂きますようお願い申し上げます。