

Banco Sumitomo Mitsui Brasileiro S.A. DAILY MARKET REPORT



BANCO SUMITOMO MITSUI
BRASILEIRO S.A.

Treasury Department

マーケットサマリー

昨日のドルリアルスポット相場は、3.93台までリアルが下落する場面も見られたが、引けにかけては再び買戻しが優勢となり、3.87台半ばまでリアルは上昇。マーケットは、Bolsonaro氏勝利のシナリオに対する確信度を深めている他、「(1998年以来となる)第1次投票で勝負は決する」という楽観論まで聞こえ始めている。昨夜のテレビ討論会前に公表されたDatafolha最新世論調査でもBolsonaro氏の支持率はさらに上昇しており、本日のブラジルマーケットで為替・株式・債券のいずれもポジティブな反応を示すことが予想される。実際のところ、ブラジル国民や海外投資家が同氏の政策に魅了されているわけではない(むしろ、議会運営の不確実性や経済政策に対する知見の浅さ、女性や黒人に対する差別的発言からすると、敬遠される要素を多分に含んでいる)。しかし、「労働者党(PT)から決別する千載一遇のチャンス」とのムードが高まっており、「ベストではないが、PTと比較すればベターな選択」との見方が支持の拡大に寄与している。

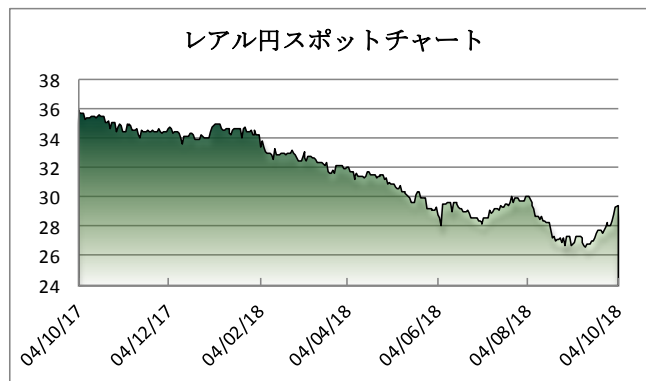
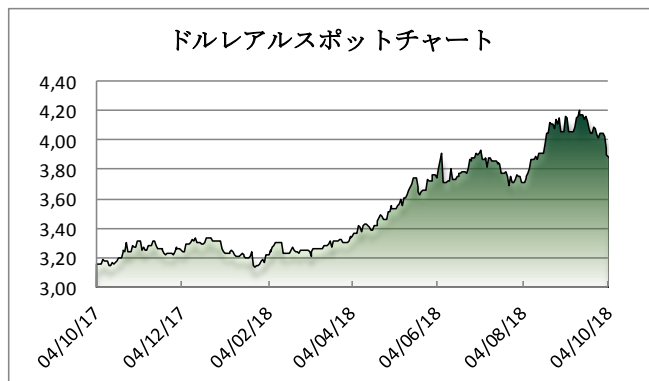
Datafolha	前回	今回
Jair Bolsonaro	32,0%	35,0%
Fernando Haddad	21,0%	22,0%
Ciro Gomes	11,0%	11,0%
Geraldo Alckmin	9,0%	8,0%

Poder360	前回	今回
Jair Bolsonaro	26,0%	30,0%
Fernando Haddad	22,0%	25,0%
Ciro Gomes	14,0%	16,0%
Geraldo Alckmin	6,0%	8,0%

マーケットデータ

Indicator		Unit	10月3日	10月4日	前日比	1ヶ月前比	(年初来)高値	(年初来)安値
リアル	対ドル	BRL	3,9022	3,8743	-0,71%	-6,88%	3,1210	4,2146
	対円	JPY	29,34	29,40	0,20%	9,74%	35,13	26,39
	対ユーロ	BRL	4,4802	4,4616	-0,42%	-7,41%	3,8531	4,9213
円	対ドル	JPY	114,53	113,91	-0,54%	2,24%	104,56	114,55
	対ユーロ	JPY	131,46	131,14	-0,24%	1,64%	124,62	137,50
Bovespa (ブラジル株価指数)		Index	83.273	82.953	-0,38%	11,03%	88.318	69.069
CDS Brazil 5yrs		bps	245,90	247,47	0,64%	-20,10%	311,85	142,50
Brazil 10yrs Gov. Bond		%	11,32	11,20	-1,06%	-10,59%	12,60	9,43
DI Future Jan19 (金利先物)		%	6,64	6,64	-0,08%	-4,26%	7,88	6,21
3 Months US Dollar Libor		%	2,4083	2,4083	0,00%	3,68%	2,4083	1,6959
CRB Index (国際商品指数)		Index	201,23	198,79	-1,21%	4,07%	206,95	186,74

これらのレートは各市場における終了時点の気配値です。実際のレート提示は弊行担当者までお問い合わせ下さい。



<オンブスマン連絡先: 0800 722 2762>

本レポートは情報の提供を目的としており、何らかの行動を喚起するものではありません。ここに示した意見は本レポート作成現在の筆者の意見を示すのみです。データや数値の抽出範囲・基準は任意で設定している場合があります。データ・資料等については、数値等の誤りが含まれている可能性があります。本レポートに基づき、お客様が投資のご判断をされた結果生じた損害・損失については当行は一切責任を負いません。投資や資金運用に関する最終決定は、お客様ご自身で判断されるようお願い申し上げます。本レポートの全部または一部の無断コピー・転載はご遠慮頂きますようお願い申し上げます。