

Banco Sumitomo Mitsui Brasileiro S.A. DAILY MARKET REPORT



BANCO SUMITOMO MITSUI
BRASILEIRO S.A.

Treasury Department

マーケットサマリー

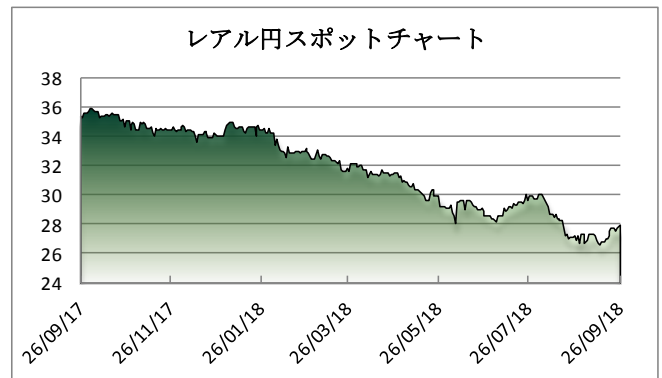
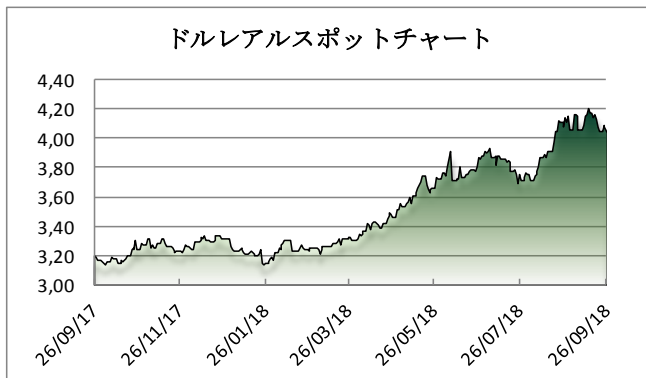
昨日のドルリアルスポット相場は、2つの世論調査公表を受けてリアル買いが加速し、一時節目の4リアル台に迫る4.01台までリアル高が進行(8月21日以来、約1ヶ月ぶりの水準)。また、今週24日に続いてIbopeが世論調査を公表しており、第1次投票については前回と概ね同様の結果を記録。決選投票ではHaddad氏がBolsonaro氏に対して優勢(42% vs 38%)との結果を示したが、ローカルマーケットで注目されていたもう1つの世論調査(Parana Pesquisas)では、反対にBolsonaro氏優勢(44.3% vs 39.4%)との結果が示され、マーケットはこちらに反応した模様(但し、Parana Pesquisasについては、前回の大統領選でその正確性について一部政党が選挙高等裁判所に対して調査を要求するなど、一部で疑問が投げかけられている)。なお、昨日開催されたFOMCでは、予想通り今年3度目となる利上げが決定されている。

Ibope	前回	今回
Jair Bolsonaro	28,0%	27,0%
Fernando Haddad	22,0%	21,0%
Ciro Gomes	11,0%	12,0%
Geraldo Alckmin	8,0%	8,0%
Marina Silva	5,0%	6,0%

マーケットデータ

Indicator	Unit	9月25日	9月26日	9月26日		(年初来) 高値	(年初来) 安値	
				前日比	1ヶ月前比			
リアル	対ドル	BRL	4,0760	4,0345	-1,02%	-1,69%	3,1210	4,2146
	対円	JPY	27,73	27,95	0,79%	3,17%	35,13	26,39
	対ユーロ	BRL	4,7950	4,7349	-1,25%	-0,77%	3,8531	4,9213
円	対ドル	JPY	112,97	112,73	-0,21%	1,34%	104,56	113,39
	対ユーロ	JPY	132,93	132,36	-0,43%	2,37%	124,62	137,50
Bovespa (ブラジル株価指数)	Index	78.630	78.656	0,03%	3,14%	88.318	69.069	
CDS Brazil 5yrs	bps	268,10	262,42	-2,12%	-8,35%	311,85	142,50	
Brazil 10yrs Gov. Bond	%	11,84	11,71	-1,10%	-3,10%	12,60	9,43	
DI Future Jan19 (金利先物)	%	6,73	6,68	-0,67%	-1,91%	7,88	6,21	
3 Months US Dollar Libor	%	2,3810	2,3810	0,00%	2,75%	2,3810	1,6959	
CRB Index (国際商品指数)	Index	195,12	193,97	-0,59%	0,98%	206,95	186,74	

これらのレートは各市場における終了時点の気配値です。実際のレート提示は弊行担当者までお問い合わせ下さい。



<オンブスマン連絡先: 0800 722 2762>

本レポートは情報の提供を目的としており、何らかの行動を喚起するものではありません。ここに示した意見は本レポート作成現在の筆者の意見を示すのみです。データや数値の抽出範囲・基準は任意で設定している場合があります。データ・資料等については、数値等の誤りが含まれている可能性があります。本レポートに基づき、お客様が投資のご判断をされた結果生じた損害・損失については当行は一切責任を負いません。投資や資金運用に関する最終決定は、お客様ご自身で判断されるようお願い申し上げます。本レポートの全部または一部の無断コピー・転載はご遠慮頂きますようお願い申し上げます。