

Sumitomo Mitsui Banking Corporation Brazil DAILY MARKET REPORT



Treasury Department

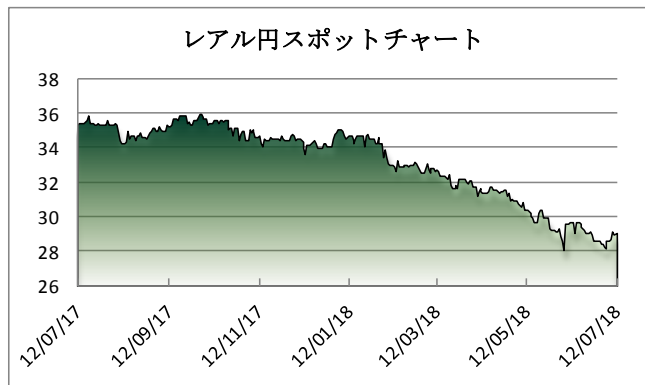
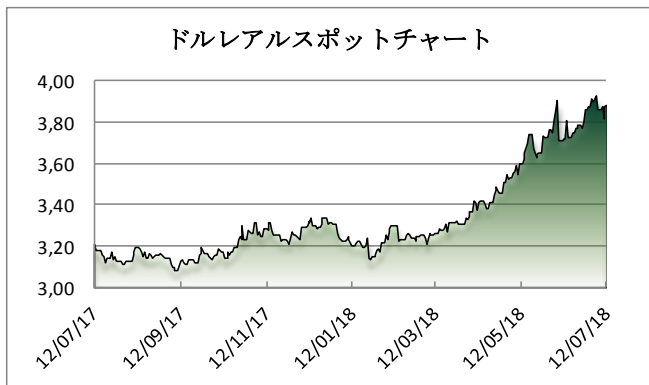
マーケットサマリー

昨日のドルリアルスポット相場は、中国が米国追加関税措置に対して具体的な報復計画の公表を控えたことに加え、トランプ大統領自身も両国の対立を望まない見方を示したことでリスク選好の動きがやや戻り、一時3.83台後半までリアル買いが進行した(ムニューシン米財務長官も、「関税の経済への影響を注視している」と述べた他、パウエルFRB議長も、「貿易摩擦はリスクであり、インフレはまだ目標に完全に達していない」との見解を示している)。しかし、引けにかけてはブラジル国内で財政健全化に対する懸念が高まったことでリアル売りが加速し、3.90台前半まで急落。Estado紙は10月大統領選を控え、「政治家が自身の支持を取りつけるために新たな財政支出を画策している」、「財政への影響は1000億リアルに達する見込みで、中長期的な財政見通しを悪化させる可能性が高い」と報じている。また、引き続きブラジル経済への見通しも厳しい見方が続いている。ブラジル中銀と国際通貨基金(IMF)は既に成長見通しを引き下げているが、ブラジル政府も近日中に引き下げを公表する見込み。なお、財務省は公式なコメントを控えているものの、Guardia財務相が足許のリアル相場について、「国外と国内の見通しを踏まえると、リアルが買い戻される余地は少なく、当面3.80を上回る水準で推移する可能性が高い」と発言したと報じられている。リアルの反応は他の新興国通貨の動きに沿ったものであり、「リアルが3.50を下回るとは想定していない」とも報じられている。

マーケットデータ

Indicator		Unit	7月11日	7月12日	前日比	1ヶ月前比	(年初来) 高値	(年初来) 安値
リアル	対ドル	BRL	3,8763	3,8809	0,12%	4,34%	3,1210	3,9672
	対円	JPY	28,91	28,99	0,28%	-2,28%	35,13	27,63
	対ユーロ	BRL	4,5247	4,5317	0,15%	3,71%	3,8531	4,6831
円	対ドル	JPY	112,01	112,55	0,48%	1,98%	104,56	113,39
	対ユーロ	JPY	130,76	131,34	0,44%	1,31%	124,62	137,50
Bovespa (ブラジル株価指数)		Index	74.399	75.856	1,96%	4,26%	88.318	69.069
CDS Brazil 5yrs		bps	252,60	249,74	-1,13%	-5,66%	285,83	142,50
Brazil 10yrs Gov. Bond		%	11,31	11,45	1,24%	-3,05%	12,40	9,43
DI Future Jan19 (金利先物)		%	6,83	6,88	0,73%	-3,78%	7,88	6,21
3 Months US Dollar Libor		%	2,3370	2,3370	0,00%	0,06%	2,3691	1,6959
CRB Index (国際商品指数)		Index	192,83	194,00	0,61%	-3,07%	206,95	187,35

これらのレートは各市場における終了時点の気配値です。実際のレート提示は弊行担当者までお問い合わせ下さい。



<オンブスマン連絡先: 0800 722 2762>

本レポートは情報の提供を目的としており、何らかの行動を喚起するものではありません。ここに示した意見は本レポート作成現在の筆者の意見を示すのみです。データや数値の抽出範囲・基準は任意で設定している場合があります。データ・資料等については、数値等の誤りが含まれている可能性があります。本レポートに基づき、お客様が投資のご判断をされた結果生じた損害・損失については当行は一切責任を負いません。投資や資金運用に関する最終決定は、お客様ご自身で判断されるようお願い申し上げます。本レポートの全部または一部の無断コピー・転載はご遠慮頂きますようお願い申し上げます。