

# Sumitomo Mitsui Banking Corporation Brazil DAILY MARKET REPORT



Treasury Department

## マーケットサマリー

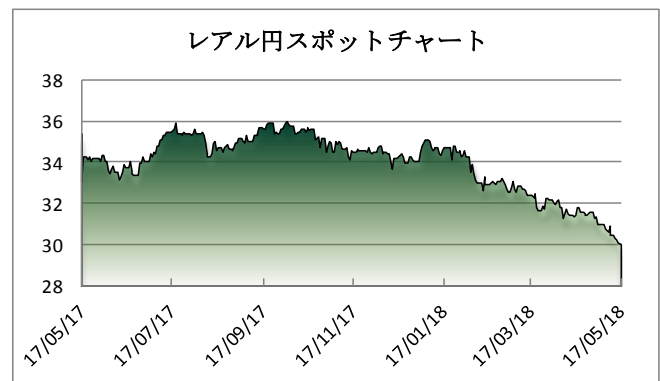
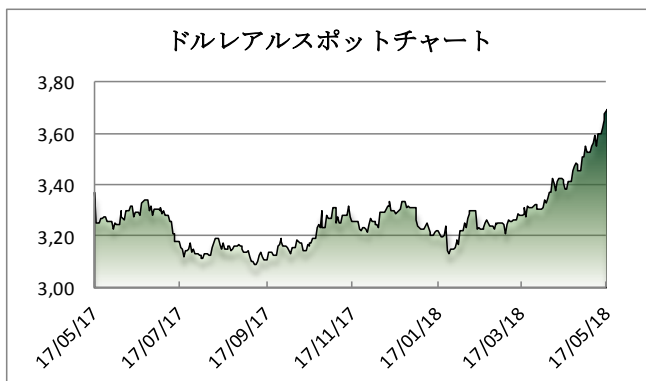
昨日のドルリアルスポット相場は、前日の予想外の金利据え置きを受けて3.65台で取引が始まったものの、すぐにリアルは反落し、節目の3.70台をついに突破。一時3.71台前半までリアル安が進行した。米長期金利の上昇に伴うドル上昇と軟調な新興国通貨が金利据え置きのポジティブな影響を早々に帳消しにしており、ブラジル中銀が新規スワップ入札の規模を拡大する以外、足許のリアル売りに歯止めを掛ける材料が見当たらなくなっている。また、リアルにとっての支援材料であった同国経済の景気回復見通しについても、ブラジル政府が下方修正する方向で調整に入っている。Eliseu Padilha官房長官は昨日記者団に対し、「第1四半期に確認できたような成長を通年で期待することは難しい」と発言し、年末の成長率見通しについては、「従来の3%から2.5%になる可能性が高い」との見解を示した。なお、財務省は来週22日にも、最新の成長率見通しを公表する予定。同長官はまた、「中銀の決定はアルゼンチンの影響を受けたものではない」と強調した他、「同国を支援する体制は整っている」と述べている。

ブラジル大統領府は昨日、自身のツイッター上に、「良好なインフレ見通しと景気回復期待が、政策金利据え置きの主たる要因である」と投稿。また、政策金利の低下が信頼感醸成にも寄与している、との見方を示した。

## マーケットデータ

Indicator		Unit	5月16日	5月17日	前日比	1ヶ月前比	(年初来) 高値	(年初来) 安値
リアル	対ドル	BRL	3,6761	3,6968	0,56%	8,47%	3,1210	3,7128
	対円	JPY	30,04	29,96	-0,27%	-4,62%	35,13	29,82
	対ユーロ	BRL	4,3379	4,3606	0,52%	3,51%	3,8531	4,3806
円	対ドル	JPY	110,40	110,77	0,34%	3,52%	104,56	113,39
	対ユーロ	JPY	130,35	130,65	0,23%	-1,30%	128,95	137,50
Bovespa (ブラジル株価指数)		Index	86.537	83.622	-3,37%	-0,55%	88.318	76.403
CDS Brazil 5yrs		bps	188,70	194,25	2,94%	16,11%	201,24	142,50
Brazil 10yrs Gov. Bond		%	10,20	10,25	0,49%	4,47%	10,25	9,43
DI Future Jan19 (金利先物)		%	6,32	6,60	4,43%	5,94%	6,94	6,21
3 Months US Dollar Libor		%	2,3256	2,3256	0,00%	-1,26%	2,3691	1,6959
CRB Index (国際商品指数)		Index	203,76	203,56	-0,10%	2,09%	204,77	187,35

これらのレートは各市場における終了時点の気配値です。実際のレート提示は弊行担当者までお問い合わせ下さい。



<オンブスマン連絡先: 0800 722 2762>

本レポートは情報の提供を目的としており、何らかの行動を喚起するものではありません。ここに示した意見は本レポート作成現在の筆者の意見を示すのみです。データや数値の抽出範囲・基準は任意で設定している場合があります。データ・資料等については、数値等の誤りが含まれている可能性があります。本レポートに基づき、お客様が投資のご判断をされた結果生じた損害・損失については当行は一切責任を負いません。投資や資金運用に関する最終決定は、お客様ご自身で判断されるようお願い申し上げます。本レポートの全部または一部の無断コピー・転載はご遠慮頂きますようお願い申し上げます。