

# Sumitomo Mitsui Banking Corporation Brazil DAILY MARKET REPORT



Treasury Department

## マーケットサマリー

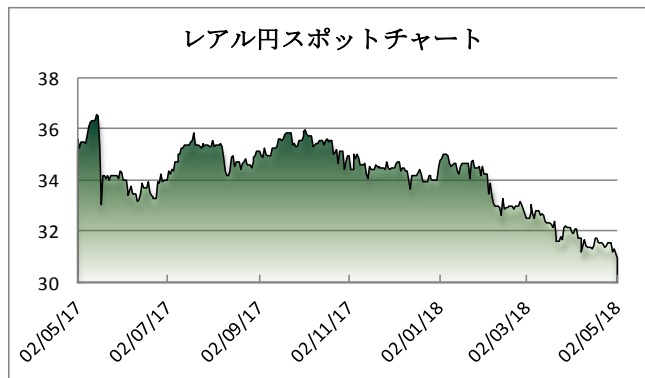
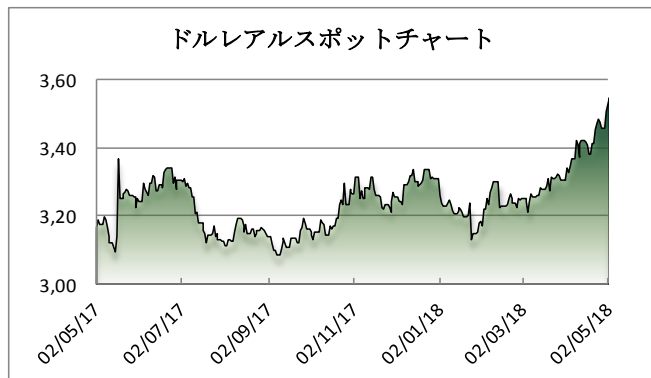
昨日のドルレアルスポット相場は、グローバルなドル買いが主導する形でレアル売りがさらに加速し、3.55台半ばに到達。FOMC声明公表後、一時的に買い戻される局面も見られたが、引けにかけては再びレアル安が優勢となり、3.55台前半で取引を終えた。ブラジル中銀はこれを受け、為替市場のボラティリティを抑制することを目的として、6月1日に期日を迎えるスワップのロールオーバーを本日から実施するとの声明文をウェブサイト上に公表。但し、本日の入札枚数は8900枚であり、仮にこのペースが今月30日まで継続した場合、スワップ介入額は89億ドルに到達し、既存残高である56.5億ドルを上回ることになる。なお、FOMCでは予想通りFF金利誘導目標が1.5-1.75%に据え置かれた。その後の声明文では、「前年比ベースでのインフレ率は中期的に委員会の『対照的な』2%目標付近に推移すると見込まれる」と指摘。また、①委員会は経済情勢が金利のさらなる漸進的な引き上げを正当化する形で改善すると予想している、②家計支出の伸びが、力強かった昨年第4四半期に比べ減速した(前回3月の記述を踏襲)、との見解が示された。

Dilma Rousseff前大統領は1日、ブエノスアイレスにおいて、「現在収監されているLula元大統領こそが次期大統領にふさわしい」と発言した。また、Lula氏は無実であり、「彼はその信念が原因で非難されているに過ぎない」、「現在の裁判手続きは、大統領選出馬を妨害するための計画的行動である」と述べている。

## マーケットデータ

Indicator		Unit	5月1日	5月2日	前日比	1ヶ月前比	(年初来) 高値	(年初来) 安値
レアル	対ドル	BRL	3,5072	3,5504	1,23%	7,22%	3,1210	3,5543
	対円	JPY	31,33	30,92	-1,31%	-3,27%	35,13	30,79
	対ユーロ	BRL	4,2326	4,2458	0,31%	4,15%	3,8531	4,2803
円	対ドル	JPY	109,86	109,84	-0,02%	3,73%	104,56	113,39
	対ユーロ	JPY	131,79	131,30	-0,37%	0,79%	128,95	137,50
Bovespa (ブラジル株価指数)		Index	86.116	84.547	-1,82%	-0,14%	88.318	76.403
CDS Brazil 5yrs		bps	176,70	181,70	2,83%	9,68%	188,62	142,50
Brazil 10yrs Gov. Bond		%	9,84	9,87	0,30%	3,95%	10,07	9,43
DI Future Jan19 (金利先物)		%	6,23	6,25	0,40%	0,40%	6,94	6,21
3 Months US Dollar Libor		%	2,3629	2,3538	-0,39%	1,42%	2,3656	1,6959
CRB Index (国際商品指数)		Index	201,26	201,60	0,17%	4,25%	203,92	187,35

これらのレートは各市場における終了時点の気配値です。実際のレート提示は弊行担当者までお問い合わせ下さい。



<オンブスマン連絡先: 0800 722 2762>

本レポートは情報の提供を目的としており、何らかの行動を喚起するものではありません。ここに示した意見は本レポート作成現在の筆者の意見を示すのみです。データや数値の抽出範囲・基準は任意で設定している場合があります。データ・資料等については、数値等の誤りが含まれている可能性があります。本レポートに基づき、お客様が投資のご判断をされた結果生じた損害・損失については当行は一切責任を負いません。投資や資金運用に関する最終決定は、お客様ご自身で判断されるようお願い申し上げます。本レポートの全部または一部の無断コピー・転載はご遠慮頂きますようお願い申し上げます。