

Sumitomo Mitsui Banking Corporation Brazil DAILY MARKET REPORT



Treasury Department

マーケットサマリー

本日はリアル相場の中長期見通しを記します。

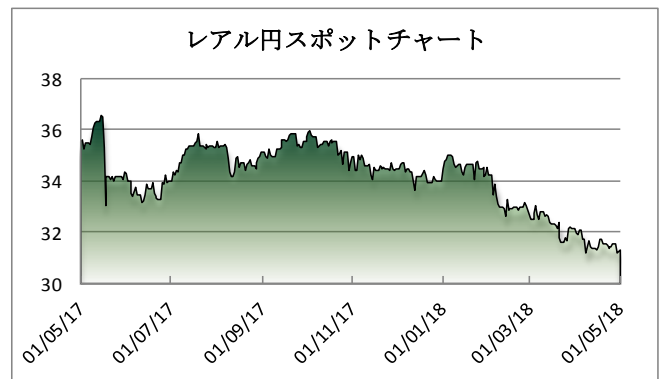
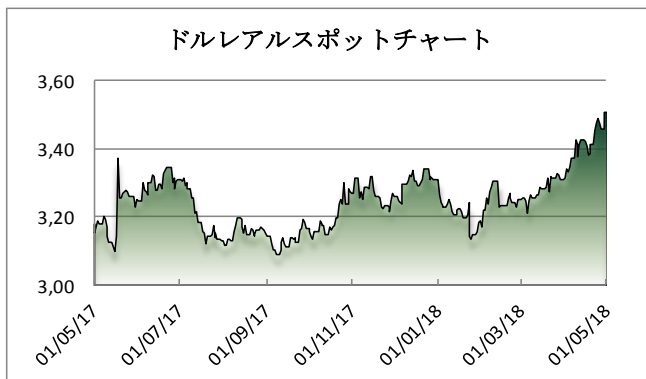
予想レンジ 今後半年 3.20-3.65 今後1年 3.20-3.80

先月のリアル相場はついに節目の3.50台を突破し、一時3.51台前半までリアル安が進行した。米金利はブラジルが祝日であった昨日に再び3%台目前まで上昇したことから、リアルは対ドルでさらに売りが進行することが予想され、次のターゲットとしては2016年6月に記録した3.63台が意識される。他の新興国通貨対比リアルへの対ドルでの売りが際立っている点は、ブラジル国内の大統領選を巡る政治リスクが反映されたものと解釈されているが、下落ペースが非常に速いことから、一部では、「リアルを買い戻す良いタイミング」との指摘も見られる(ブラジル中銀の週次サーベイでは、年末の見通しは3.35に留まっている)。目先の材料としては、まずは本日公表されるFOMC声明に注目が集まる。マーケットは年内に2-3回の米追加利上げを予想しているが、声明で物価の上向きと緩やかな経済成長の持続に言及すれば、利上げ見通しに変化が出る可能性もある(パウエル議長の記者会見は無し)。その場合、リアルも短期的な影響は避けられない。

マーケットデータ

Indicator	Unit	4月30日	5月1日	5月1日		(年初来)	(年初来)	
				前日比	1ヶ月前比	高値	安値	
リアル	対ドル	BRL	3,5072	3,5072	0,00%	6,08%	3,1210	3,5153
	対円	JPY	31,19	31,33	0,45%	-2,68%	35,13	31,12
	対ユーロ	BRL	4,2326	4,2326	0,00%	4,08%	3,8531	4,2803
円	対ドル	JPY	109,34	109,86	0,48%	3,22%	104,56	113,39
	対ユーロ	JPY	132,05	131,79	-0,20%	0,67%	128,95	137,50
Bovespa (ブラジル株価指数)	Index	86.116	86.116	0,00%	0,88%	88.318	76.403	
CDS Brazil 5yrs	bps	173,80	176,67	1,65%	7,25%	188,62	142,50	
Brazil 10yrs Gov. Bond	%	9,84	9,84	0,00%	3,68%	10,07	9,43	
DI Future Jan19 (金利先物)	%	6,23	6,23	0,00%	0,08%	6,94	6,21	
3 Months US Dollar Libor	%	2,3629	2,3629	0,00%	2,21%	2,3656	1,6959	
CRB Index (国際商品指数)	Index	201,98	201,26	-0,36%	3,02%	203,92	187,35	

これらのレートは各市場における終了時点の気配値です。実際のレート提示は弊行担当者までお問い合わせ下さい。



<オンブスマン連絡先: 0800 722 2762>

本レポートは情報の提供を目的としており、何らかの行動を喚起するものではありません。ここに示した意見は本レポート作成現在の筆者の意見を示すのみです。データや数値の抽出範囲・基準は任意で設定している場合があります。データ・資料等については、数値等の誤りが含まれている可能性があります。本レポートに基づき、お客様が投資のご判断をされた結果生じた損害・損失については当行は一切責任を負いません。投資や資金運用に関する最終決定は、お客様ご自身で判断されるようお願い申し上げます。本レポートの全部または一部の無断コピー・転載はご遠慮頂きますようお願い申し上げます。