

Sumitomo Mitsui Banking Corporation Brazil DAILY MARKET REPORT



Treasury Department

マーケットサマリー

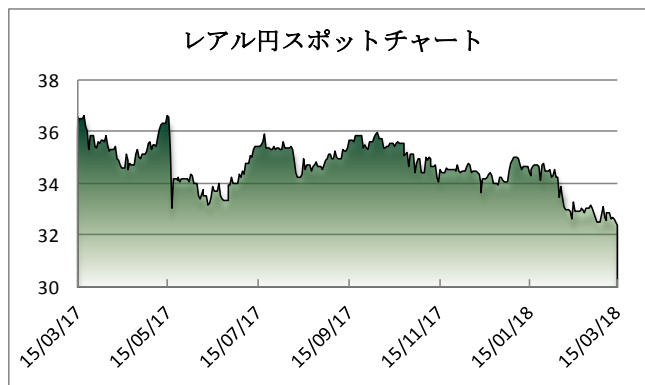
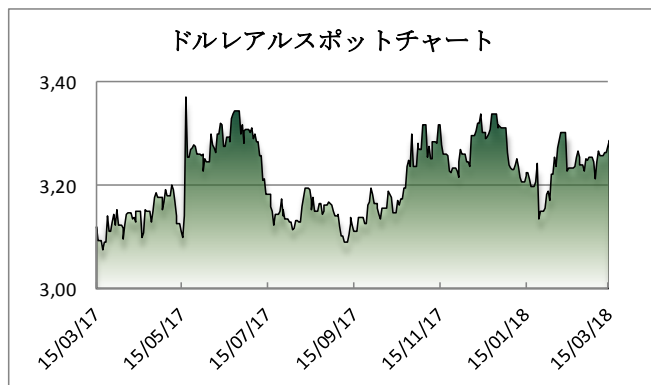
昨日のドルレアルスポット相場は、取引開始直後からレアルが急落し、一時3.29台後半までレアル安が進行。一部では、NY連銀製造業景況指数が市場予想を上回ったことや(予想:15、結果:25)、新たに米国家経済会議(NEC)の委員長に就任するクドロー氏が、「私だったらドルを買い、金を売る」と発言したことが契機と指摘されているが、確定的な材料は定かではない(3.23-3.26をコアレンジとして推移していたが、3.26に集中していたストップ・ロス巻き込んで売りが加速したとの見方が支配的)。ブラジル国内では、Meirelles財務相の大統領選出馬有無に関する記事が注目を浴びている。同財務相は、現在の改革推進と経済回復に注力すべきか、大統領選への出馬に舵を切るか、慎重に検討する姿勢を示しているが、Estado紙は、「同財務相がTemer大統領が所属するMDB(民主運動。昨年12月にPMDBから改名)から出馬することを検討している(自身の知名度を上げるため、国内での遊説も検討)」と報じており、状況は依然として不透明となっている。なお、同大統領自身が再選を決断した場合や、MDBが他の候補者を擁立した場合には、立候補を取りやめ、当該候補者の支持に回る可能性が指摘されている。

大手コンサルティング会社Eurasiaは、ルーラ陣営が申請していた人身保護令が司法高等裁判所で棄却されたことで、「同氏が拘束されるシナリオが高まった」とのレポートを公表している。

マーケットデータ

Indicator		Unit	3月14日	3月15日	前日比	1ヶ月前比	(年初来)高値	(年初来)安値
レアル	対ドル	BRL	3,2607	3,2852	0,75%	1,67%	3,1210	3,3182
	対円	JPY	32,61	32,36	-0,77%	-1,56%	35,13	32,08
	対ユーロ	BRL	4,0334	4,0435	0,25%	0,06%	3,8531	4,0785
円	対ドル	JPY	106,32	106,34	0,02%	0,20%	105,25	113,39
	対ユーロ	JPY	131,50	130,85	-0,49%	-1,42%	129,35	137,50
Bovespa (ブラジル株価指数)		Index	86.051	84.928	-1,31%	0,76%	88.318	76.403
CDS Brazil 5yrs		bps	144,50	145,85	0,93%	-5,36%	188,62	142,50
Brazil 10yrs Gov. Bond		%	9,49	9,46	-0,32%	-4,37%	10,07	9,46
DI Future Jan19 (金利先物)		%	6,49	6,49	0,08%	-2,48%	6,94	6,41
3 Months US Dollar Libor		%	2,1450	2,1450	0,00%	14,55%	2,1450	1,6959
CRB Index (国際商品指数)		Index	194,49	193,89	-0,31%	0,22%	201,19	187,35

これらのレートは各市場における終了時点の気配値です。実際のレート提示は弊行担当者までお問い合わせ下さい。



<オンブスマン連絡先: 0800 722 2762>

本レポートは情報の提供を目的としており、何らかの行動を喚起するものではありません。ここに示した意見は本レポート作成現在の筆者の意見を示すのみです。データや数値の抽出範囲・基準は任意で設定している場合があります。データ・資料等については、数値等の誤りが含まれている可能性があります。本レポートに基づき、お客様が投資のご判断をされた結果生じた損害・損失については当行は一切責任を負いません。投資や資金運用に関する最終決定は、お客様ご自身で判断されるようお願い申し上げます。本レポートの全部または一部の無断コピー・転載はご遠慮頂きますようお願い申し上げます。