

# Sumitomo Mitsui Banking Corporation Brazil DAILY MARKET REPORT



Treasury Department

## マーケットサマリー

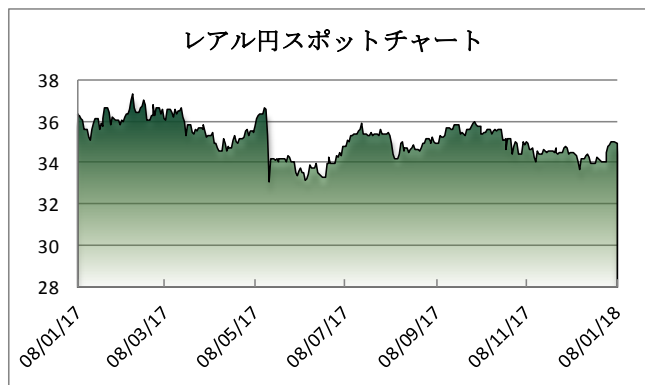
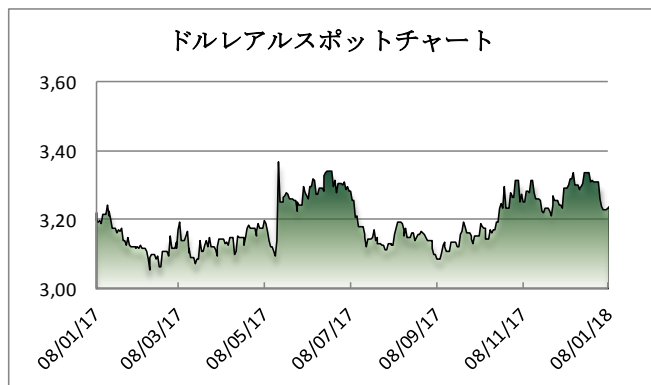
昨日のドルリアルスポット相場は、引き続きブラジル国内の材料が限定的なことに加え、堅調な商品相場に追随する動きも一服し、リアル売りがやや優勢な展開。3. 23台半ばで取引を終えた。マーケット参加者は、まずは24日に予定されているLula元大統領に対する控訴審判決を見極めたいとの姿勢を強めているが、控訴審が行われるPorto Alegre連邦第4地方裁判所(TRF4)は昨日、審理を24日の午前8時半から開始すると公表。但し、仮に有罪が確定したとしても、同元大統領は最高裁へ上告すると予想されていることから、不透明感が晴れるには時間を要する。大統領選については、地元紙を中心に立候補者に関する報道が継続している。Globo紙は、Maia下院議長の発言として、「幾つかの政党が自身の出馬を要請しているが、これは他の中道候補者にも出馬する余地があることを示している」、「私自身が出馬するかどうかは、まだ決断をする時間ではない」と報じた。また、一部ではTVキャスターLuciano Huck氏を中道派の最有力候補として推薦する声も聞こえている(Huck氏自身は昨年出馬を否定している)。

Meirelles財務相とOliveira予算企画相は昨日、財政上の規律を定めたゴールデンルールについて、「一時的かどうかに関わらず、ルールの実施は凍結は実施しない」との見解を示した。

## マーケットデータ

Indicator		Unit	1月5日	1月8日	前日比	1ヶ月前比	(年初来) 高値	(年初来) 安値
リアル	対ドル	BRL	3,2290	3,2369	0,24%	-1,73%	3,2222	3,2917
	対円	JPY	35,01	34,93	-0,23%	1,33%	35,13	33,85
	対ユーロ	BRL	3,8906	3,8721	-0,48%	-0,09%	3,8579	3,9993
円	対ドル	JPY	113,05	113,09	0,04%	-0,34%	112,06	113,39
	対ユーロ	JPY	136,02	135,35	-0,49%	1,31%	134,59	136,64
Bovespa (ブラジル株価指数)		Index	79.071	79.379	0,39%	9,14%	79.395	76.403
CDS Brazil 5yrs		bps	147,00	145,98	-0,69%	-12,68%	161,93	145,75
Brazil 10yrs Gov. Bond		%	10,07	10,02	-0,50%	-1,68%	10,07	10,02
DI Future Jan19 (金利先物)		%	6,80	6,81	0,22%	-2,85%	6,86	6,76
3 Months US Dollar Libor		%	1,7039	1,7039	0,00%	10,02%	1,7039	1,6959
CRB Index (国際商品指数)		Index	193,45	192,92	-0,27%	4,27%	195,73	192,46

これらのレートは各市場における終了時点の気配値です。実際のレート提示は弊行担当者までお問い合わせ下さい。



<オンブスマン連絡先: 0800 722 2762>

本レポートは情報の提供を目的としており、何らかの行動を喚起するものではありません。ここに示した意見は本レポート作成現在の筆者の意見を示すのみです。データや数値の抽出範囲・基準は任意で設定している場合があります。データ・資料等については、数値等の誤りが含まれている可能性があります。本レポートに基づき、お客様が投資のご判断をされた結果生じた損害・損失については当行は一切責任を負いません。投資や資金運用に関する最終決定は、お客様ご自身で判断されるようお願い申し上げます。本レポートの全部または一部の無断コピー・転載はご遠慮頂きますようお願い申し上げます。