

Sumitomo Mitsui Banking Corporation Brazil DAILY MARKET REPORT



Treasury Department

マーケットサマリー

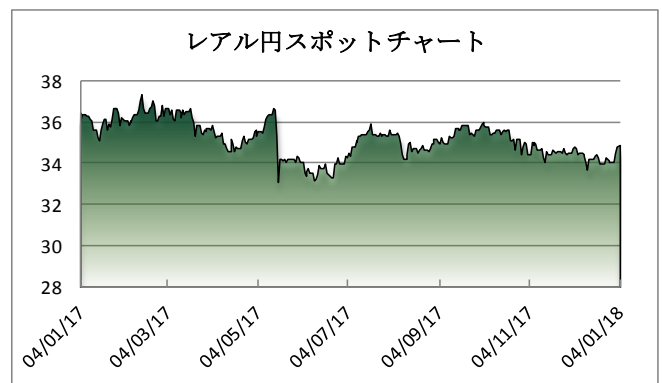
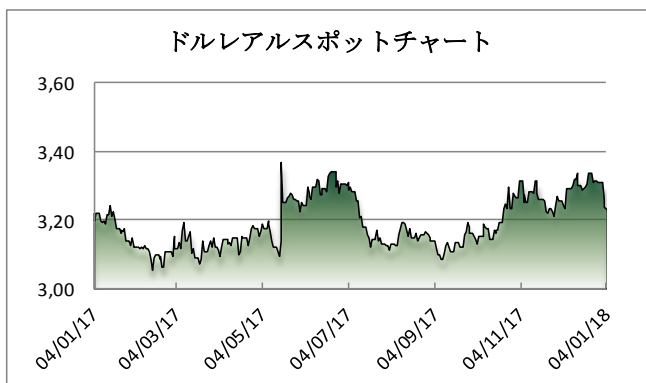
昨日のドルリアルスポット相場は、年初から好調な新興国通貨に連動する形でラテン諸国通貨全般も力強いスタートを切っており、リアルは一時3.22台前半までリアル高が進行。ユーフォリア (Euphoria) を謳歌しているとの見方がある一方、政治リスクがいつ台頭してもおかしくない状況でもあるため、マーケット参加者は警戒を維持している。ブラジルでは今月24日に予定されているLula元大統領の控訴審で、判事が全会一致で元大統領に不利な判決を行うとの予想が支配的ではあるが、仮に逆の結果となった場合 (あるいは、1人でも元大統領を支持した場合)、ブラジル資産は深刻な影響を受ける、と見込まれている。また、来月19日には年金改革法案の下院票決が実施されると報じられているが、さらなる遅延や法案そのものが否決された場合、やはりネガティブな反応は避けられない。

米格付会社S&Pのブラジルに対する最新格付は依然として公表されていないが、Valor紙がS&Pの見解として昨日報じたところによると、同社は「選挙を理由に格付の見直しを延期する理由はない」との姿勢にある模様。格付の見直しは毎年実施していることであり、同国に対する直近の見直しが昨年8月に実施されたことを踏まえると、「今年8月までに実施されると考えるのが妥当である」、と同社は発言している。

マーケットデータ

Indicator		Unit	1月3日	1月4日	前日比	1ヶ月前比	(年初来) 高値	(年初来) 安値
リアル	対ドル	BRL	3,2385	3,2308	-0,24%	-0,45%	3,2222	3,2917
	対円	JPY	34,76	34,86	0,29%	0,61%	35,05	33,85
	対ユーロ	BRL	3,8909	3,9009	0,26%	1,39%	3,8881	3,9993
円	対ドル	JPY	112,51	112,75	0,21%	0,30%	112,06	113,24
	対ユーロ	JPY	135,17	136,07	0,67%	2,02%	134,81	136,53
Bovespa (ブラジル株価指数)		Index	77.995	78.647	0,84%	7,60%	79.135	76.403
CDS Brazil 5yrs		bps	152,70	148,61	-2,68%	-11,06%	161,93	148,08
Brazil 10yrs Gov. Bond		%	10,26	9,80	-4,48%	-4,31%	10,26	9,80
DI Future Jan19 (金利先物)		%	6,78	6,77	-0,07%	-4,11%	6,86	6,76
3 Months US Dollar Libor		%	1,6959	1,6959	0,00%	12,42%	1,6969	1,6959
CRB Index (国際商品指数)		Index	195,35	195,37	0,01%	3,54%	195,73	192,97

これらのレートは各市場における終了時点の気配値です。実際のレート提示は弊行担当者までお問い合わせ下さい。



<オンブスマン連絡先: 0800 722 2762>

本レポートは情報の提供を目的としており、何らかの行動を喚起するものではありません。ここに示した意見は本レポート作成現在の筆者の意見を示すのみです。データや数値の抽出範囲・基準は任意で設定している場合があります。データ・資料等については、数値等の誤りが含まれている可能性があります。本レポートに基づき、お客様が投資のご判断をされた結果生じた損害・損失については当行は一切責任を負いません。投資や資金運用に関する最終決定は、お客様ご自身で判断されるようお願い申し上げます。本レポートの全部または一部の無断コピー・転載はご遠慮頂きますようお願い申し上げます。