

# Sumitomo Mitsui Banking Corporation Brazil DAILY MARKET REPORT



Treasury Department

## マーケットサマリー

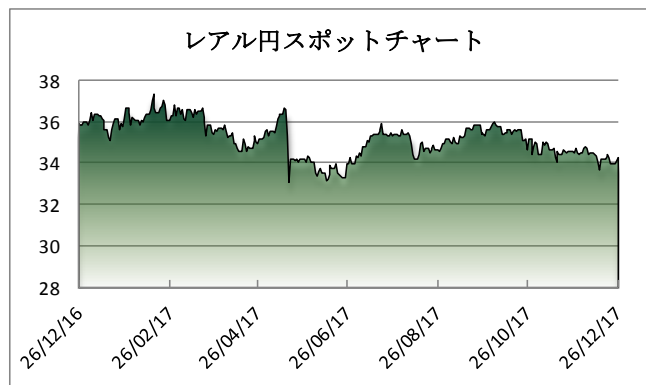
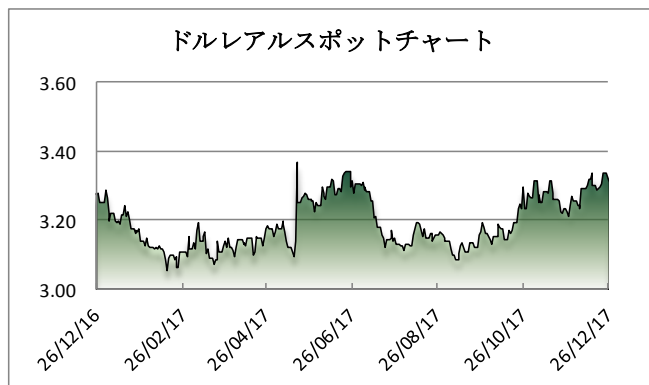
昨日のドルリアルスポット相場は、米格付会社S&Pによる格下げを警戒する動きも後退し、堅調な商品相場を背景にリアル買いが優勢の展開に。3. 30台後半で取引を終えた。マーケットでは、格下げに伴うネガティブな影響は既に織り込み済みとの見方が支配的であり、来月(1月24日)に予定されているLula元大統領に対する控訴審の結果に焦点が移りつつある。Estado紙とEpoca magazineは、仮に同元大統領の出馬が正式に否定された場合、Meirelles財務相やMaia下院議長といった中道派に属する候補者が勝利する可能性が高まると報じている(同財務相は、出馬するかどうかは、「まだ決断していない」と先週述べた一方、同下院議長は、一度は出馬を否定していたものの、「検討段階にある」と、やや姿勢に変化が見られる)。

ブラジル中銀が昨日公表した週次サーベイ(FOCUS)では、来年の政策金利Selicの見通しが、初めて7%を下回った(6.75%)。インフレ期待が安定していることが中銀の緩和姿勢を後押ししていると思われるが、今月開催されたCOPOMにおいても、その声明文で、「今後経済が中銀の予想通りのシナリオで進展した場合、次回会合で小幅の追加緩和を実施することが妥当である」と明記しており、政策金利が史上最低水準を更新する可能性が高まっている。

## マーケットデータ

Indicator		Unit	12月25日	12月26日	前日比	1ヶ月前比	(年初来) 高値	(年初来) 安値
リアル	対ドル	BRL	3.3376	3.3096	-0.84%	3.77%	3.0411	3.4085
	対円	JPY	33.94	34.20	0.77%	-0.44%	37.45	32.57
	対ユーロ	BRL	3.9564	3.9267	-0.75%	4.48%	3.2289	3.9604
円	対ドル	JPY	113.26	113.23	-0.03%	3.28%	107.32	118.60
	対ユーロ	JPY	134.41	134.28	-0.10%	3.98%	114.85	134.88
Bovespa (ブラジル株価指数)		Index	75,187	75,708	0.69%	10.87%	78,024	59,371
CDS Brazil 5yrs		bps	163.90	163.40	-0.31%	-20.10%	281.62	160.50
Brazil 10yrs Gov. Bond		%	10.37	10.29	-0.77%	2.39%	11.77	9.62
DI Future Jan18 (金利先物)		%	6.89	6.89	0.00%	-15.87%	11.51	6.80
3 Months US Dollar Libor		%	1.6858	1.6858	0.00%	28.30%	1.6858	0.9987
CRB Index (国際商品指数)		Index	187.88	190.47	1.38%	7.30%	196.36	166.48

これらのレートは各市場における終了時点の気配値です。実際のレート提示は弊行担当者までお問い合わせ下さい。



<オンブスマン連絡先: 0800 722 2762>

本レポートは情報の提供を目的としており、何らかの行動を喚起するものではありません。ここに示した意見は本レポート作成現在の筆者の意見を示すのみです。データや数値の抽出範囲・基準は任意で設定している場合があります。データ・資料等については、数値等の誤りが含まれている可能性があります。本レポートに基づき、お客様が投資のご判断をされた結果生じた損害・損失については当行は一切責任を負いません。投資や資金運用に関する最終決定は、お客様ご自身で判断されるようお願い申し上げます。本レポートの全部または一部の無断コピー・転載はご遠慮頂きますようお願い申し上げます。