

Sumitomo Mitsui Banking Corporation Brazil DAILY MARKET REPORT



Treasury Department

マーケットサマリー

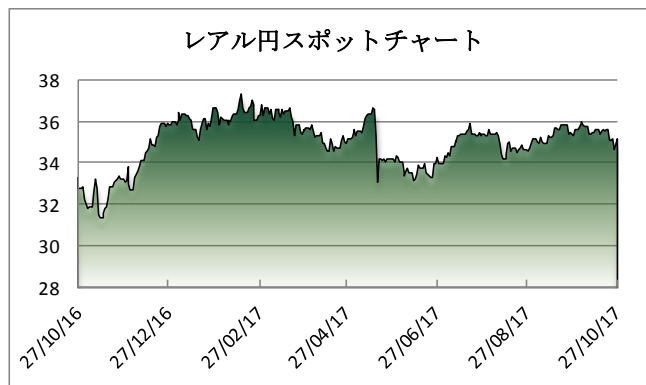
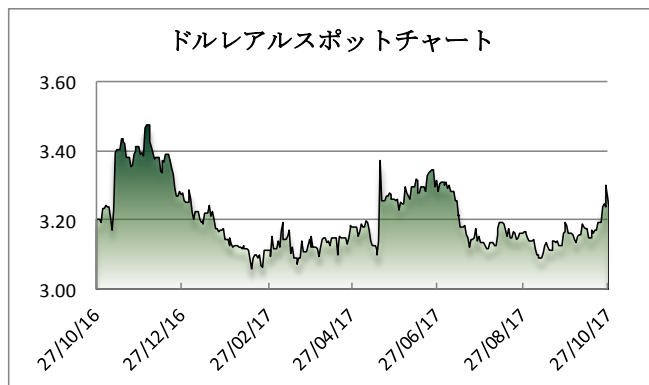
先週末のドルレアルスポット相場は、取引開始直後に短期的な節目として注目されていた3.30を突破すると、一時3.30台前半までレアル安が進行。しかし、その後はFRB次期議長人事や米国の金融政策決定会合、米国雇用統計などを控えていることからグローバルなドル買いにも一服感が出たこともあり、引けにかけてレアルも反発。3.23台半ばで取引を終えた。Folha紙とのインタビューに応じたMaia下院議長は、「政府はもはや、政治的に重要な案件を推進するために必要な票数を得るだけの力を有していない」と発言。「年金改革を承認させることは現実的ではない」との見解を示した他、①政府はTemer大統領に対する汚職容疑、汚職スキームの構成、捜査妨害等の告訴を阻止するための折衝で大きく消耗している、②政府が今後重要法案を成立させるためには、再度、与党内の団結を固めるための折衝が必要、③政府は喋り過ぎる議員を持ちすぎている、と述べた。また、Estado紙も年金改革について悲観的な見通しを示しており、「政府は修正案ですら承認を得るのは難しい」と報じている。

Globo紙は2018年大統領選に関する世論調査会社Ibopeの最新結果として、「Lula元大統領が35%程度の支持を得る」と報じている。同元大統領の台頭はマーケットにとってネガティブであるが、選挙戦まで1年あることを踏まえると依然として不確実性が高いことから、相場への影響は限定的であろう。

マーケットデータ

| Indicator | | Unit | 10月26日 | 10月27日 | 前日比 | 1ヶ月前比 | (年初来) 高値 | (年初来) 安値 |
|--------------------------|------|-------|--------|--------|--------|---------|----------|----------|
| レアル | 対ドル | BRL | 3.2975 | 3.2356 | -1.88% | 1.45% | 3.0411 | 3.4085 |
| | 対円 | JPY | 34.64 | 35.13 | 1.41% | 2.27% | 37.45 | 32.57 |
| | 対ユーロ | BRL | 3.8405 | 3.7531 | -2.28% | -0.14% | 3.2289 | 3.8490 |
| 円 | 対ドル | JPY | 113.98 | 113.67 | -0.27% | 3.69% | 107.32 | 118.60 |
| | 対ユーロ | JPY | 132.79 | 131.97 | -0.62% | 2.19% | 114.85 | 134.50 |
| Bovespa (ブラジル株価指数) | | Index | 75,896 | 75,976 | 0.11% | 11.26% | 78,024 | 59,371 |
| CDS Brazil 5yrs | | bps | 177.20 | 173.85 | -1.89% | -14.99% | 281.62 | 168.99 |
| Brazil 10yrs Gov. Bond | | % | 9.92 | 9.76 | -1.61% | -2.89% | 11.77 | 9.62 |
| DI Future Jan18 (金利先物) | | % | 7.24 | 7.23 | -0.04% | -11.70% | 11.51 | 7.22 |
| 3 Months US Dollar Libor | | % | 1.3780 | 1.3801 | 0.15% | 5.03% | 1.3801 | 0.9987 |
| CRB Index (国際商品指数) | | Index | 185.94 | 186.89 | 0.51% | 5.28% | 196.36 | 166.48 |

これらのレートは各市場における終了時点の気配値です。実際のレート提示は弊行担当者までお問い合わせ下さい。



<オンブスマン連絡先: 0800 722 2762>

本レポートは情報の提供を目的としており、何らかの行動を喚起するものではありません。ここに示した意見は本レポート作成現在の筆者の意見を示すのみです。データや数値の抽出範囲・基準は任意で設定している場合があります。データ・資料等については、数値等の誤りが含まれている可能性があります。本レポートに基づき、お客様が投資のご判断をされた結果生じた損害・損失については当行は一切責任を負いません。投資や資金運用に関する最終決定は、お客様ご自身で判断されるようお願い申し上げます。本レポートの全部または一部の無断コピー・転載はご遠慮頂きますようお願い申し上げます。