

# Sumitomo Mitsui Banking Corporation Brazil DAILY MARKET REPORT



Treasury Department

## マーケットサマリー

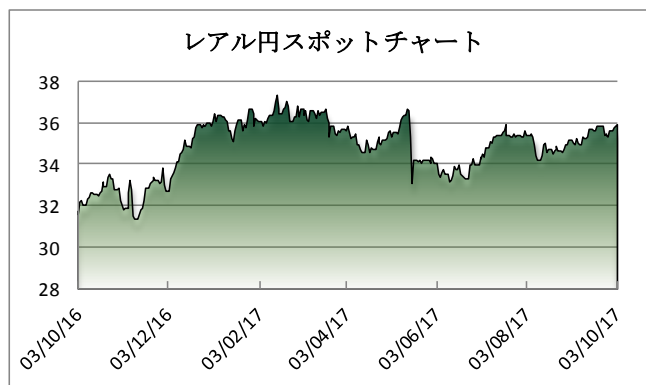
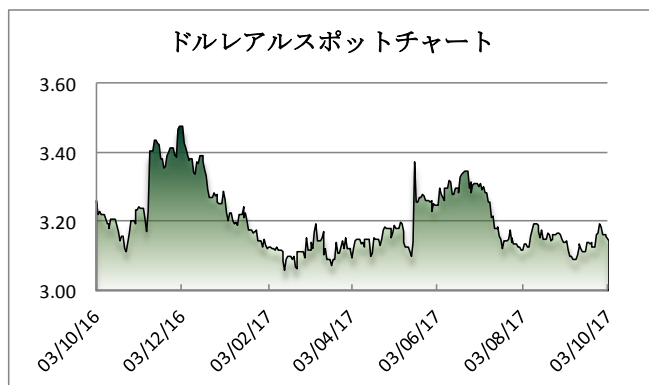
昨日のドルリアルスポット相場は、ブラジル国庫庁がドル建てグローバルボンド(期日2028年1月)の発行を公表したことを好感してリアル買いが優勢となり、3.14台半ばで取引を終えた。同庁は当初、「20億ドル程度の需要を見込む」としていたが、ブラジル財務省はその後の声明文において、30億ドルの需要があったことを公表。海外投資家の同国に対する投資ニーズが高い水準にあることが示されたことは、目先のブラジルアセットにポジティブに働く要因となり得る(足許の経済改革に対する評価が高まっていることの証左)。米国サイドの要因も目先はリアルに影響を与えやすい。トランプ大統領側近がFRBの次期議長の最終候補者リストを大統領に提出したと報じられており(イエレン現議長の名前も含まれている模様)、人事を巡る思惑から米金利も低下。今週公表予定である米雇用関連の指標への注目も高まっている。

週末実施された複数の世論調査では、引き続きLula元大統領への支持率が高いことが示された(Parana Pesquisas - 26%、Datafolha - 35%←前回6月調査時30%)。但し、大手コンサルティング会社Eurasiaは、「同氏に対する支持率は複数の疑惑が提起されているにも関わらず依然として高いが、実際には非常に厳しい困難に直面する可能性が高い」と、やや否定的な見方を示している。また、同氏に対する支持率が相対的に高い理由について、「報じられている他の候補者の知名度が低いからに過ぎない」と述べている。

## マーケットデータ

Indicator		Unit	10月2日	10月3日	前日比	1ヶ月前比	(年初来) 高値	(年初来) 安値
リアル	対ドル	BRL	3.1542	3.1432	-0.35%	-1.45%	3.0411	3.4085
	対円	JPY	35.75	35.90	0.42%	4.51%	37.45	32.57
	対ユーロ	BRL	3.7010	3.6922	-0.24%	-1.76%	3.2289	3.8222
円	対ドル	JPY	112.77	112.85	0.07%	2.94%	107.32	118.60
	対ユーロ	JPY	132.31	132.53	0.17%	2.63%	114.85	134.41
Bovespa (ブラジル株価指数)		Index	74,360	76,763	3.23%	12.42%	76,763	59,371
CDS Brazil 5yrs		bps	193.00	188.34	-2.41%	-7.90%	281.62	176.49
Brazil 10yrs Gov. Bond		%	9.72	9.78	0.62%	-2.69%	11.77	9.62
DI Future Jan18 (金利先物)		%	7.48	7.48	-0.08%	-8.69%	11.51	7.47
3 Months US Dollar Libor		%	1.3356	1.3356	0.00%	1.64%	1.3356	0.9987
CRB Index (国際商品指数)		Index	180.91	180.90	-0.01%	1.91%	196.36	166.48

これらのレートは各市場における終了時点の気配値です。実際のレート提示は弊行担当者までお問い合わせ下さい。



<オンブスマン連絡先: 0800 722 2762>

本レポートは情報の提供を目的としており、何らかの行動を喚起するものではありません。ここに示した意見は本レポート作成現在の筆者の意見を示すのみです。データや数値の抽出範囲・基準は任意で設定している場合があります。データ・資料等については、数値等の誤りが含まれている可能性があります。本レポートに基づき、お客様が投資のご判断をされた結果生じた損害・損失については当行は一切責任を負いません。投資や資金運用に関する最終決定は、お客様ご自身で判断されるようお願い申し上げます。本レポートの全部または一部の無断コピー・転載はご遠慮頂きますようお願い申し上げます。