

Sumitomo Mitsui Banking Corporation Brazil DAILY MARKET REPORT



Treasury Department

マーケットサマリー

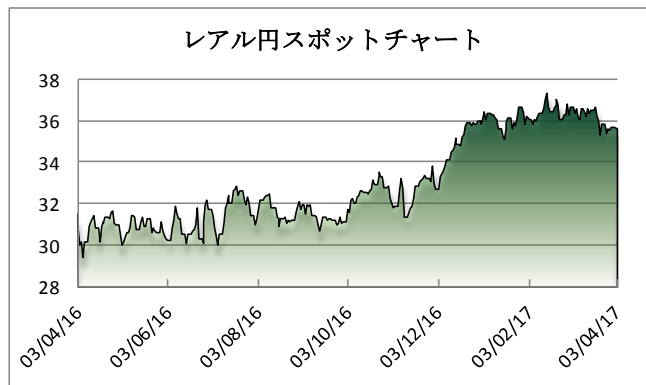
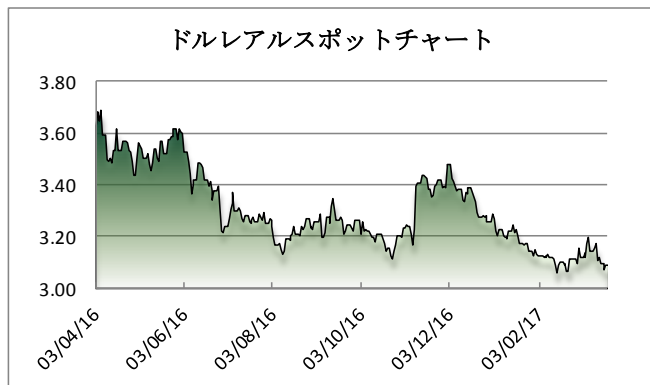
先月末に一時3.18台までレアル安が加速したドルレアルスポット相場は、その後急速に落ち着きを取り戻し、昨日は3.11台半ばで取引を終了。短期的には、3.10-3.15内でのレンジ取引が中心になるとマーケットは見込んでおり、年金改革など主要な材料を消化するまでは方向感を見出しにくい時間帯が継続する可能性が高い。なお、Valor紙は年金改革について、「Renan Calheiros上院議長(PMDB)が法案に対する批判を続けており、Temer大統領との溝が深まっている」と報道。また、Folha紙も、下院年金改革委員会の議長を務めるCarlos Marun氏が、「法案の議会承認は当初予想よりも長引き、第2四半期になる見込み」と発言したと報じている。足許のレアル相場は、遅くとも第2四半期までの年金改革承認を既に織り込んでいると見られるため、仮に議会承認が一段と遅延した場合や、原案が大幅に骨抜きにされた場合、ネガティブな反応を示す(急速なレアル売り)と予想される。

ブラジル中銀が昨日公表した週次サーベイ(FOCUS)において、年末の政策金利Selicの見通しが前週の9.00%から8.75%へ引き下げられた。30日に公表された2017年第1四半期インフレレポートにおいて、追加利下げに一段の余地があることが示唆されたことを反映したと推測される。

マーケットデータ

Indicator		Unit	3月31日	4月3日	前日比	1ヶ月前比	(年初来)高値	(年初来)安値
レアル	対ドル	BRL	3.1220	3.1146	-0.24%	-0.03%	3.2912	3.0413
	対円	JPY	35.68	35.61	-0.20%	-2.70%	37.45	34.87
	対ユーロ	BRL	3.3270	3.3229	-0.12%	0.47%	3.4639	3.2289
円	対ドル	JPY	111.39	110.90	-0.44%	-2.75%	118.60	110.11
	対ユーロ	JPY	118.67	118.32	-0.29%	-2.32%	123.73	117.48
Bovespa (ブラジル株価指数)		Index	64,984	65,211	0.35%	-2.36%	69,488	59,371
CDS Brazil 5yrs		bps	226.40	225.19	-0.53%	3.11%	281.62	211.05
Brazil 10yrs Gov. Bond		%	10.06	9.99	-0.70%	-2.44%	11.41	9.99
DI Future Jan18 (金利先物)		%	9.87	9.83	-0.46%	-4.70%	11.51	9.80
3 Months US Dollar Libor		%	1.1496	1.1496	0.00%	4.32%	1.1568	0.9987
CRB Index (国際商品指数)		Index	185.88	184.53	-0.73%	-2.74%	196.36	181.55

これらのレートは各市場における終了時点の気配値です。実際のレート提示は弊行担当者までお問い合わせ下さい。



<オンブスマン連絡先: 0800 722 2762>

本レポートは情報の提供を目的としており、何らかの行動を喚起するものではありません。ここに示した意見は本レポート作成現在の筆者の意見を示すのみです。データや数値の抽出範囲・基準は任意で設定している場合があります。データ・資料等については、数値等の誤りが含まれている可能性があります。本レポートに基づき、お客様が投資のご判断をされた結果生じた損害・損失については当行は一切責任を負いません。投資や資金運用に関する最終決定は、お客様ご自身で判断されるようお願い申し上げます。本レポートの全部または一部の無断コピー・転載はご遠慮頂きますようお願い申し上げます。