

# Sumitomo Mitsui Banking Corporation Brazil DAILY MARKET REPORT



Treasury Department

## マーケットサマリー

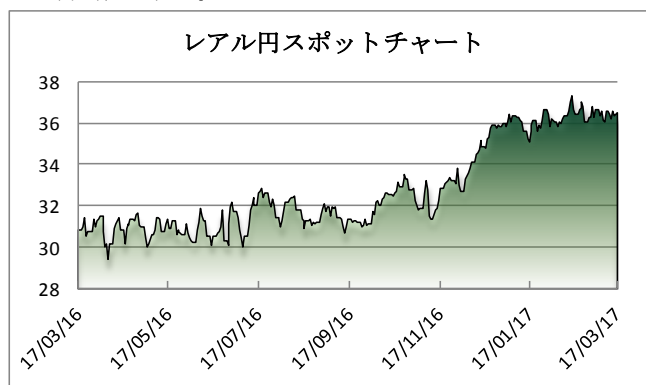
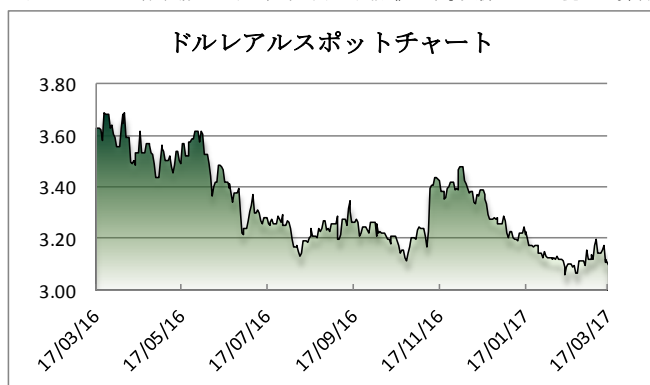
先週末のドルリアルスポット相場は、米格付会社S&Pがロシアの格付見通しを「安定的」から「ポジティブ」に引き上げた（格付は投資不適格のBB+で維持）ことが新興国通貨全般の買い材料となり、リアルも対ドルでやや上昇。3.09台前半で取引を終えた。一方、ボベスパ指数は食肉不正問題を受け、1月30日以来の水準となる前日比2.4%安を記録。ブラジル連邦警察は17日、2年間に亘る捜査により、公衆衛生検査官数十人が食肉加工業者から賄賂を受け取り、衛生基準を満たさない食品を消費に適しているとして承認していた、との不正が明らかになったと公表。これまでに少なくとも30人を逮捕し、12以上の食肉加工業者を家宅捜索した模様。ブラジルで生産される食肉はサウジアラビア・中国・シンガポール・日本・ロシア・オランダ・イタリアといった主要市場を含め、150ヶ国以上に輸出されている。

ドイツで開催されていたG20は18日に閉幕。共同声明では、「経済に対する貿易の貢献の強化に取り組んでいる」と表現され、昨年の声明に含まれていた、「あらゆる形態での保護主義に対抗する」との文言は削除された。米財務長官として初の国際会議に参加したMnuchin氏は、「米国は現行体制の下で悪い条件を押し付けられている」とするトランプ米大統領の主張を繰り返した。

## マーケットデータ

Indicator		Unit	3月16日	3月17日	前日比	1ヶ月前比	(年初来) 高値	(年初来) 安値
リアル	対ドル	BRL	3.1190	3.0916	-0.88%	-0.20%	3.2912	3.0413
	対円	JPY	36.33	36.46	0.36%	0.11%	37.45	34.87
	対ユーロ	BRL	3.3579	3.3199	-1.13%	1.02%	3.4639	3.2289
円	対ドル	JPY	113.31	112.70	-0.54%	-0.12%	118.60	111.60
	対ユーロ	JPY	121.99	121.03	-0.79%	1.02%	123.73	118.24
Bovespa (ブラジル株価指数)		Index	65,783	64,210	-2.39%	-5.22%	69,488	59,371
CDS Brazil 5yrs		bps	216.80	212.98	-1.76%	-7.88%	281.62	211.05
Brazil 10yrs Gov. Bond		%	10.23	10.23	0.00%	-1.73%	11.41	10.17
DI Future Jan18 (金利先物)		%	10.01	10.01	0.05%	-6.01%	11.51	9.97
3 Months US Dollar Libor		%	1.1518	1.1518	0.00%	9.49%	1.1518	0.9987
CRB Index (国際商品指数)		Index	184.04	184.48	0.24%	-3.98%	196.36	181.55

これらのレートは各市場における終了時点の気配値です。実際のレート提示は弊行担当者までお問い合わせ下さい。



<オンブスマン連絡先: 0800 722 2762>

本レポートは情報の提供を目的としており、何らかの行動を喚起するものではありません。ここに示した意見は本レポート作成現在の筆者の意見を示すのみです。データや数値の抽出範囲・基準は任意で設定している場合があります。データ・資料等については、数値等の誤りが含まれている可能性があります。本レポートに基づき、お客様が投資のご判断をされた結果生じた損害・損失については当行は一切責任を負いません。投資や資金運用に関する最終決定は、お客様ご自身で判断されるようお願い申し上げます。本レポートの全部または一部の無断コピー・転載はご遠慮頂きますようお願い申し上げます。