

# Sumitomo Mitsui Banking Corporation Brazil DAILY MARKET REPORT



Treasury Department

## マーケットサマリー

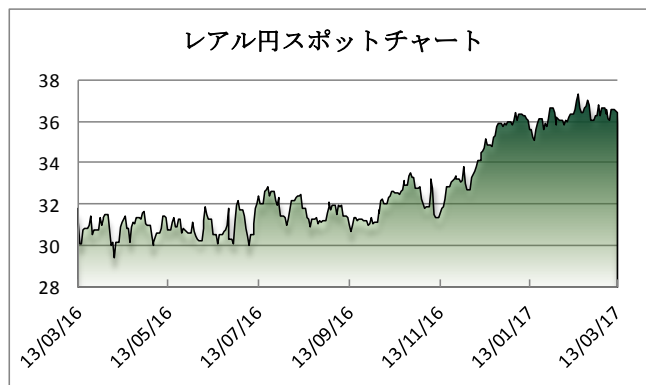
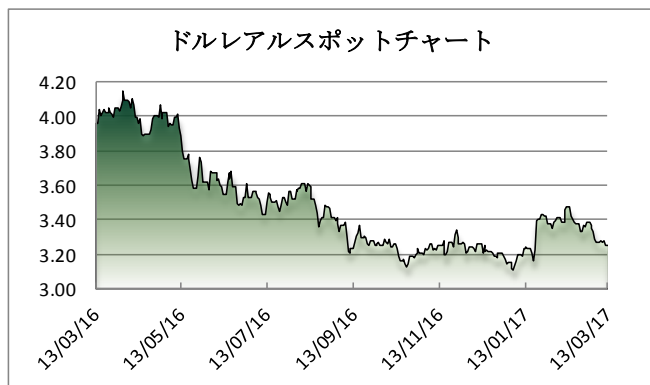
昨日のドルリアルスポット相場は、米雇用統計を受けたドル売りの反発がやや優勢となり、一時3.15台後半までドル買いリアル売りが進行した。雇用統計の数字自体は期待を下回ったものの、マーケットでは15日のFOMCにおいて0.25%の利上げが実施されるだけでなく、「年内と来年以降の見通しに変更されるのではないか」との観測が強まっている。FOMC声明と最新予測が公表された後、イエレン議長の記者会見が行われる予定であるが、その場において、「金利の先行きを見極めるさらなる手掛かりを提供する可能性がある」との見方が一部で指摘されている(一方、FOMC参加者の金利予測を分布した「ドット・プロット」については、年内3回の利上げが引き続き適切であることが示される見込み)。FOMCは引き続き急進的な利上げからは距離を置き、漸進主義を堅持すると思われるが、今週の利上げが引き締めペースを今後加速する転換点になるかどうか、に注目が集まる。

ブラジル中銀は週次サーベイ(FOCUS)を公表。今年の成長率については引き続き0.50%程度のプラス成長が見込まれている一方、インフレ率(IPCA)については、前週の4.36%から4.19%へ見通しが引き下げられた(10日に公表された2月IPCA前年比は4.76%まで低下している)。

## マーケットデータ

Indicator		Unit	3月10日	3月13日	前日比	1ヶ月前比	(年初来) 高値	(年初来) 安値
リアル	対ドル	BRL	3.1419	3.1529	0.35%	1.37%	3.2912	3.0413
	対円	JPY	36.53	36.43	-0.27%	-0.38%	37.45	34.87
	対ユーロ	BRL	3.3577	3.3586	0.03%	1.88%	3.4639	3.2289
円	対ドル	JPY	114.79	114.88	0.08%	1.00%	118.60	111.60
	対ユーロ	JPY	122.53	122.39	-0.11%	1.53%	123.73	118.24
Bovespa (ブラジル株価指数)		Index	64,675	65,534	1.33%	-2.14%	69,488	59,371
CDS Brazil 5yrs		bps	232.90	233.14	0.10%	7.39%	281.62	211.05
Brazil 10yrs Gov. Bond		%	10.26	10.21	-0.49%	-1.26%	11.41	10.17
DI Future Jan18 (金利先物)		%	10.07	10.02	-0.55%	-6.14%	11.51	10.01
3 Months US Dollar Libor		%	1.1212	1.1212	0.00%	7.91%	1.1212	0.9987
CRB Index (国際商品指数)		Index	182.65	183.16	0.28%	-4.63%	196.36	182.41

これらのレートは各市場における終了時点の気配値です。実際のレート提示は弊行担当者までお問い合わせ下さい。



<オンブスマン連絡先: 0800 722 2762>

本レポートは情報の提供を目的としており、何らかの行動を喚起するものではありません。ここに示した意見は本レポート作成現在の筆者の意見を示すのみです。データや数値の抽出範囲・基準は任意で設定している場合があります。データ・資料等については、数値等の誤りが含まれている可能性があります。本レポートに基づき、お客様が投資のご判断をされた結果生じた損害・損失については当行は一切責任を負いません。投資や資金運用に関する最終決定は、お客様ご自身で判断されるようお願い申し上げます。本レポートの全部または一部の無断コピー・転載はご遠慮頂きますようお願い申し上げます。