

Sumitomo Mitsui Banking Corporation Brazil DAILY MARKET REPORT



Treasury Department

マーケットサマリー

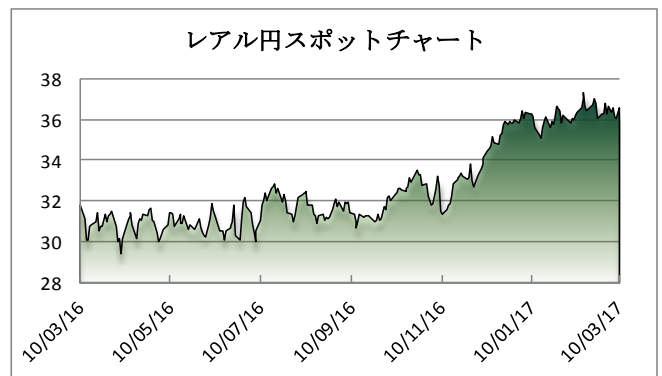
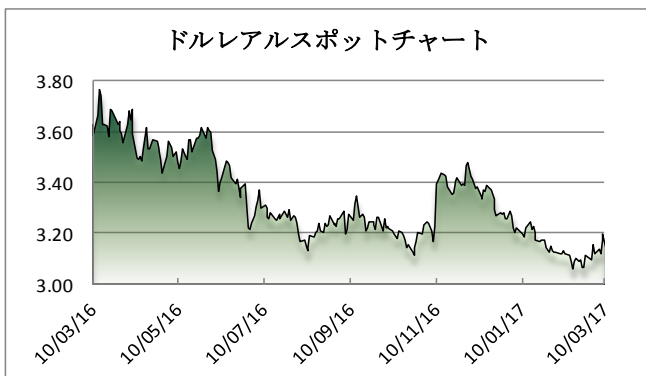
先週末のドルリアルスポット相場は、2月米雇用統計が相応に堅調な数字となったものの、FRBの利上げペースを加速させるほどの内容ではなかったことからリアル買いが強まり、3.14台前半で取引を終えた。注目された非農業部門雇用者数は23.5万人増と市場予想を若干上回ったが、「年内3回と予想されている利上げ回数を引き上げるほどではない」との見方が支配的。失業率は0.1%ポイント低下して4.7%。平均時給は1月分が小幅上方修正されたとは言え(前月比+0.1%→+0.2%)、2月も同+0.2%と緩やかな伸びに留まっており、賃金インフレが加速する兆しは未だ確認できない。来週のFOMCで利上げが実施されることはほぼ確実視されているが、6月利上げについては不透明な状況である。それでも、米国家経済会議のGary Cohn委員長が、「完璧な数字で、まさにそうあるべき水準」との見解を示した他、トランプ米大統領も、「米経済は大変、非常に良い状況」と述べるなど、当局者は雇用統計の結果を概ね好意的に捉えていると見られる。

Veja紙はTemer大統領とのインタビュー内容を掲載し、同大統領が、①ブラジル経済はボトムアウトしており、第1四半期から成長が加速している、②年金・労働・租税の各種改革は、年末までに議会の承認を得られる見通しである、と発言したと報じている。

マーケットデータ

Indicator		Unit	3月9日	3月10日	前日比	1ヶ月前比	(年初来) 高値	(年初来) 安値
リアル	対ドル	BRL	3.1930	3.1419	-1.60%	0.86%	3.2912	3.0413
	対円	JPY	36.00	36.53	1.47%	0.50%	37.45	34.87
	対ユーロ	BRL	3.3792	3.3577	-0.64%	1.37%	3.4639	3.2289
円	対ドル	JPY	114.95	114.79	-0.14%	1.39%	118.60	111.60
	対ユーロ	JPY	121.58	122.53	0.78%	1.70%	123.73	118.24
Bovespa (ブラジル株価指数)		Index	64,585	64,675	0.14%	-2.19%	69,488	59,371
CDS Brazil 5yrs		bps	236.10	232.90	-1.36%	2.15%	281.62	211.05
Brazil 10yrs Gov. Bond		%	10.44	10.26	-1.72%	-0.77%	11.41	10.17
DI Future Jan18 (金利先物)		%	10.25	10.07	-1.76%	-5.89%	11.51	10.06
3 Months US Dollar Libor		%	1.1196	1.1212	0.14%	8.22%	1.1212	0.9987
CRB Index (国際商品指数)		Index	183.22	182.65	-0.31%	-5.87%	196.36	182.41

これらのレートは各市場における終了時点の気配値です。実際のレート提示は弊行担当者までお問い合わせ下さい。



<オンブスマン連絡先: 0800 722 2762>

本レポートは情報の提供を目的としており、何らかの行動を喚起するものではありません。ここに示した意見は本レポート作成現在の筆者の意見を示すのみです。データや数値の抽出範囲・基準は任意で設定している場合があります。データ・資料等については、数値等の誤りが含まれている可能性があります。本レポートに基づき、お客様が投資のご判断をされた結果生じた損害・損失については当行は一切責任を負いません。投資や資金運用に関する最終決定は、お客様ご自身で判断されるようお願い申し上げます。本レポートの全部または一部の無断コピー・転載はご遠慮頂きますようお願い申し上げます。