

Sumitomo Mitsui Banking Corporation Brazil DAILY MARKET REPORT



Treasury Department

マーケットサマリー

本日はレアル相場の中長期見通しを記します。

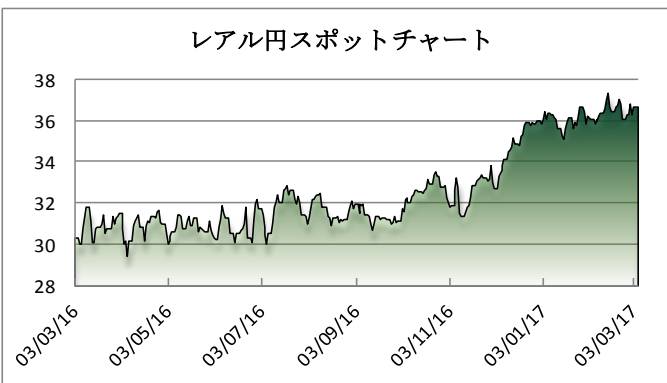
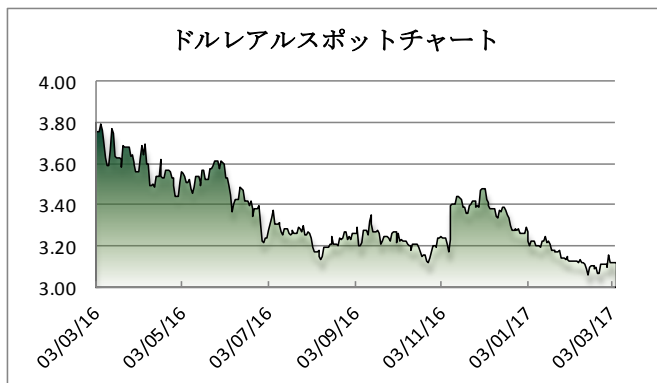
予想レンジ 今後半年 2.90-3.30 今後1年 2.90-3.40

2月のレアル相場は、政治面で目立った波乱が見られない中、ブラジル中銀による積極的な利下げが、景気回復をもたらすとの期待感を高めたことで、マーケットは概ねレアル買いで反応。一時節目の3レアル割れを試す局面も見られたが、最終的には3.03台後半に留まった。これまで、中銀のハト派(利下げに前向き)な政策姿勢をマーケットは好意的に捉え、レアルの買い材料と見なしてきたが(本来的には利下げは当該通貨の売り材料と見なされやすい)、先週2日に公表されたCOPOM議事録後に急速にレアル安が進行したことを踏まえると(議事録では、中銀が利下げサイクルを加速させる可能性が言及された)、このまま素直にレアルが対ドルで買い進まれる展開も想定しづらくなっている。今後半年の見通しは、前回と同様の水準を維持。1年先については、トランプ氏の大統領就任直後に想定されたドル高レアル安シナリオをマーケットも修正しつつあることから、レンジ上限を3.50からレアル高方向の3.40へ修正する。

マーケットデータ

Indicator		Unit	3月2日	3月3日	前日比	1ヶ月前比	(参考) 2月3日
レアル	対ドル	BRL	3.1534	3.1155	-0.0379	-0.0075	3.1230
	対円	JPY	36.28	36.60	+0.32	+0.55	36.05
	対ユーロ	BRL	3.3138	3.3074	-0.0064	-0.0555	3.3629
円	対ドル	JPY	114.41	114.04	-0.37	+1.43	112.61
	対ユーロ	JPY	120.21	121.13	+0.92	-0.31	121.44
Bovespa (ブラジル株価指数)		Index	65,855	66,786	+931	+1,832	64,954
CDS Brazil 5yrs (クレジットデフォルトスワップ)		bps	223.6	218.4	-5.2	-20.9	239.3
Brazil 10yrs Gov. Bond		%	10.36	10.24	-0.12	-0.36	10.60
DI Future Jul17 (金利先物)		%	11.39	11.35	-0.04	-0.39	11.74
3 Months US Dollar Libor		%	1.100	1.102	+0.002	+0.068	1.034
CRB Index (国際商品指数)		Index	188.8	189.7	+0.9	-3.5	193.2

これらのレートは各市場における終了時点の気配値です。実際のレート提示は弊行担当者までお問い合わせ下さい。



<オンブスマン連絡先: 0800 722 2762>

本レポートは情報の提供を目的としており、何らかの行動を喚起するものではありません。ここに示した意見は本レポート作成現在の筆者の意見を示すのみです。データや数値の抽出範囲・基準は任意で設定している場合があります。データ・資料等については、数値等の誤りが含まれている可能性があります。本レポートに基づき、お客様が投資のご判断をされた結果生じた損害・損失については当行は一切責任を負いません。投資や資金運用に関する最終決定は、お客様ご自身で判断されるようお願い申し上げます。本レポートの全部または一部の無断コピー・転載はご遠慮頂きますようお願い申し上げます。