

Sumitomo Mitsui Banking Corporation Brazil DAILY MARKET REPORT



Treasury Department

マーケットサマリー

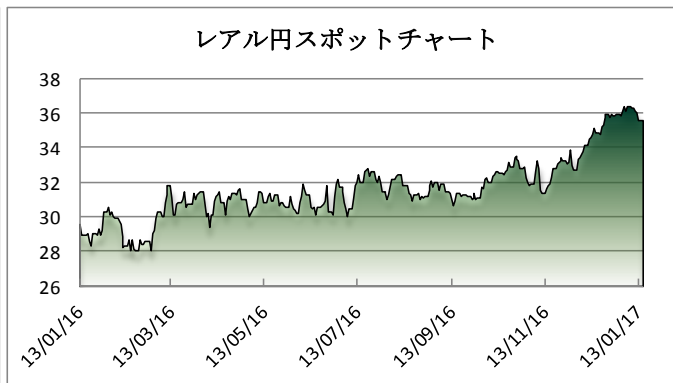
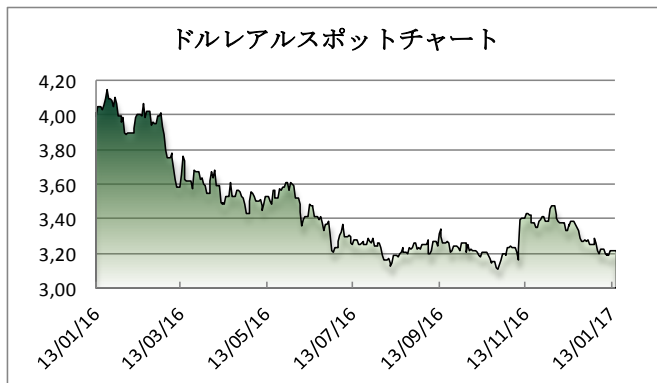
先週末のドルリアルスポット相場は、堅調な商品相場とは裏腹に終日リアル売りが優勢となり、一時3.22台前半までリアル安が進行した。20日にトランプ氏の大統領就任式を控えて、マーケットで同氏の保護主義姿勢に対する警戒感が強まった可能性もある。同氏は独Bild紙とのインタビューで、BMWが計画する工場について言及し、「メキシコで製造され米国に輸出されるドイツ車には35%の関税を課する」と発言した他、米国はより徹底的な国境警備を行う、との見解も示した。この他、「欧州連合(EU)はドイツの利益にかなう仕組みとなっており、英国が離脱をすることは賢い選択。他のEU加盟国も英国に追随して離脱を選択すると予想している」と述べ、統合を維持する重要性に疑問を呈している。なお、本日の欧州時間では、「EU加盟国の中で移民流入規制の権限を英国に認める方針が定まらない場合は、英国はEUの関税同盟と単一市場から完全に撤退する用意がある」と、英Sunday Times紙などの複数紙が報じたことで、リスク回避の動きが強まっている。

Meirelles財務相はEstado紙とのインタビューにおいて、①最悪期は脱した、②政府は既にブラジル経済の回復の兆しを確認している、と発言し、「インフレ率の鈍化が経済の回復を加速させる」と述べている。

マーケットデータ

| Indicator | | Unit | 1月12日 | 1月13日 | 前日比 | 12月13日 | 1ヶ月前比 |
|----------------------------------|------|-------|--------|--------|---------|--------|---------|
| リアル | 対ドル | BRL | 3,1868 | 3,2176 | +0,0308 | 3,3344 | -0,1168 |
| | 対円 | JPY | 35,99 | 35,58 | -0,41 | 34,55 | +1,03 |
| | 対ユーロ | BRL | 3,3871 | 3,4247 | +0,0376 | 3,5403 | -0,1156 |
| 円 | 対ドル | JPY | 114,72 | 114,49 | -0,23 | 115,19 | -0,70 |
| | 対ユーロ | JPY | 121,74 | 121,87 | +0,13 | 122,40 | -0,53 |
| Bovespa (ブラジル株価指数) | | Index | 63.954 | 63.652 | -302 | 59.281 | +4.371 |
| CDS Brazil 5yrs (クレジットデフォルトスワップ) | | bps | 255,6 | 252,4 | -3,2 | 291,7 | -39,3 |
| Brazil 10yrs Gov. Bond | | % | 11,04 | 11,06 | +0,02 | 11,98 | -0,92 |
| DI Future Apr17 (金利先物) | | % | 12,55 | 12,55 | +0,01 | 13,08 | -0,53 |
| 3 Months US Dollar Libor | | % | 1,022 | 1,023 | +0,001 | 0,963 | +0,060 |
| CRB Index (国際商品指数) | | Index | 195,0 | 194,5 | -0,5 | 193,5 | +1,0 |

これらのレートは各市場における終了時点の気配値です。実際のレート提示は弊行担当者までお問い合わせ下さい。



<オンブスマン連絡先: 0800 722 2762>

本レポートは情報の提供を目的としており、何らかの行動を喚起するものではありません。ここに示した意見は本レポート作成現在の筆者の意見を示すのみです。データや数値の抽出範囲・基準は任意で設定している場合があります。データ・資料等については、数値等の誤りが含まれている可能性があります。本レポートに基づき、お客様が投資のご判断をされた結果生じた損害・損失については当行は一切責任を負いません。投資や資金運用に関する最終決定は、お客様ご自身で判断されるようお願い申し上げます。本レポートの全部または一部の無断コピー・転載はご遠慮頂きますようお願い申し上げます。