

Sumitomo Mitsui Banking Corporation Brazil DAILY MARKET REPORT



Treasury Department

マーケットサマリー

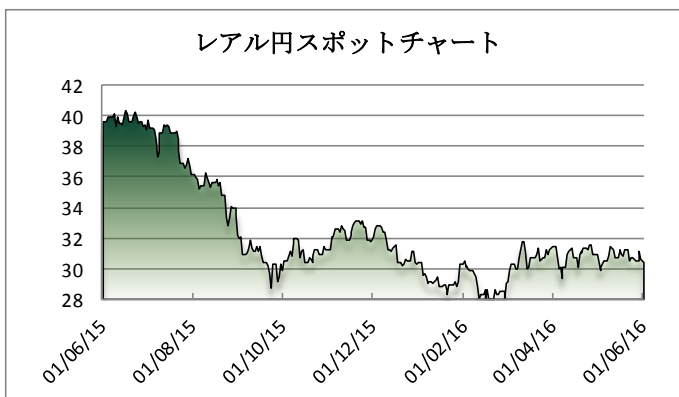
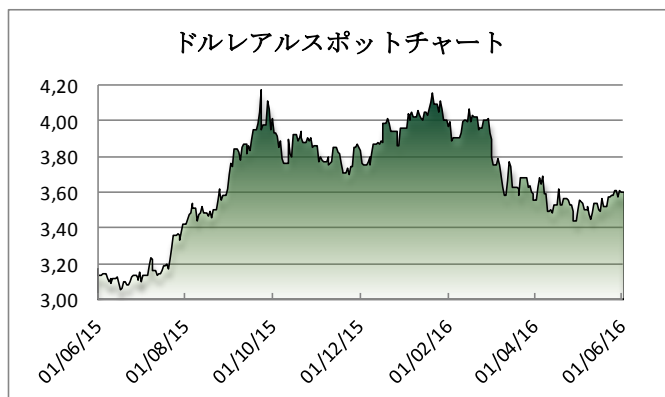
昨日のドルレアルスポット相場は、ブラジルの第1四半期GDP成長率が市場予想ほど減速しなかったことから若干レアル買いが優勢となる展開でした。
 テーメル暫定政権が早くも2人の閣僚を失うなど先行きに懸念が燻っていることや5月の米製造業ISMが市場予想を上回る数字だったことから、一時的に3.63台へドル高レアル安が進行する局面もありましたが、ブラジルの第1四半期GDPが前期比0.3%減と市場予想の0.8%減より減速幅が縮小したことからブラジル経済底打ちへの期待が高まり、結局3.60台前半で引けています。ボブスバ指数も1.1%高で取引を終えました。

ブラジル地元有力紙は、上院議長であるRenan Calheiros氏が一連の汚職捜査を妨害しようと企てた疑いで捜査される可能性を報じました。Renan Calheiros氏はテーメル大統領代行が率いるPMDBの有力議員であり、今後の政策遂行への懸念材料がまたひとつ増えた形です。

マーケットデータ

Indicator		Unit	5月31日	6月1日	前日比	4月29日	1ヶ月前比
レアル	対ドル	BRL	3,6116	3,6015	-0,0101	3,4358	+0,1657
	対円	JPY	30,66	30,41	-0,25	30,97	-0,56
	対ユーロ	BRL	4,0199	4,0310	+0,0111	3,9332	+0,0978
円	対ドル	JPY	110,73	109,54	-1,1900	106,50	+3,0400
	対ユーロ	JPY	123,25	122,56	-0,69	121,94	+0,62
Bovespa (ブラジル株価指数)		Index	48.964	49.013	+49	53.911	-4.898
CDS Brazil 5yrs (クレジットデフォルトスワップ)		bps	363,0	360,9	-2,1	339,8	+21,1
Brazil 10yrs Gov. Bond		%	12,99	12,97	-0,02	12,47	+0,50
DI Future Apr17 (金利先物)		%	13,33	13,26	-0,07	13,28	-0,02
3 Months US Dollar Libor		%	0,686	0,686	+0,000	0,637	+0,049
CRB Index (国際商品指数)		Index	186,2	186,8	+0,6	184,6	+2,2

これらのレートは各市場における終了時点の気配値です。実際のレート提示は弊行担当者までお問い合わせ下さい。



本レポートは情報の提供を目的としており、何らかの行動を喚起するものではありません。ここに示した意見は本レポート作成現在の筆者の意見を示すのみです。データや数値の抽出範囲・基準は任意で設定している場合があります。データ・資料等については、数値等の誤りが含まれている可能性があります。本レポートに基づき、お客様が投資のご判断をされた結果生じた損害・損失については当行は一切責任を負いません。投資や資金運用に関する最終決定は、お客様ご自身で判断されるようお願い申し上げます。本レポートの全部または一部の無断コピー・転載はご遠慮頂きますようお願い申し上げます。