

Sumitomo Mitsui Banking Corporation Brazil DAILY MARKET REPORT



Treasury Department

マーケットサマリー

本日はレアル相場の中長期見通しを記します。

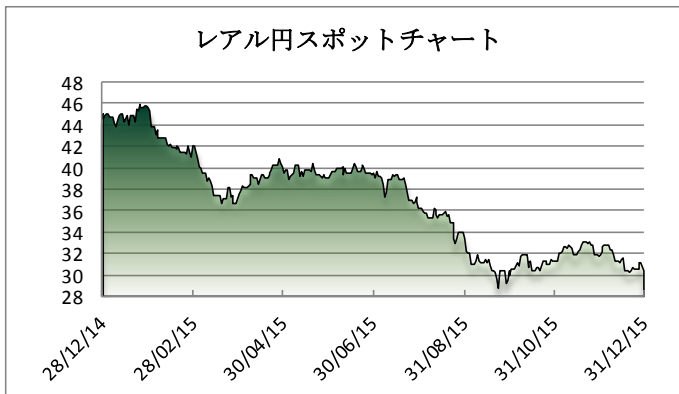
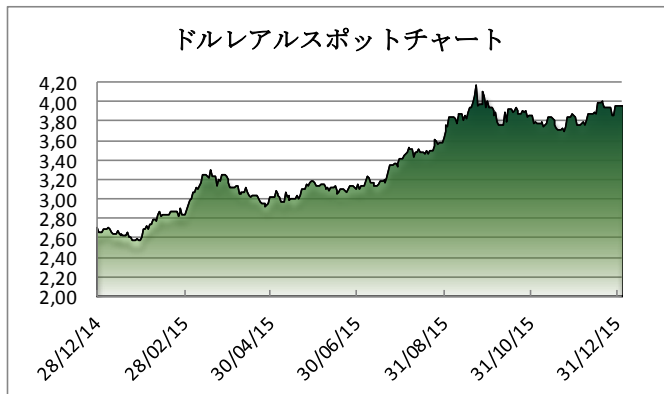
予想レンジ 今後半年 3.90-4.30 今後1年 3.90-4.30

先週末の終値は3.96台前半と、年末の終値としてはレアルが導入された1994年以来、3番目の安値を記録。2015年通年の下落率は30%を超えて主要通貨の中で最大の下落率を示すなど、レアル相場にとって歴史的な1年となった。増大するブラジルの財政赤字や政府と議会の対立懸念が投資家のレアル売りを誘発する構図は今年も変わらないと予想しており、2016年も当面はレアル安が優勢となる展開が継続すると見る。また、外部要因にも引き続き警戒が必要である。年明け4日の海外市場では、中国の経済指標悪化や中東情勢の緊迫化(サウジアラビアは3日、緊張が高まっているイランとの外交関係を断絶すると公表)を背景に、中国株の大幅下落や円買いが進行するなど、リスク回避の動きが強まった。世界経済の減速懸念がレアルを含む中南米通貨にも波及することが想定される。今週は米国で12月の雇用統計など、今年の米利上げペースを占う手掛かりとして注目される経済指標の発表も予定されていることから、ドル高がレアル安をさらに加速させるかどうかにも注意を払いたい。

マーケットデータ

Indicator		Unit	12月30日	12月31日	前日比	11月30日	1ヶ月前比
レアル	対ドル	BRL	3,9578	3,9608	+0,0030	3,8674	+0,0934
	対円	JPY	30,43	30,36	-0,07	31,82	-1,46
	対ユーロ	BRL	4,3242	4,3006	-0,0236	4,0883	+0,2123
円	対ドル	JPY	120,52	120,22	-0,3000	123,11	-2,8900
	対ユーロ	JPY	131,76	130,64	-1,12	130,05	+0,59
Bovespa (ブラジル株価指数)		Index	43.350	43.350	+0	45.120	-1.770
CDS Brazil 5yrs (クレジットデフォルトスワップ)		bps	492,2	494,9	+2,7	444,1	+50,8
Brazil 10yrs Gov. Bond		%	16,51	16,51	+0,00	15,87	+0,64
DI Future Apr17 (金利先物)		%	16,13	16,13	+0,00	15,91	+0,22
3 Months US Dollar Libor		%	0,612	0,613	+0,001	0,416	+0,197
CRB Index (国際商品指数)		Index	174,9	176,3	+1,4	182,5	-6,2

これらのレートは各市場における終了時点の気配値です。実際のレート提示は弊行担当者までお問い合わせ下さい。



本レポートは情報の提供を目的としており、何らかの行動を喚起するものではありません。ここに示した意見は本レポート作成現在の筆者の意見を示すのみです。データや数値の抽出範囲・基準は任意で設定している場合があります。データ・資料等については、数値等の誤りが含まれている可能性があります。本レポートに基づき、お客様が投資のご判断をされた結果生じた損害・損失については当行は一切責任を負いません。投資や資金運用に関する最終決定は、お客様ご自身で判断されるようお願い申し上げます。本レポートの全部または一部の無断コピー・転載はご遠慮頂きますようお願い申し上げます。