



Banco MUFG Brasil S.A.

Treasury & Markets
Av. Paulista, 1274 – Bela Vista
São Paulo, SP – 01310-925

1. マーケット・レート

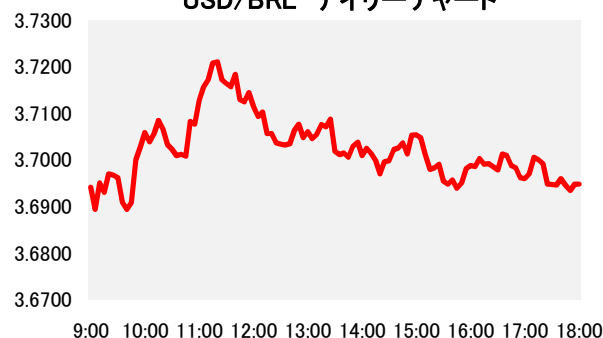
			10月17日	10月18日	10月19日	10月22日	10月23日	Net Chg
為替	USD/BRL	Spot	3.6870	3.7230	3.7110	3.6860	3.6950	+0.0090
	BRL/JPY	Spot	30.560	30.140	30.34	30.61	30.43	-0.18
	EUR/USD	Spot	1.1503	1.1453	1.1514	1.1465	1.1472	+0.0007
	USD/JPY	Spot	112.68	112.22	112.54	112.83	112.43	-0.40
金利	Brazil DI	6MTH(p.a.)	6.703	6.722	6.710	6.655	6.628	-0.027
	Future	1Year(p.a.)	7.307	7.357	7.321	7.235	7.197	-0.038
	On-shore	6MTH(p.a.)	3.645	3.693	3.746	3.663	3.700	+0.037
	USD	1Year(p.a.)	3.868	3.878	3.940	3.857	3.888	+0.032
株式	Bovespa指数		85,763.95	83,847.13	84,219.74	85,596.69	85,300.06	-296.63
CDS	CDS Brazil 5y		212.37	218.70	215.89	211.77	210.80	-0.97
商品	CRB指数		198.897	196.635	197.176	197.250	194.969	-2.28

* これらはインターバンク市場等におけるブラジル市場終了時のインディケーションです。実際のレート提示は弊行担当アカウント・オフィサーまでお問い合わせ下さい。

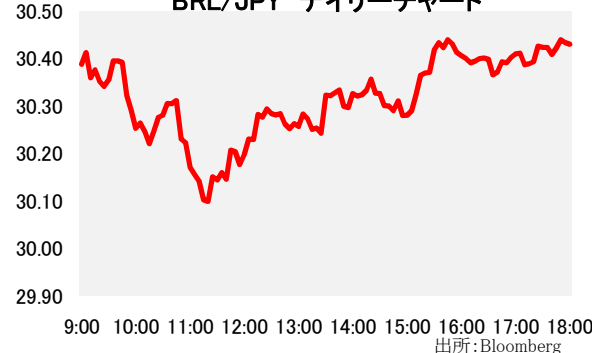
2. 主要経済指標

イベント	予想	実績	前回
FGV CPI IPC-S	0.50%	0.54%	0.52%
IBGEインフレ率IPCA-15(前月比)	0.64%	0.58%	0.09%
IBGEインフレ率IPCA-15(前年比)	4.59%	4.53%	4.28%
税収	112080m	--	109751m
(米)リッチモンド連銀製造業指数	24	15	29

USD/BRL デイリーチャート



BRL/JPY デイリーチャート



3. 要人コメント

なし

4. トピックス

- 本日のレアルは日中高値3.6870で寄り付いた。米中貿易摩擦の影響やVIX指数(恐怖指数)の上昇等を背景としたリスクオフの流れを受けて米株式市場が大幅に下落して寄り付くとレアルも売られ、正午前に日中安値3.7210まで下落した。その後株価が下げ幅を縮小するとレアルも午後にかけてじりじりと買戻しの動きが見られ、再び3.6台まで上昇。引けにかけては動意に乏しく推移し、結局3.6950でクローズした。
- ボベスパ指数は小幅下落。国内材料に乏しい中、国外のリスクオフムードを背景に寄り付き直後より軟調に推移したが、午後にかけて国外株式市場の買戻しにつられ下げ幅を縮小した。

当資料は一般的な情報提供のみを目的として作成されたものであり、特定のお客様のニーズ、財務状況又は投資対象に対応することを意図しておりません。また、当資料は、適用法令上許容される範囲内でのみ利用可能であり、当資料の頒布を制約する法令が存在する地域の方によって利用されることを意図しておりません。当資料内のいかなる情報又は意見も、預金、有価証券、デリバティブ取引その他の金融商品の売買、投資、保有などを勧誘又は推奨するものではありません。資料は信頼できると思われる情報に基づいて作成されていますが、当行はその正確性、適時性、適切性又は完全性を表明又は保証するものではなく、当行、その子会社又は関連会社は、お客様による当資料の利用等に関して生じうるいかなる損害についても責任を負いません。ご利用に関しては、すべて お客様御自身でご判断下さいませよう、宜しくお願ひ申し上げます。また、過去の結果が必ずしも将来の結果を暗示するものではありません。当資料の内容は予告なしに変更することがあり、また、当行、その子会社又は関連会社は、当資料を更新する義務を負っておりません。また、当資料は 著作物であり、著作権法により保護されています。当行の書面による許可なく複製又は第三者、個人顧客もしくは一般投資家への配布をすることはできません。