



## 1. マーケット・レート

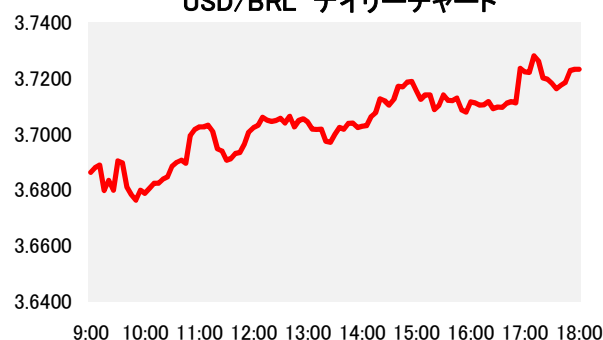
			10月12日	10月15日	10月16日	10月17日	10月18日	Net Chg
為替	USD/BRL	Spot	休場	3.7360	3.7240	3.6870	<b>3.7230</b>	+0.0360
	BRL/JPY	Spot	休場	29.920	30.15	30.56	<b>30.14</b>	-0.42
	EUR/USD	Spot	1.1560	1.1582	1.1574	1.1503	<b>1.1453</b>	-0.0050
	USD/JPY	Spot	112.19	111.77	112.28	112.68	<b>112.22</b>	-0.46
金利	Brazil DI	6MTH(p.a.)	休場	6.726	6.709	6.703	<b>6.722</b>	+0.019
	Future	1Year(p.a.)	休場	7.313	7.270	7.307	<b>7.357</b>	+0.050
	On-shore	6MTH(p.a.)	休場	3.569	3.606	3.645	<b>3.693</b>	+0.048
	USD	1Year(p.a.)	休場	3.888	3.852	3.868	<b>3.878</b>	+0.010
株式	Bovespa指数		休場	83,359.75	85,717.56	85,763.95	<b>83,847.13</b>	-1,916.82
CDS	CDS Brazil 5y		229.24	223.57	215.23	212.37	<b>218.70</b>	+6.34
商品	CRB指数		197.941	199.740	199.721	198.897	<b>196.635</b>	-2.26

\* これらはインターバンク市場等におけるブラジル市場終了時のインディケーションです。実際のレート提示は弊行担当アカウント・オフィサーまでお問い合わせ下さい。

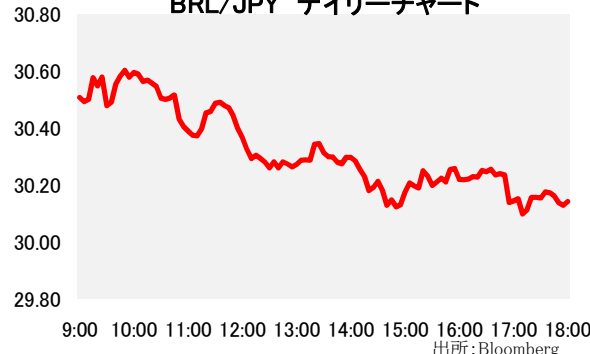
## 2. 主要経済指標

イベント	予想	実績	前回
(米)新規失業保険申請件数	211k	210k	214k
(米)失業保険継続受給者数	1663k	1640k	1660k
(米)先行指数	0.5%	0.5%	0.4%

USD/BRL デイリーチャート



BRL/JPY デイリーチャート



## 3. 要人コメント

なし
----

## 4. トピックス

- 本日のレアルは3.6880で寄り付き、午前中に日中高値3.6740を付けた。中国経済の先行き不透明感、イタリアの財政問題等を背景とした国外市場におけるリスクオフムードが浮上する中、レアルは他新興国通貨同様対ドルで下落。引けにかけては、ゴールドファイン伯中銀総裁が年内に辞任するとの報道もレアル売り材料となり、取引終盤に日中安値3.7300を付け、結局3.7230でクローズした。
- 本日、ゴールドファイン伯中銀総裁が年内に辞任の用意をしていると報道された。次期政権に対する不透明感が強まりレアルは売られたものの、大きなサプライズとはならず、市場への影響は限られた。

当資料は一般的な情報提供のみを目的として作成されたものであり、特定のお客様のニーズ、財務状況又は投資対象に対応することを意図しておりません。また、当資料は、適用法令上許容される範囲内でのみ利用可能であり、当資料の頒布を制約する法令が存在する地域の方によって利用されることを意図しておりません。当資料内のいかなる情報又は意見も、預金、有価証券、デリバティブ取引その他の金融商品の売買、投資、保有などを勧誘又は推奨するものではありません。資料は信頼できると思われる情報に基づいて作成されていますが、当行はその正確性、適時性、適切性又は完全性を表明又は保証するものではなく、当行、その子会社又は関連会社は、お客様による当資料の利用等に関して生じうるいかなる損害についても責任を負いません。ご利用に関しては、すべて お客様御自身でご判断下さいませよう、宜しくお願い申し上げます。また、過去の結果が必ずしも将来の結果を暗示するものではありません。当資料の内容は予告なしに変更することがあり、また、当行、その子会社又は関連会社は、当資料を更新する義務を負っておりません。また、当資料は 著作物であり、著作権法により保護されています。当行の書面による許可なく複製又は第三者、個人顧客もしくは一般投資家への配布をすることはできません。