



1. マーケット・レート

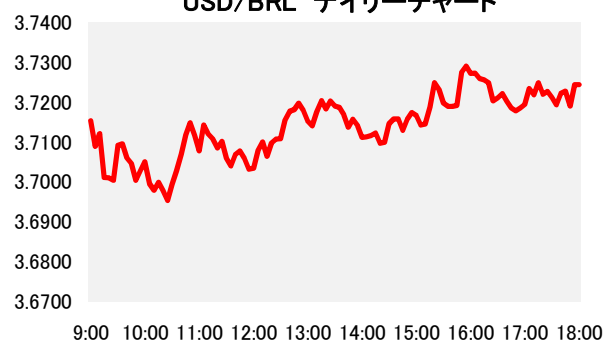
			10月10日	10月11日	10月12日	10月15日	10月16日	Net Chg
為替	USD/BRL	Spot	3.7560	3.7800	休場	3.7360	3.7240	-0.0120
	BRL/JPY	Spot	29.890	29.660	休場	29.92	30.15	+0.23
	EUR/USD	Spot	1.1522	1.1592	1.1560	1.1582	1.1574	-0.0008
	USD/JPY	Spot	112.27	112.13	112.19	111.77	112.28	+0.51
金利	Brazil DI	6MTH(p.a.)	6.832	6.765	休場	6.726	6.709	-0.017
	Future	1Year(p.a.)	7.475	7.394	休場	7.313	7.270	-0.044
	On-shore	6MTH(p.a.)	3.469	3.538	休場	3.569	3.606	+0.037
	USD	1Year(p.a.)	3.820	3.869	休場	3.888	3.852	-0.036
株式	Bovespa指数		83,679.13	82,921.06	休場	83,359.75	85,717.56	2,357.81
CDS	CDS Brazil 5y		232.87	229.24	229.24	223.57	215.23	-8.34
商品	CRB指数		198.116	196.630	197.941	199.740	199.721	-0.02

* これらはインターバンク市場等におけるブラジル市場終了時のインディケーションです。実際のレート提示は弊行担当アカウント・オフィサーまでお問い合わせ下さい。

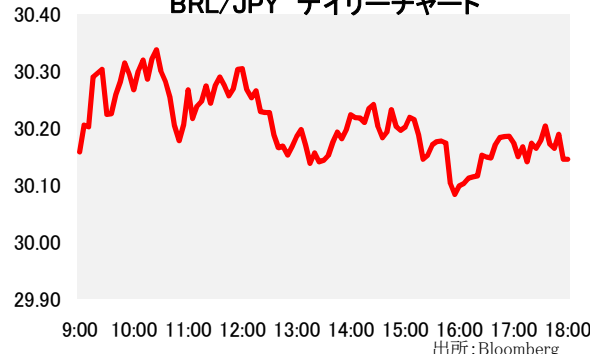
2. 主要経済指標

イベント	予想	実績	前回
FGV CPI IPC-S	0.53%	0.52%	0.53%
IBGEサービス部門売上高 前年比	0.2%	1.6%	-0.3%
(米)鉱工業生産(前月比)	0.2%	0.3%	0.4%
(米)設備稼働率	78.2%	78.1%	78.1%
(米)NAHB住宅市場指数	66	68	67
(米)JOLT求人	6900	7136	6939

USD/BRL デイリーチャート



BRL/JPY デイリーチャート



3. 要人コメント

なし

4. トピックス

- 本日のレアルは3.7250で寄り付き後、上昇。米企業決算の良好な結果を受けて国外市場のリスクオンムードが高まったことや、昨日マーケット引け後に発表された大統領選挙に関する世論調査の結果が好感され、午前10時過ぎに日中高値3.6940を付けた。しかし、午後にかけてはじりじりと売り戻しの動きが見られ、3.7台前半を推移。取引終盤に日中安値3.7290を付け、結局3.7240でクローズ。
- 昨夜調査会社Ibopeが大統領選挙に関する世論調査を発表。有効回答のうち、ボルソナロ候補が59%、アダジ候補41%と、先週のDatafolha同様、ボルソナロ候補がリードする形となった。尚、不支持率に関してはボルソナロ候補が35%、アダジ候補が47%という結果となった。

当資料は一般的な情報提供のみを目的として作成されたものであり、特定のお客様のニーズ、財務状況又は投資対象に対応することを意図しておりません。また、当資料は、適用法令上許容される範囲内でのみ利用可能であり、当資料の頒布を制約する法令が存在する地域の方によって利用されることを意図しておりません。当資料内のいかなる情報又は意見も、預金、有価証券、デリバティブ取引その他の金融商品の売買、投資、保有などを勧誘又は推奨するものではありません。資料は信頼できるとされる情報に基づいて作成されていますが、当行はその正確性、適時性、適切性又は完全性を表明又は保証するものではなく、当行、その子会社又は関連会社は、お客様による当資料の利用等に関して生じうるいかなる損害についても責任を負いません。ご利用に関しては、すべて お客様御自身でご判断下さいませよう、宜しくお願い申し上げます。また、過去の結果が必ずしも将来の結果を暗示するものではありません。当資料の内容は予告なしに変更することがあり、また、当行、その子会社又は関連会社は、当資料を更新する義務を負っておりません。また、当資料は 著作物であり、著作権法により保護されています。当行の書面による許可なく複製又は第三者、個人顧客もしくは一般投資家への配布をすることはできません。