



Banco MUFG Brasil S.A.
Treasury & Markets
Av. Paulista, 1274 – Bela Vista
São Paulo, SP – 01310-925

1. マーケット・レート

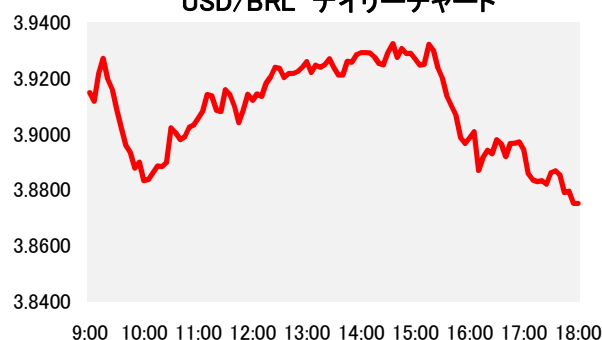
			9月28日	10月1日	10月2日	10月3日	10月4日	Net Chg
為替	USD/BRL	Spot	4.0500	4.0190	3.9410	3.9030	3.8750	-0.0280
	BRL/JPY	Spot	28.070	28.350	28.83	29.34	29.40	+0.06
	EUR/USD	Spot	1.1604	1.1578	1.1547	1.1476	1.1516	+0.0040
	USD/JPY	Spot	113.70	113.96	113.62	114.48	113.92	-0.56
金利	Brazil DI	6MTH(p.a.)	7.170	7.135	6.989	7.116	7.135	+0.020
	Future	1Year(p.a.)	8.005	7.909	7.835	7.853	7.884	+0.031
	On-shore	6MTH(p.a.)	3.666	3.600	3.449	3.458	3.489	+0.031
	USD	1Year(p.a.)	4.127	4.060	3.892	3.964	3.976	+0.012
株式	Bovespa指数		79,342.42	78,623.69	81,612.31	83,273.38	82,952.81	-320.57
CDS	CDS Brazil 5y		263.03	266.53	256.03	246.20	247.20	+1.00
商品	CRB指数		195.159	197.787	199.969	201.229	198.787	-2.44

* これらはインターバンク市場等におけるブラジル市場終了時のインデケーションです。実際のレート提示は弊行担当アカウント・オフィサーまでお問い合わせ下さい。

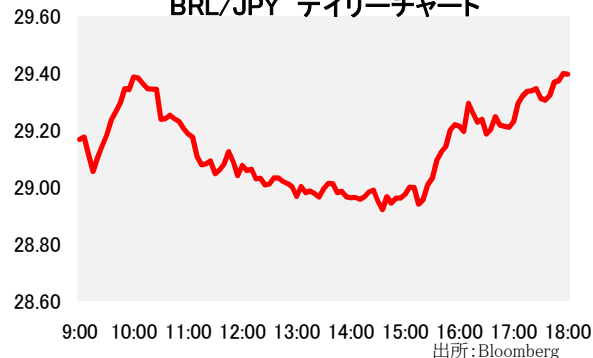
2. 主要経済指標

イベント	予想	実績	前回
自動車生産台数	--	223115	291425
自動車販売台数	--	213339	248623
自動車輸出	--	39449	56104
(米)新規失業保険申請件数	215k	207k	214k
(米)失業保険継続受給者数	1665k	1650k	1661k
(米)製造業受注(前月比)	2.1%	2.3%	-0.8%
(米)耐久財受注(前月比)	4.5%	4.4%	4.5%

USD/BRL デイリーチャート



BRL/JPY デイリーチャート



3. 要人コメント

ペンス米副大統領	中国は米国の民主主義に干渉している
----------	-------------------

4. トピックス

- 本日のレアルは3.9220で寄り付いた。朝方は大口の資金流入と思しきフローを受けて一時3.8台まで買われたものの、午後にかけて一旦売り戻され3.9前半近辺を推移。日中安値3.9340を付けた。その後、ボルソナロ候補が当選した場合、年金や財政等の諸改革に前向きな政策運営に取り組むとの報道が好感されると、再びレアル買いが進行。取引終盤にかけて3.8台まで上昇し、結局日中高値3.8750でクローズした。
- 昨夜、調査会社Ibopeが大統領選挙に関する世論調査を発表。結果はボルソナロ候補32%(前回比+1%)、アダジ候補23%(同+2%)、ゴメス候補11%(同▲1%)、アルキミン候補8%(同▲1%)、シルバ候補4%(同+0%)。ボルソナロ候補とアダジ候補が決選投票に進んだ場合の支持率はそれぞれ41%と43%の支持率となり、アダジ候補がやや有利な傾向を示した。但し、ボルソナロ候補とアダジ候補の支持率は引き続き拮抗していることから、今回の調査結果に対する相場への影響は限られた。

当資料は一般的な情報提供のみを目的として作成されたものであり、特定のお客様のニーズ、財務状況又は投資対象に対応することを意図しておりません。また、当資料は、適用法令上許容される範囲内でのみ利用可能であり、当資料の頒布を制約する法令が存在する地域の方によって利用されることを意図しておりません。当資料内のいかなる情報又は意見も、預金、有価証券、デリバティブ取引その他の金融商品の売買、投資、保有などを勧誘又は推奨するものではありません。資料は信頼できると思われる情報に基づいて作成されていますが、当行はその正確性、適時性、適切性又は完全性を表明又は保証するものではなく、当行、その子会社又は関連会社は、お客様による当資料の利用等に関して生じうるいかなる損害についても責任を負いません。ご利用に関しては、すべて お客様御自身でご判断下さいますよう、宜しくお願い申し上げます。また、過去の結果が必ずしも将来の結果を暗示するものではありません。当資料の内容は予告なしに変更することがあり、また、当行、その子会社又は関連会社は、当資料を更新する義務を負っておりません。また、当資料は 著作物であり、著作権法により保護されています。当行の書面による許可なく複製又は第三者、個人顧客もしくは一般投資家への配布をすることはできません。