



1. マーケット・レート

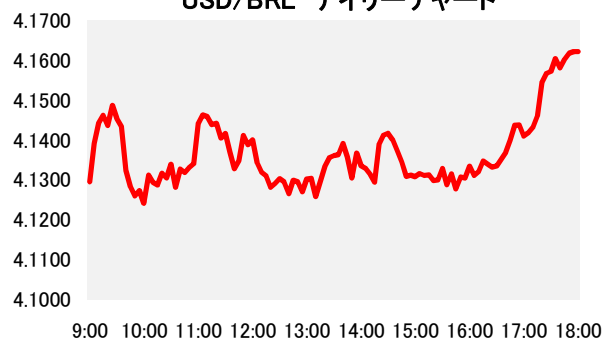
			9月12日	9月13日	9月14日	9月17日	9月18日	Net Chg
為替	USD/BRL	Spot	4.1600	4.2070	4.1730	4.1340	4.1620	+0.0280
	BRL/JPY	Spot	26.750	26.600	26.85	27.06	27.00	-0.06
	EUR/USD	Spot	1.1627	1.1690	1.1623	1.1686	1.1670	-0.0016
	USD/JPY	Spot	111.28	111.93	112.06	111.86	112.36	+0.50
金利	Brazil DI	6MTH(p.a.)	7.224	7.333	7.325	7.221	7.415	+0.194
	Future	1Year(p.a.)	8.082	8.252	8.223	8.084	8.013	-0.071
	On-shore	6MTH(p.a.)	3.971	4.050	4.013	4.002	3.883	-0.118
	USD	1Year(p.a.)	4.552	4.682	4.620	4.548	4.488	-0.060
株式	Bovespa指数		75,124.81	74,686.69	75,429.09	76,788.88	78,313.94	1,525.06
CDS	CDS Brazil 5y		285.36	284.70	285.00	282.40	280.98	-1.42
商品	CRB指数		193.359	191.406	190.484	189.643	190.562	+0.92

* これらはインターバンク市場等におけるブラジル市場終了時のインディケーションです。実際のレート提示は弊行担当アカウント・オフィサーまでお問い合わせ下さい。

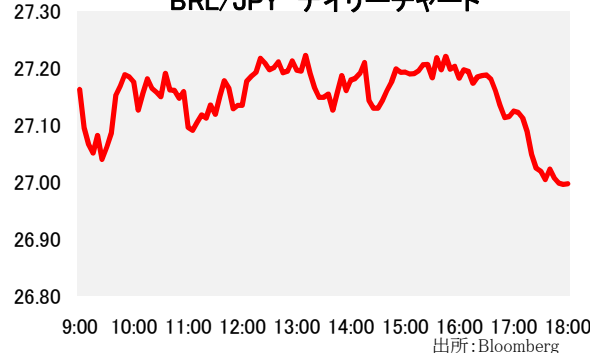
2. 主要経済指標

イベント	予想	実績	前回
FIPE CPI-週次	0.37%	0.30%	0.40%
IGP-M Inflation 2nd Preview	1.11%	1.34%	0.67%

USD/BRL デイリーチャート



BRL/JPY デイリーチャート



3. 要人コメント

なし

4. トピックス

- 本日のリアルは4.1310で寄り付き、午前中に日中高値4.1220を付けた。新たな国内材料に乏しい中、リアルは4.13台近辺を方向感に乏しく推移。米中間を巡る通商問題で新たな関税措置が発表されるも、大きなリスク材料とはならなかった。その後、取引終盤にかけて大口資金流出と思しきフローにより4.16台まで売りが進むと日中安値4.1630まで下落。結局4.1620でクローズした。
- 本日、中国政府は今年24日より米製品600億ドル相当を対象とした報復関税を課すことを発表。米政府は、17日に中国からの2千億ドルの輸入品に対して更なる制裁関税を24日以降発動することを発表していた。

当資料は一般的な情報提供のみを目的として作成されたものであり、特定のお客様のニーズ、財務状況又は投資対象に対応することを意図しておりません。また、当資料は、適用法令上許容される範囲内でのみ利用可能であり、当資料の頒布を制約する法令が存在する地域の方によって利用されることを意図していません。当資料内のいかなる情報又は意見も、預金、有価証券、デリバティブ取引その他の金融商品の売買、投資、保有などを勧誘又は推奨するものではありません。資料は信頼できるとされる情報に基づいて作成されていますが、当行はその正確性、適時性、適切性又は完全性を表明又は保証するものではなく、当行、その子会社又は関連会社は、お客様による当資料の利用等に関して生じうるいかなる損害についても責任を負いません。ご利用に関しては、すべて お客様御自身でご判断下さいませう、宜しくお願ひ申し上げます。また、過去の結果が必ずしも将来の結果を暗示するものではありません。当資料の内容は予告なしに変更することがあり、また、当行、その子会社又は関連会社は、当資料を更新する義務を負っておりません。また、当資料は 著作物であり、著作権法により保護されています。当行の書面による許可なく複製又は第三者、個人顧客もしくは一般投資家への配布をすることはできません。