



## 1. マーケット・レート

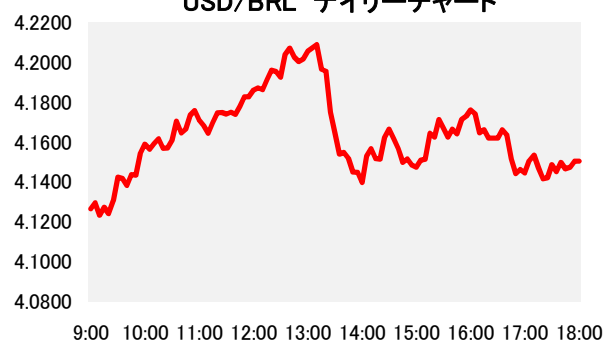
|     |               |             | 8月24日     | 8月27日     | 8月28日     | 8月29日     | 8月30日     | Net Chg   |
|-----|---------------|-------------|-----------|-----------|-----------|-----------|-----------|-----------|
| 為替  | USD/BRL       | Spot        | 4.1050    | 4.0820    | 4.1370    | 4.1060    | 4.1500    | +0.0440   |
|     | BRL/JPY       | Spot        | 27.090    | 27.210    | 26.88     | 27.20     | 26.74     | -0.46     |
|     | EUR/USD       | Spot        | 1.1622    | 1.1678    | 1.1697    | 1.1707    | 1.1668    | -0.0039   |
|     | USD/JPY       | Spot        | 111.23    | 111.08    | 111.19    | 111.69    | 110.99    | -0.70     |
| 金利  | Brazil DI     | 6MTH(p.a.)  | 7.150     | 7.118     | 7.188     | 7.173     | 7.361     | +0.189    |
|     | Future        | 1Year(p.a.) | 8.038     | 7.992     | 8.049     | 8.002     | 8.310     | +0.308    |
|     | On-shore      | 6MTH(p.a.)  | 4.087     | 4.006     | 3.855     | 3.756     | 4.024     | +0.269    |
|     | USD           | 1Year(p.a.) | 4.580     | 4.531     | 4.463     | 4.374     | 4.570     | +0.196    |
| 株式  | Bovespa指数     |             | 76,262.23 | 77,929.68 | 77,473.19 | 78,388.81 | 76,404.13 | -1,984.68 |
| CDS | CDS Brazil 5y |             | 285.99    | 285.75    | 291.00    | 293.30    | 301.39    | +8.09     |
| 商品  | CRB指数         |             | 192.080   | 192.867   | 191.712   | 192.957   | 192.805   | -0.15     |

\* これらはインターバンク市場等におけるブラジル市場終了時のインディケーションです。実際のレート提示は弊行担当アカウント・オフィサーまでお問い合わせ下さい。

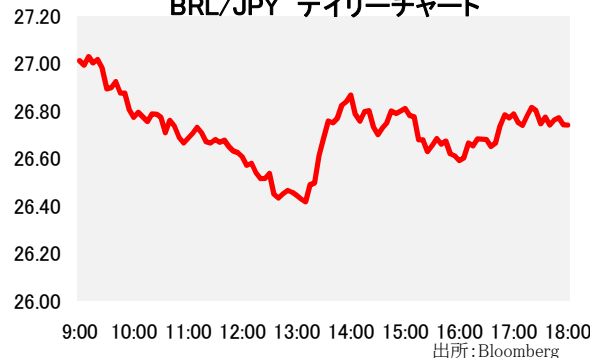
## 2. 主要経済指標

| イベント           | 予想     | 実績     | 前回     |
|----------------|--------|--------|--------|
| FGVインフGPM(前月比) | 0.63%  | 0.70%  | 0.51%  |
| 全国失業率          | 12.30% | 12.30% | 12.40% |
| 中央政府財政収支       | -9.6b  | -7.5b  | -16.4b |
| (米)個人所得        | 0.4%   | 0.3%   | 0.4%   |
| (米)個人支出        | 0.4%   | 0.4%   | 0.4%   |
| (米)PCEコア(前年比)  | 2.0%   | 2.0%   | 1.9%   |
| (米)新規失業保険申請件数  | 212k   | 213k   | 210k   |
| (米)失業保険継続受給者数  | 1725k  | 1708k  | 1727k  |

USD/BRL デイリーチャート



BRL/JPY デイリーチャート



## 3. 要人コメント

|    |
|----|
| なし |
|----|

## 4. トピックス

- 本日のレアルは4.1260で寄付き、直後に日中高値4.1200を付けた。新興国通貨が全体的に売られる中、レアルも朝方から急落。午後に入ると2015年9月の過去最安値水準に迫る4.2140まで下落した。しかし、その後伯中銀が通貨スワップを用いた為替介入を発表するとレアルは4.13台まで反発。引けにかけては、トランプ米大統領が2,000億ドル相当の対中追加関税を発動するとの報道を背景にリスクオフムードが高まり、4.16台近辺へ再度下落し、結局4.1500でクローズした。
- 伯中銀は既存ポジション2.4億ドルのロールオーバー以外に、新規で15億ドルの通貨スワップ入札(ドル売り為替介入)を発表し即日実施した。6月の介入時には一週間分の介入目処金額を示す対応を行っており、今回も同様の目処金額が示されるか注目したい。
- 本日、アルゼンチン中銀は、ペソ安への対応として政策金利を45%から60%まで引き上げた。加えて法定準備率を5%引き上げると共に、3.3億ドルのドル売り介入を実施。アルゼンチンペソは、政府が国際通貨基金(IMF)に対して500億ドルの支援を前倒しするよう要請したこと等を受け、通貨安に更に拍車がかかり、本日も過去最安値となる41ペソ台を付けていた。本日の介入を受けてペソは買い戻されるも、引き続き同国に対する不透明感は払拭できない状況が続いている。

当資料は一般的な情報提供のみを目的として作成されたものであり、特定のお客様のニーズ、財務状況又は投資対象に対応することを意図しておりません。また、当資料は、適用法令上許される範囲内でのみ利用可能であり、当資料の頒布を制約する法令が存在する地域の方によって利用されることを意図しておりません。当資料内のいかなる情報又は意見も、預金、有価証券、デリバティブ取引その他の金融商品の売買、投資、保有などを勧誘又は推奨するものではありません。資料は信頼できると思われる情報に基づいて作成されていますが、当行はその正確性、適時性、適切性又は完全性を表明又は保証するものではなく、当行、その子会社又は関連会社は、お客様による当資料の利用等に関して生じうるいかなる損害についても責任を負いません。ご利用に関しては、すべて お客様御自身でご判断下さいませよう、宜しくお願い申し上げます。また、過去の結果が必ずしも将来の結果を暗示するものではありません。当資料の内容は予告なしに変更することがあり、また、当行、その子会社又は関連会社は、当資料を更新する義務を負っておりません。また、当資料は 著作物であり、著作権法により保護されています。当行の書面による許可なく複製又は第三者、個人顧客もしくは一般投資家への配布することはできません。