



Banco MUFG Brasil S.A.

Treasury & Markets
Av. Paulista, 1274 – Bela Vista
São Paulo, SP – 01310-925

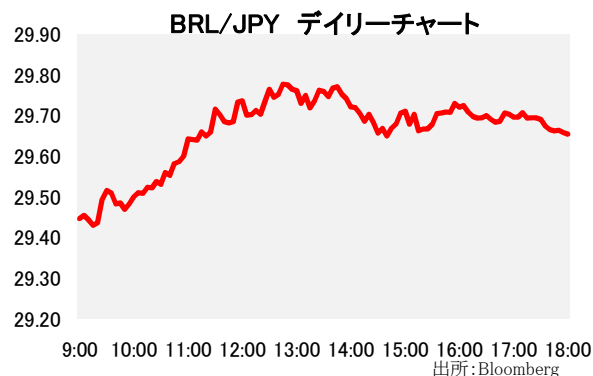
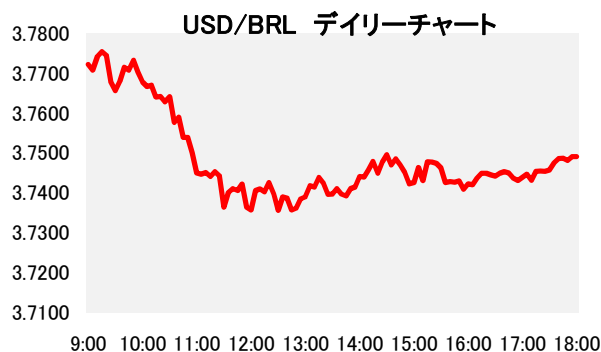
1. マーケット・レート

| | | | 7月18日 | 7月19日 | 7月20日 | 7月23日 | 7月24日 | Net Chg |
|-----|---------------|-------------|-----------|-----------|-----------|-----------|-----------|----------|
| 為替 | USD/BRL | Spot | 3.8480 | 3.8320 | 3.7700 | 3.7840 | 3.7490 | -0.0350 |
| | BRL/JPY | Spot | 29.330 | 29.350 | 29.55 | 29.43 | 29.65 | +0.22 |
| | EUR/USD | Spot | 1.1641 | 1.1643 | 1.1722 | 1.1692 | 1.1683 | -0.0009 |
| | USD/JPY | Spot | 112.89 | 112.46 | 111.44 | 111.35 | 111.18 | -0.17 |
| 金利 | Brazil DI | 6MTH(p.a.) | 6.817 | 6.777 | 6.794 | 6.793 | 6.769 | -0.024 |
| | Future | 1Year(p.a.) | 7.601 | 7.556 | 7.543 | 7.526 | 7.543 | +0.017 |
| | On-shore | 6MTH(p.a.) | 3.463 | 3.504 | 3.427 | 3.345 | 3.275 | -0.070 |
| | USD | 1Year(p.a.) | 4.036 | 4.068 | 4.022 | 3.933 | 3.911 | -0.022 |
| 株式 | Bovespa指数 | | 77,362.63 | 77,486.88 | 78,571.31 | 77,996.13 | 79,155.00 | 1,158.87 |
| CDS | CDS Brazil 5y | | 242.14 | 238.43 | 227.58 | 225.05 | 224.00 | -1.06 |
| 商品 | CRB指数 | | 191.470 | 191.415 | 192.621 | 192.486 | 193.19 | +0.70 |

* これらはインターバンク市場等におけるブラジル市場終了時のインディケーションです。実際のレート提示は弊行担当アカウント・オフィサーまでお問い合わせ下さい。

2. 主要経済指標

| イベント | 予想 | 実績 | 前回 |
|--------------------|---------|---------|---------|
| FGV消費者信頼感 | -- | 84.2 | 82.1 |
| 税収 | 110800m | 110855m | 106192m |
| (米)FHFA住宅価格指数(前月比) | 0.3% | 0.2% | 0.1% |
| (米)マーケット米国製造業PMI | 55.1 | 55.5 | 55.4 |
| | | | |
| | | | |
| | | | |



3. 要人コメント

| |
|----|
| なし |
|----|

4. トピックス

- 本日のレアルは日中安値3.7860で寄り付いた。朝方より大口の資金流入と思しきフローが見られたことや、中国人民銀行が金融緩和を実施していることがリスクオン要因となり午前中のレアルは上昇。正午過ぎに日中高値3.7330を付けた。その後は3.74近辺を揉み合う展開が続き、結局3.7490でクローズした。
- ボベスパ指数は上昇。中国人民銀行の金融緩和や、先週中道の政党が10月に実施される伯大統領選挙においてアルキミン候補を支持すると発表したこと等が好感される中、国内株式市場は寄り付きより大幅に買いが先行する形となった。

当資料は一般的な情報提供のみを目的として作成されたものであり、特定のお客様のニーズ、財務状況又は投資対象に対応することを意図しておりません。また、当資料は、適用法令上許される範囲内でのみ利用可能であり、当資料の頒布を制約する法令が存在する地域の方によって利用されることを意図しておりません。当資料内のいかなる情報又は意見も、預金、有価証券、デリバティブ取引その他の金融商品の売買、投資、保有などを勧誘又は推奨するものではありません。資料は信頼できると思われる情報に基づいて作成されていますが、当行はその正確性、適時性、適切性又は完全性を表明又は保証するものではなく、当行、その子会社又は関連会社は、お客様による当資料の利用等に関して生じうるいかなる損害についても責任を負いません。ご利用に関しては、すべて お客様御自身でご判断下さいませよう、宜しくお願い申し上げます。また、過去の結果が必ずしも将来の結果を暗示するものではありません。当資料の内容は予告なしに変更することがあり、また、当行、その子会社又は関連会社は、当資料を更新する義務を負っておりません。また、当資料は 著作物であり、著作権法により保護されています。当行の書面による許可なく複製又は第三者、個人顧客もしくは一般投資家への配布をすることはできません。