



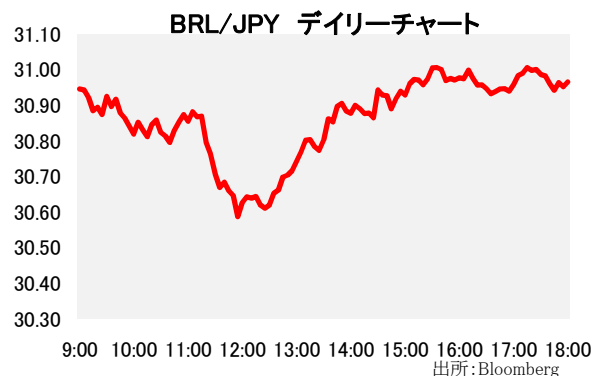
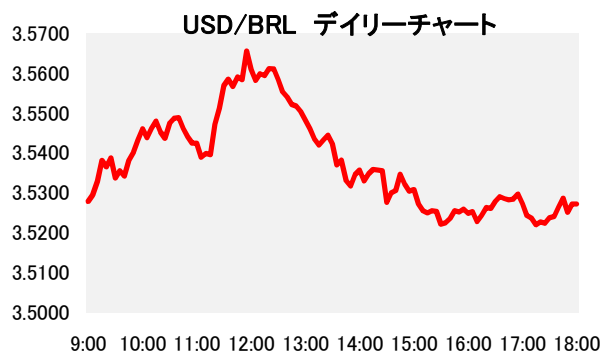
1. マーケット・レート

			4月27日	4月30日	5月1日	5月2日	5月3日	Net Chg
為替	USD/BRL	Spot	3.4580	3.5060	休場	3.5520	3.5270	-0.0250
	BRL/JPY	Spot	31.54	31.18	休場	30.93	30.97	+0.04
	EUR/USD	Spot	1.2130	1.2077	1.1992	1.1951	1.1988	+0.0037
	USD/JPY	Spot	109.04	109.31	109.86	109.84	109.23	-0.61
金利	Brazil DI	6MTH(p.a.)	6.181	6.209	休場	6.221	6.237	+0.016
	Future	1Year(p.a.)	6.367	6.412	休場	6.367	6.402	+0.035
	On-shore	6MTH(p.a.)	3.268	3.247	休場	3.261	3.223	-0.039
	USD	1Year(p.a.)	3.614	3.576	休場	3.605	3.588	-0.017
株式	Bovespa指数		86,444.69	86,115.50	休場	84,547.06	83,288.13	-1,258.93
CDS	CDS Brazil 5y		169.45	173.91	176.75	181.52	190.06	+8.54
商品	CRB指数		201.389	201.982	201.256	201.602	202.103	+0.50

* これらはインターバンク市場等におけるブラジル市場終了時のインデケーションです。実際のレート提示は弊行担当アカウント・オフィサーまでお問い合わせ下さい。

2. 主要経済指標

イベント	予想	実績	前回
FIPE消費者物価指数(月次)	0.01%	-0.03%	0.00%
鉱工業生産(前月比)	0.5%	-0.1%	0.2%
鉱工業生産(前年比)	3.0%	1.3%	2.8%
(米)新規失業保険申請件数	225k	211k	209k
(米)失業保険継続受給者数	1835k	1756k	1837k
(米)貿易収支	-\$50.0b	-\$49.0b	-\$57.6b
(米)製造業受注(前月比)	1.4%	1.6%	1.2%
(米)耐久財受注(前月比)	--	2.6%	2.6%



3. 要人コメント

なし

4. トピックス

- 本日のレアルは3.5270で寄り付いた。大口の資金流出と思いきフローからレアルは売られ、正午過ぎに日中安値3.5660まで下落。その後、国外で米中通商協議に楽観的な見方が広がる中でリスク選好の動きからドルが下落し、レアルは再び3.52台まで上昇した。取引終盤に日中高値3.5220を付け、結局3.5270でクローズ。
- 本日発表された3月伯鉱工業生産は、前月比▲0.1%と市場予想の+0.5%を下回った。但し、前年比では+1.3%と引き続き回復傾向を維持しており、市場の反応は限定的だった。

当資料は一般的な情報提供のみを目的として作成されたものであり、特定のお客様のニーズ、財務状況又は投資対象に対応することを意図しておりません。また、当資料は、適用法令上許される範囲内でのみ利用可能であり、当資料の頒布を制約する法令が存在する地域の方によって利用されることを意図しておりません。当資料内のいかなる情報又は意見も、預金、有価証券、デリバティブ取引その他の金融商品の売買、投資、保有などを勧誘又は推奨するものではありません。資料は信頼できると思われる情報に基づいて作成されていますが、当行はその正確性、適時性、適切性又は完全性を表明又は保証するものではなく、当行、その子会社又は関連会社は、お客様による当資料の利用等に関して生じうるいかなる損害についても責任を負いません。ご利用に関しては、すべて お客様御自身でご判断下さいませよう。宜しくお願ひ申し上げます。また、過去の結果が必ずしも将来の結果を暗示するものではありません。当資料の内容は予告なしに変更することがあり、また、当行、その子会社又は関連会社は、当資料を更新する義務を負っておりません。また、当資料は 著作物であり、著作権法により保護されています。当行の書面による許可なく複製又は第三者、個人顧客もしくは一般投資家への配布をすることはできません。