



Banco MUFG Brasil S.A.
Treasury & Markets
Av. Paulista, 1274 – Bela Vista
São Paulo, SP – 01310-925

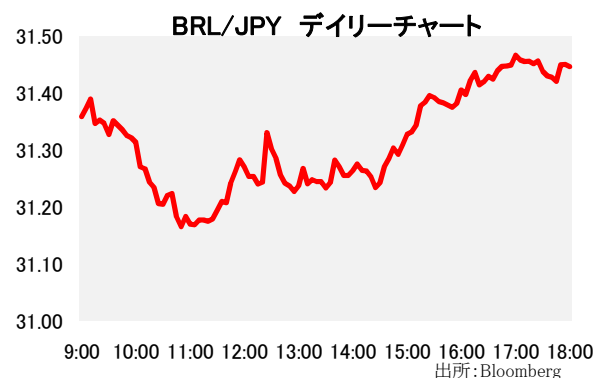
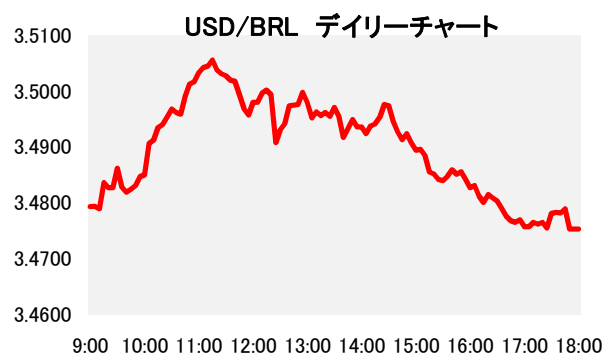
1. マーケット・レート

| | | | 4月20日 | 4月23日 | 4月24日 | 4月25日 | 4月26日 | Net Chg |
|-----|---------------|-------------|-----------|-----------|-----------|-----------|-----------|----------|
| 為替 | USD/BRL | Spot | 3.4140 | 3.4530 | 3.4720 | 3.4850 | 3.4750 | -0.0100 |
| | BRL/JPY | Spot | 31.54 | 31.49 | 31.33 | 31.40 | 31.45 | +0.05 |
| | EUR/USD | Spot | 1.2289 | 1.2209 | 1.2233 | 1.2162 | 1.2105 | -0.0057 |
| | USD/JPY | Spot | 107.66 | 108.71 | 108.71 | 109.42 | 109.29 | -0.13 |
| 金利 | Brazil DI | 6MTH(p.a.) | 6.181 | 6.194 | 6.203 | 6.209 | 6.215 | +0.006 |
| | Future | 1Year(p.a.) | 6.349 | 6.368 | 6.371 | 6.397 | 6.383 | -0.014 |
| | On-shore | 6MTH(p.a.) | 3.264 | 3.322 | 3.300 | 3.308 | 3.253 | -0.055 |
| | USD | 1Year(p.a.) | 3.539 | 3.598 | 3.609 | 3.627 | 3.568 | -0.059 |
| 株式 | Bovespa指数 | | 85,550.06 | 85,602.50 | 85,469.06 | 85,044.38 | 86,383.19 | 1,338.81 |
| CDS | CDS Brazil 5y | | 169.39 | 169.91 | 171.14 | 172.08 | 171.60 | -0.48 |
| 商品 | CRB指数 | | 201.917 | 200.725 | 200.084 | 200.689 | 201.218 | +0.53 |

* これらはインターバンク市場等におけるブラジル市場終了時のインデケーションです。実際のレート提示は弊社担当アカウント・オフィサーまでお問い合わせ下さい。

2. 主要経済指標

| イベント | 予想 | 実績 | 前回 |
|---------------|-------|-------|-------|
| PPI 製造業(前月比) | -- | 0.91% | 0.34% |
| 融資残高 | -- | 3082b | 3062b |
| 個人ローン・デフォルト率 | -- | 5.0% | 5.1% |
| (米)新規失業保険申請件数 | 230k | 209k | 232k |
| (米)失業保険継続受給者数 | 1850k | 1837k | 1863k |
| (米)耐久財受注(前月比) | 1.6% | 2.6% | 3.0% |
| (米)卸売在庫(前月比) | 0.7% | 0.5% | 1.0% |



3. 要人コメント

| | |
|------------------|------------------------------------|
| ゴールドフィン 伯中銀総裁 | 必要であれば、過度な為替変動を抑制するために中央銀行は介入を実施する |
|------------------|------------------------------------|

4. トピックス

- 本日のレアルは3.4790で寄り付き、正午前に日中安値3.5060まで下落した。その後は特段新しい材料が無い中、米金利の上昇が一服したことを背景にドルが売られたことでレアルは上昇。取引終盤に再び3.47台まで買い戻され、結局日中高値3.4750でクローズした。
- 本日、一時3.03%台まで上昇していた米10年国債利回りが2.98%台まで低下。これを受けてドルは主要通貨に対して弱含む展開となった。

当資料は一般的な情報提供のみを目的として作成されたものであり、特定のお客様のニーズ、財務状況又は投資対象に対応することを意図しておりません。また、当資料は、適用法令上許容される範囲内でのみ利用可能であり、当資料の頒布を制約する法令が存在する地域の方によって利用されることを意図しておりません。当資料内のいかなる情報又は意見も、預金、有価証券、デリバティブ取引その他の金融商品の売買、投資、保有などを勧誘又は推奨するものではありません。資料は信頼できると思われる情報に基づいて作成されていますが、当行はその正確性、適時性、適切性又は完全性を表明又は保証するものではなく、当行、その子会社又は関連会社は、お客様による当資料の利用等に関して生じうるいかなる損害についても責任を負いません。ご利用に関しては、すべて お客様御自身でご判断下さいませよう、宜しくお願い申し上げます。また、過去の結果が必ずしも将来の結果を暗示するものではありません。当資料の内容は予告なしに変更することがあり、また、当行、その子会社又は関連会社は、当資料を更新する義務を負っておりません。また、当資料は 著作物であり、著作権法により保護されています。当行の書面による許可なく複製又は第三者、個人顧客もしくは一般投資家への配布をすることはできません。