



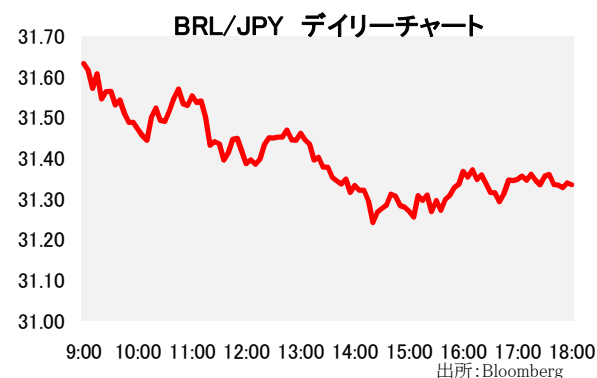
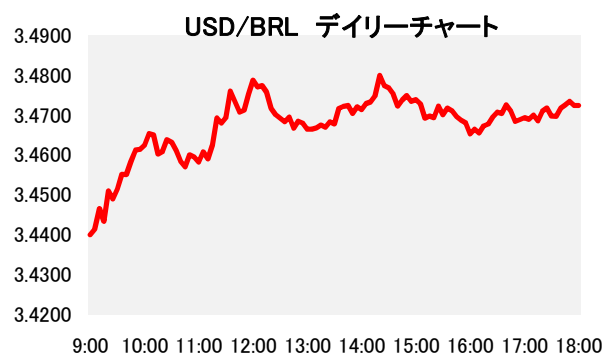
## 1. マーケット・レート

			4月18日	4月19日	4月20日	4月23日	4月24日	Net Chg
為替	USD/BRL	Spot	3.3800	3.3850	3.4140	3.4530	3.4720	+0.0190
	BRL/JPY	Spot	31.73	31.72	31.54	31.49	31.33	-0.16
	EUR/USD	Spot	1.2375	1.2346	1.2289	1.2209	1.2233	+0.0024
	USD/JPY	Spot	107.24	107.37	107.66	108.71	108.83	+0.12
金利	Brazil DI	6MTH(p.a.)	6.181	6.205	6.181	6.194	6.203	+0.009
	Future	1Year(p.a.)	6.349	6.392	6.349	6.368	6.371	+0.003
	On-shore	6MTH(p.a.)	3.269	3.221	3.264	3.322	3.300	-0.022
	USD	1Year(p.a.)	3.540	3.504	3.539	3.598	3.609	+0.011
株式	Bovespa指数		85,776.44	85,824.25	85,550.06	85,602.50	85,469.08	-133.42
CDS	CDS Brazil 5y		165.77	166.66	169.39	169.91	171.14	+1.23
商品	CRB指数		202.972	201.858	201.917	200.725	200.084	-0.64

\* これらはインターバンク市場等におけるブラジル市場終了時のインディケーションです。実際のレート提示は弊行担当アカウント・オフィサーまでお問い合わせ下さい。

## 2. 主要経済指標

イベント	予想	実績	前回
FIPE CPI-週次	0.02%	-0.02%	-0.01%
FGV消費者信頼感	--	89.4	92
税収	108950m	105659m	105122m
(米)FHFA住宅価格指数(前月比)	0.6%	0.6%	0.8%
(米)新築住宅販売件数	630k	694k	618k
(米)リッチモンド連銀製造業指数	16	-3	15
(米)コンファレンスボード消費者信頼感	126.0	128.7	127.7



## 3. 要人コメント

なし
----

## 4. トピックス

- 本日のレアルは日中高値3.4400で寄り付いた。引き続き大統領選挙を巡る不透明感を背景にリスクが取りづらい状況下、特段の新しい材料は無かったもののレアルは売りが先行。午後に入ると日中安値3.4800まで下げ幅を拡大した。その後は揉み合いの展開が続き、結局3.4720でクローズ。
- 本日、米10年国債利回りが一時2014年1月以来の3.00%台を付けた。米金利の高騰を受けてインフレ懸念による経済圧迫が意識されると、米株価は午後に入って大幅に下落した。

当資料は一般的な情報提供のみを目的として作成されたものであり、特定のお客様のニーズ、財務状況又は投資対象に対応することを意図しておりません。また、当資料は、適用法令上許容される範囲内でのみ利用可能であり、当資料の頒布を制約する法令が存在する地域の方によって利用されることを意図しておりません。当資料内のいかなる情報又は意見も、預金、有価証券、デリバティブ取引その他の金融商品の売買、投資、保有などを勧誘又は推奨するものではありません。資料は信頼できると思われる情報に基づいて作成されていますが、当行はその正確性、適時性、適切性又は完全性を表明又は保証するものではなく、当行、その子会社又は関連会社は、お客様による当資料の利用等に関して生じうるいかなる損害についても責任を負いません。ご利用に関しては、すべてお客様御自身でご判断下さいませよう。宜しくお願ひ申し上げます。また、過去の結果が必ずしも将来の結果を暗示するものではありません。当資料の内容は予告なしに変更することがあり、また、当行、その子会社又は関連会社は、当資料を更新する義務を負っておりません。また、当資料は 著作物であり、著作権法により保護されています。当行の書面による許可なく複製又は第三者、個人顧客もしくは一般投資家への配布をすることはできません。