



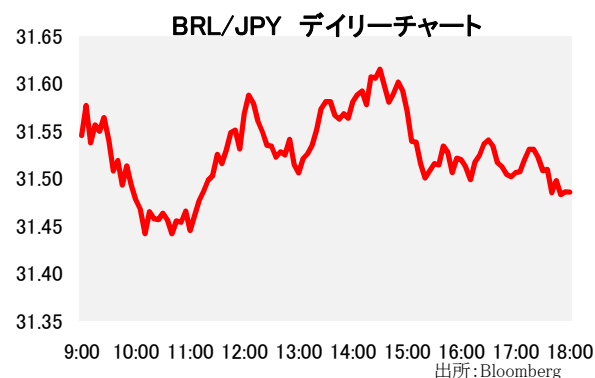
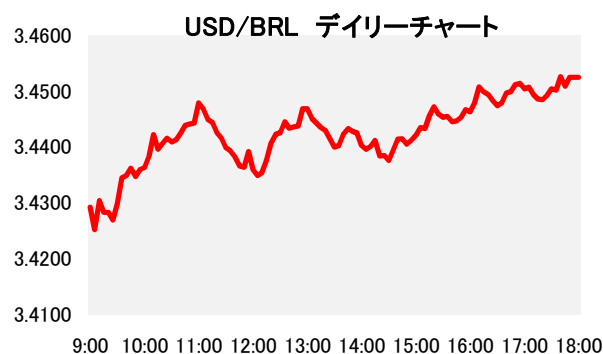
1. マーケット・レート

			4月17日	4月18日	4月19日	4月20日	4月23日	Net Chg
為替	USD/BRL	Spot	3.4080	3.3800	3.3850	3.4140	3.4530	+0.0390
	BRL/JPY	Spot	31.41	31.73	31.72	31.54	31.49	-0.05
	EUR/USD	Spot	1.2373	1.2375	1.2346	1.2289	1.2209	-0.0080
	USD/JPY	Spot	107.01	107.24	107.37	107.66	108.71	+1.05
金利	Brazil DI	6MTH(p.a.)	6.211	6.181	6.205	6.181	6.194	+0.013
	Future	1Year(p.a.)	6.348	6.349	6.392	6.349	6.368	+0.019
	On-shore	6MTH(p.a.)	3.274	3.269	3.221	3.264	3.322	+0.058
	USD	1Year(p.a.)	3.581	3.540	3.504	3.539	3.598	+0.059
株式	Bovespa指数		84,086.13	85,776.44	85,824.25	85,550.06	85,602.50	52.44
CDS	CDS Brazil 5y		167.19	165.77	166.66	169.39	169.91	+0.52
商品	CRB指数		199.384	202.972	201.858	201.917	200.725	-1.19

* これらはインターバンク市場等におけるブラジル市場終了時のインディケーションです。実際のレート提示は弊行担当アカウント・オフィサーまでお問い合わせ下さい。

2. 主要経済指標

イベント	予想	実績	前回
FGV CPI IPC-S	0.35%	0.32%	0.35%
貿易収支(週次)	--	\$1217m	\$1829m
税収	109200m	--	105122m
(米)シカゴ連銀全米活動指数	0.28	0.10	0.88
(米)マーケット米国製造業PMI	55.2	56.5	55.6
(米)中古住宅販売件数	5.55m	5.60m	5.54m



3. 要人コメント

グアルディア伯財務相	国内景気の順調な回復には財政改革が不可欠だ
------------	-----------------------

4. トピックス

- 本日のレアルは3.4290で寄り付き、直後に日中高値3.4260を付けた。高水準で推移する原油価格などを受けたインフレ懸念を背景に米10年国債利回りが一時3.00%近辺まで上昇したことでドル買いが進行。これを受けてレアルは売られ、今月10月に付けた直近の安値3.4350を超えて3.45台へ下落。結局日中安値3.4530でクローズした。
- 本日発表されたブラジル中銀によるアナリスト予想集計では、2018年経済成長率予想が2.76%から2.75%に下方修正され、2019年は3.00%で据え置かれた。インフレ率予想は2018年が3.48%から3.49%へ上方修正され、2019年は4.07%から4.00%へ下方修正。年末の為替レートは2018年が3.30から3.33、2019年は3.39から3.40へそれぞれレアル安方向に修正された。

当資料は一般的な情報提供のみを目的として作成されたものであり、特定のお客様のニーズ、財務状況又は投資対象に対応することを意図しておりません。また、当資料は、適用法令上許容される範囲内でのみ利用可能であり、当資料の頒布を制約する法令が存在する地域の方によって利用されることを意図しておりません。当資料内のいかなる情報又は意見も、預金、有価証券、デリバティブ取引その他の金融商品の売買、投資、保有などを勧誘又は推奨するものではありません。資料は信頼できると思われる情報に基づいて作成されていますが、当行はその正確性、適時性、適切性又は完全性を表明又は保証するものではなく、当行、その子会社又は関連会社は、お客様による当資料の利用等に関して生じうるいかなる損害についても責任を負いません。ご利用に関しては、すべて お客様御自身でご判断下さいませよう、宜しくお願い申し上げます。また、過去の結果が必ずしも将来の結果を暗示するものではありません。当資料の内容は予告なしに変更することがあり、また、当行、その子会社又は関連会社は、当資料を更新する義務を負っておりません。また、当資料は 著作物であり、著作権法により保護されています。当行の書面による許可なく複製又は第三者、個人顧客もしくは一般投資家への配布をすることはできません。