



**Banco MUFG Brasil S.A.**  
Treasury & Markets  
Av. Paulista, 1274 – Bela Vista  
São Paulo, SP – 01310-925

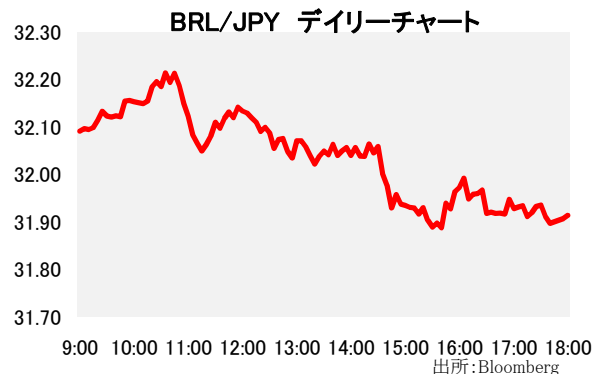
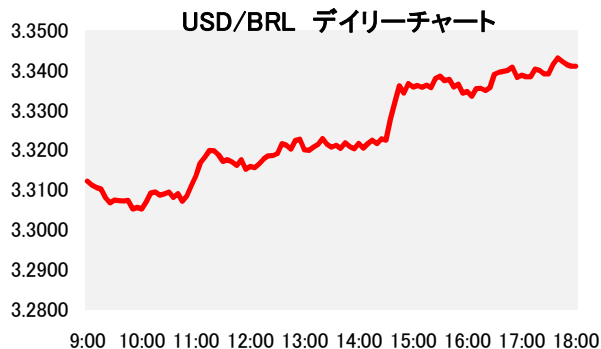
## 1. マーケット・レート

			3月27日	3月28日	3月29日	4月2日	4月3日	Net Chg
為替	USD/BRL	Spot	3.3260	3.3220	3.3060	3.3130	3.3410	+0.0280
	BRL/JPY	Spot	31.65	32.16	32.20	31.96	31.91	-0.05
	EUR/USD	Spot	1.2403	1.2308	1.2301	1.2304	1.2270	-0.0034
	USD/JPY	Spot	105.35	106.85	106.45	105.89	106.63	+0.74
金利	Brazil DI	6MTH(p.a.)	6.241	6.231	6.225	6.218	6.228	+0.010
	Future	1Year(p.a.)	6.437	6.330	6.330	6.321	6.327	+0.006
	On-shore	6MTH(p.a.)	2.854	2.832	2.910	2.883	2.964	+0.081
	USD	1Year(p.a.)	3.102	3.118	3.178	3.191	3.233	+0.042
株式	Bovespa指数		83,808.06	83,874.13	85,365.56	84,666.44	84,623.44	-43.00
CDS	CDS Brazil 5y		168.35	168.02	164.78	165.78	165.20	-0.58
商品	CRB指数		195.568	194.305	195.364	193.380	193.209	-0.17

\* これらはインターバンク市場等におけるブラジル市場終了時のインディケーションです。実際のレート提示は弊社担当アカウント・オフィサーまでお問い合わせ下さい。

## 2. 主要経済指標

イベント	予想	実績	前回
FIPE消費者物価指数(月次)	0.00%	0.00%	-0.42%
鉱工業生産(前月比)	0.6%	0.2%	-2.4%
鉱工業生産(前年比)	3.9%	2.8%	5.7%
自動車販売台数	--	207379	156906
(米) ワズ <sup>®</sup> 国内自動車販売台数	13.10m	13.42m	12.94m
(米) ワズ <sup>®</sup> 自動車販売台数合計	16.90m	17.40m	16.96m



## 3. 要人コメント

メイレス伯財務相	今年の大統領選挙に出馬するかは2日以内に決断する
----------	--------------------------

## 4. トピックス

- 本日のレアルは3.3120で寄付き、正午前に日中高値となる3.3050を付けた。明日に最高裁によるルラ元伯大統領の人身保護令状に対する判決を控え、リスク回避の動きからレアルは軟調に推移。大口の資金流出と思しきフローも見られる中、取引終盤に日中安値3.3440を付け、結局3.3410でクローズした。
- ボベスパ指数は続落。国内でリスクオフムードが強まる中、株価は午後に入って下落。前日比で小幅に下げた。

当資料は一般的な情報提供のみを目的として作成されたものであり、特定のお客様のニーズ、財務状況又は投資対象に対応することを意図しておりません。また、当資料は、適用法令上許容される範囲内でのみ利用可能であり、当資料の頒布を制約する法令が存在する地域の方によって利用されることを意図しておりません。当資料内のいかなる情報又は意見も、預金、有価証券、デリバティブ取引その他の金融商品の売買、投資、保有などを勧誘又は推奨するものではありません。資料は信頼できると思われる情報に基づいて作成されていますが、当行はその正確性、適時性、適切性又は完全性を表明又は保証するものではなく、当行、その子会社又は関連会社は、お客様による当資料の利用等に関して生じうるいかなる損害についても責任を負いません。ご利用に関しては、すべて お客様御自身でご判断下さいませよう、宜しくお願い申し上げます。また、過去の結果が必ずしも将来の結果を暗示するものではありません。当資料の内容は予告なしに変更することがあり、また、当行、その子会社又は関連会社は、当資料を更新する義務を負っておりません。また、当資料は 著作物であり、著作権法により保護されています。当行の書面による許可なく複製又は第三者、個人顧客もしくは一般投資家への配布することはできません。