



Banco de Tokyo-Mitsubishi UFJ Brasil S/A

Treasury Department
Av. Paulista, 1274 – Bela Vista
São Paulo, SP – 01310-925

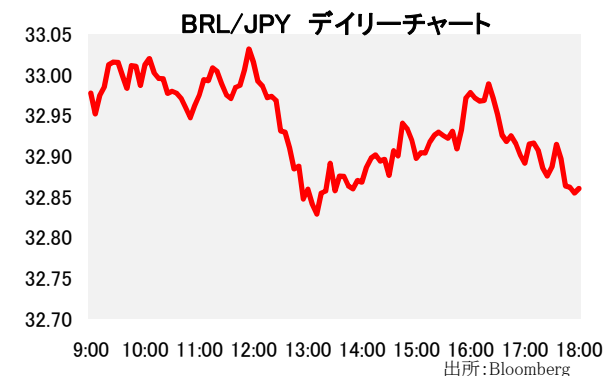
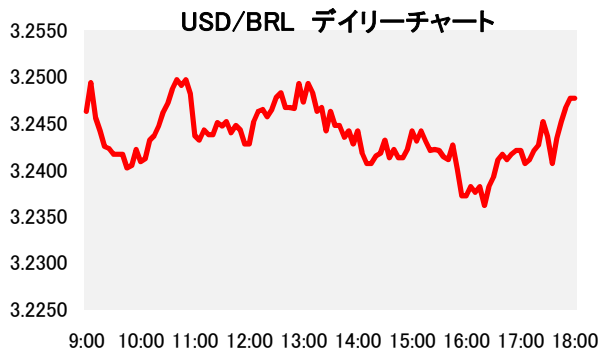
1. マーケット・レート

| | | | 2月22日 | 2月23日 | 2月26日 | 2月27日 | 2月28日 | Net Chg |
|-----|---------------|-------------|-----------|-----------|-----------|-----------|-----------|-----------|
| 為替 | USD/BRL | Spot | 3.2520 | 3.2390 | 3.2250 | 3.2500 | 3.2480 | -0.0020 |
| | BRL/JPY | Spot | 32.82 | 33.01 | 33.15 | 33.03 | 32.86 | -0.17 |
| | EUR/USD | Spot | 1.2327 | 1.2290 | 1.2314 | 1.2232 | 1.2201 | -0.0031 |
| | USD/JPY | Spot | 106.72 | 106.92 | 106.91 | 107.36 | 106.69 | -0.67 |
| 金利 | Brazil DI | 6MTH(p.a.) | 6.521 | 6.503 | 6.526 | 6.535 | 6.525 | -0.010 |
| | Future | 1Year(p.a.) | 6.710 | 6.693 | 6.698 | 6.707 | 6.678 | -0.029 |
| | On-shore | 6MTH(p.a.) | 2.733 | 2.733 | 2.670 | 2.728 | 2.728 | +0.000 |
| | USD | 1Year(p.a.) | 3.057 | 3.033 | 3.012 | 3.054 | 3.105 | +0.051 |
| 株式 | Bovespa指数 | | 86,686.44 | 87,293.25 | 87,652.63 | 86,935.44 | 85,353.59 | -1,581.85 |
| CDS | CDS Brazil 5y | | 157.64 | 154.49 | 150.24 | 151.66 | 156.77 | +5.11 |
| 商品 | CRB指数 | | 195.271 | 195.994 | 196.750 | 195.394 | 193.949 | -1.45 |

* これらはインターバンク市場等におけるブラジル市場終了時のインディケーションです。実際のレート提示は弊行担当アカウント・オフィサーまでお問い合わせ下さい。

2. 主要経済指標

| イベント | 予想 | 実績 | 前回 |
|------------------------|-------|-------|--------|
| 全国失業率 | 12.0% | 12.2% | 11.8% |
| 基礎的財政収支 | 37.1b | 46.9b | -32.3b |
| Nominal Budget Balance | 8.4b | 18.6b | -65.6b |
| 純債務対GDP比 | 51.7% | 51.8% | 51.6% |
| (米) MBA住宅ローン申請指数 | -- | 2.7% | -6.6% |
| (米) GDP(年率/前期比) | 2.5% | 2.5% | 2.6% |
| (米) 個人消費 | 3.6% | 3.8% | 3.8% |
| (米) 17PCE(前期比) | 1.9% | 1.9% | 1.9% |



3. 要人コメント

| | |
|---------|---------------------------------|
| テメル伯大統領 | 年金改革法案は、もし今実現できなくても次期大統領が取組むだろう |
|---------|---------------------------------|

4. トピックス

- 本日のレアルは3.2480で寄り付いた。昨日発表された2月の中国PMI速報値が市場予想を下回ったことが嫌気されリスク資産や資源価格が下落したものの、レアル相場への影響は限定的。3.24台を中心に方向感に乏しい値動きが続いた。取引終盤に日中高値3.2350を付け、結局3.2480でクローズ。
- 本日発表された1月の伯全国失業率は12.2%となり、前月の11.8%から上昇。但し、季節要因によるものとの見方から市場への反応は限られた。
- ボベスパ指数は続落した。国外でリスクオンムードが後退したことを受け、前日に続いて軟調な動きが続いた。

当資料は一般的な情報提供のみを目的として作成されたものであり、特定のお客様のニーズ、財務状況又は投資対象に対応することを意図しておりません。また、当資料は、適用法令上許容される範囲内でのみ利用可能であり、当資料の頒布を制約する法令が存在する地域の方によって利用されることを意図しておりません。当資料内のいかなる情報又は意見も、預金、有価証券、デリバティブ取引その他の金融商品の売買、投資、保有などを勧誘又は推奨するものではありません。資料は信頼できると思われる情報に基づいて作成されていますが、当行はその正確性、適時性、適切性又は完全性を表明又は保証するものではなく、当行、その子会社又は関連会社は、お客様による当資料の利用等に関して生じうるいかなる損害についても責任を負いません。ご利用に関しては、すべて お客様御自身でご判断下さいませよう、宜しくお願い申し上げます。また、過去の結果が必ずしも将来の結果を暗示するものではありません。当資料の内容は予告なしに変更することがあり、また、当行、その子会社又は関連会社は、当資料を更新する義務を負っておりません。また、当資料は 著作物であり、著作権法により保護されています。当行の書面による許可なく複製又は第三者、個人顧客もしくは一般投資家への配布をすることはできません。