



Banco de Tokyo-Mitsubishi UFJ Brasil S/A

Treasury Department
Av. Paulista, 1274 – Bela Vista
São Paulo, SP – 01310-925

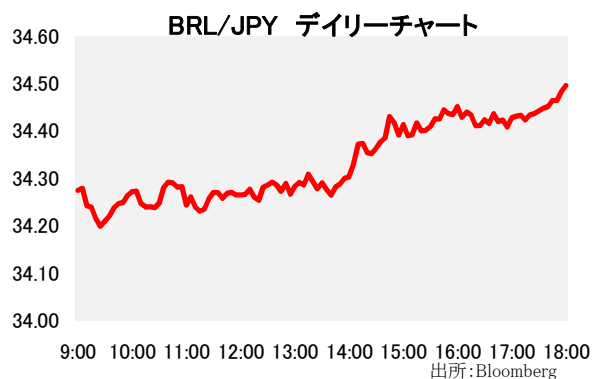
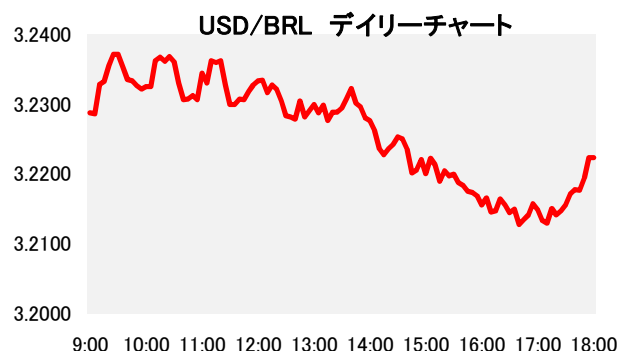
1. マーケット・レート

			1月11日	1月12日	1月15日	1月16日	1月17日	Net Chg
為替	USD/BRL	Spot	3.2150	3.2050	3.2160	3.2240	3.2220	-0.0020
	BRL/JPY	Spot	34.57	34.63	34.35	34.22	34.50	+0.28
	EUR/USD	Spot	1.2038	1.2179	1.2267	1.2267	1.2227	-0.0040
	USD/JPY	Spot	111.11	111.03	110.44	110.34	111.15	+0.81
金利	Brazil DI	6MTH(p.a.)	6.695	6.717	6.703	6.713	6.705	-0.008
	Future	1Year(p.a.)	6.930	6.968	6.951	6.960	6.965	+0.005
	On-shore	6MTH(p.a.)	2.423	2.423	2.430	2.480	2.462	-0.018
	USD	1Year(p.a.)	2.628	2.631	2.629	2.671	2.644	-0.027
株式	Bovespa指数		79,365.44	79,349.13	79,752.38	79,831.75	81,189.19	1,357.44
CDS	CDS Brazil 5y		146.49	145.51	145.22	145.43	145.30	-0.13
商品	CRB指数		195.160	196.056	休場	195.106	196.405	+1.30

* これらはインターバンク市場等におけるブラジル市場終了時のインディケーションです。実際のレート提示は弊社担当アカウント・オフィサーまでお問い合わせ下さい。

2. 主要経済指標

イベント	予想	実績	前回
FIPE CPI-週次	0.62%	0.49%	0.55%
税收	138800m	--	115089m
(米)MBA住宅ローン申請指数	--	4.1%	8.3%
(米)鉱工業生産(前月比)	0.5%	0.9%	0.2%
(米)設備稼働率	77.4%	77.9%	77.1%
(米)NAHB住宅市場指数	72	72	74



3. 要人コメント

マイヤ伯下院議長	今年の大統領選では改革派の候補者が競争力を発揮するだろう。
----------	-------------------------------

4. トピックス

- 本日のレアルは3.2250で寄り付き、直後に日中安値3.2380を付けた。米国株式市場が過去最高値を更新する等、引き続き国外でリスクオンムードが継続。レアルは他の新興国通貨と同様に対ドルで上昇し、終盤にかけて日中高値となる3.2130まで買われた。そのまま高値圏の3.2220でクローズ。
- リスクオンムードを背景にボベスパ指数は3日続伸。取引終盤に81,000台に乗せ、終値でも過去最高値を更新して引けた。
- この日発表された12月の米鉱工業生産指数は予想を上回り、製造業の生産を示す指数については4ヵ月連続の上昇となった。

当資料は一般的な情報提供のみを目的として作成されたものであり、特定のお客様のニーズ、財務状況又は投資対象に対応することを意図しておりません。また、当資料は、適用法令上許容される範囲内でのみ利用可能であり、当資料の頒布を制約する法令が存在する地域の方によって利用されることを意図しておりません。当資料内のいかなる情報又は意見も、預金、有価証券、デリバティブ取引その他の金融商品の売買、投資、保有などを勧誘又は推奨するものではありません。資料は信頼できるとされる情報に基づいて作成されていますが、当行はその正確性、適時性、適切性又は完全性を表明又は保証するものではなく、当行、その子会社又は関連会社は、お客様による当資料の利用等に関して生じうるいかなる損害についても責任を負いません。ご利用に関しては、すべて お客様御自身でご判断下さいますよう、宜しくお願い申し上げます。また、過去の結果が必ずしも将来の結果を暗示するものではありません。当資料の内容は予告なしに変更することがあり、また、当行、その子会社又は関連会社は、当資料を更新する義務を負っておりません。また、当資料は 著作物であり、著作権法により保護されています。当行の書面による許可なく複製又は第三者、個人顧客もしくは一般投資家への配布をすることはできません。