



Banco de Tokyo-Mitsubishi UFJ Brasil S/A

Treasury Department
Av. Paulista, 1274 – Bela Vista
São Paulo, SP – 01310-925

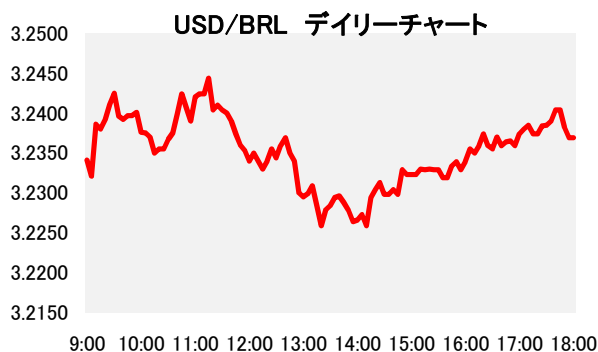
1. マーケット・レート

			1月2日	1月3日	1月4日	1月5日	1月8日	Net Chg
為替	USD/BRL	Spot	3.2620	3.2380	3.2310	3.2290	3.2370	+0.0080
	BRL/JPY	Spot	34.39	34.74	34.89	35.04	34.93	-0.11
	EUR/USD	Spot	1.2054	1.2016	1.2071	1.2047	1.1962	-0.0085
	USD/JPY	Spot	112.25	112.49	112.74	113.14	113.10	-0.04
金利	Brazil DI	6MTH(p.a.)	6.638	6.624	6.627	6.632	6.632	-0.000
	Future	1Year(p.a.)	6.816	6.791	6.789	6.825	6.832	+0.008
	On-shore	6MTH(p.a.)	2.410	2.392	2.432	2.465	2.433	-0.032
	USD	1Year(p.a.)	2.670	2.631	2.641	2.653	2.614	-0.039
株式	Bovespa指数		77,891.06	77,995.19	78,647.44	79,071.50	79,378.56	307.06
CDS	CDS Brazil 5y		156.84	152.70	148.11	147.21	145.86	-1.34
商品	CRB指数		194.716	195.351	195.367	193.446	192.918	-0.53

* これらはインターバンク市場等におけるブラジル市場終了時のインディケーションです。実際のレート提示は弊行担当アカウント・オフィサーまでお問い合わせ下さい。

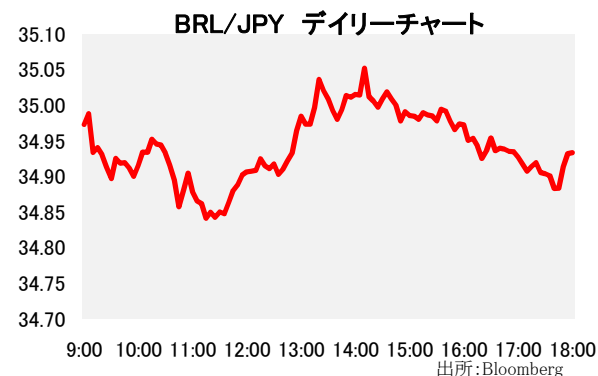
2. 主要経済指標

イベント	予想	実績	前回
FGV CPI IPC-S	0.3%	0.3%	0.2%
貿易収支(週次)	--	\$513m	\$1488m
(米)消費者信用残高	\$18.0b	\$28.0b	\$20.5b



3. 要人コメント

メイレス財務相	「ゴールデンルール（国の負債を抑制するために設けられた憲法における規定）」は改正すべきではない。
---------	--



4. トピックス

- 本日のレアルは3.2320で寄り付いた。伯政府の財政問題を巡る報道には反応を示さず、一日を通し方向感を欠く展開が継続。正午前に本日安値となる3.2440を付けるも、その後高値3.2240まで買い戻しが入り、結局3.2370でクローズした。
- 本日発表されたブラジル中銀によるアナリスト予想集計では、経済成長率予想は2017年が1.00%から1.01%に上方修正され、2018年は2.70%から2.69%に下方修正された。インフレ率予想は2017年が2.78%から2.79%に上方修正されたが、2018年は3.96%から3.95%に下方修正。2018年末の為替レートは3.34で据え置かれた。
- リスクオンムードを背景にボブスパ指数は11日続伸。5日連続で過去最高値を更新した。

当資料は一般的な情報提供のみを目的として作成されたものであり、特定のお客様のニーズ、財務状況又は投資対象に対応することを意図しておりません。また、当資料は、適用法令上許される範囲内でのみ利用可能であり、当資料の頒布を制約する法令が存在する地域の方によって利用されることを意図しておりません。当資料内のいかなる情報又は意見も、預金、有価証券、デリバティブ取引その他の金融商品の売買、投資、保有などを勧誘又は推奨するものではありません。資料は信頼できると思われる情報に基づいて作成されていますが、当行はその正確性、適時性、適切性又は完全性を表明又は保証するものではなく、当行、その子会社又は関連会社は、お客様による当資料の利用等に関して生じうるいかなる損害についても責任を負いません。ご利用に関しては、すべて お客様御自身でご判断下さいませよう、宜しくお願い申し上げます。また、過去の結果が必ずしも将来の結果を暗示するものではありません。当資料の内容は予告なしに変更することがあり、また、当行、その子会社又は関連会社は、当資料を更新する義務を負っておりません。また、当資料は 著作物であり、著作権法により保護されています。当行の書面による許可なく複製又は第三者、個人顧客もしくは一般投資家への配布することはできません。