

Introduction

2014年 ブラジル貿易動向

2015年2月24日
ブラジル日本商工会議所
貿易部会

1. 総括

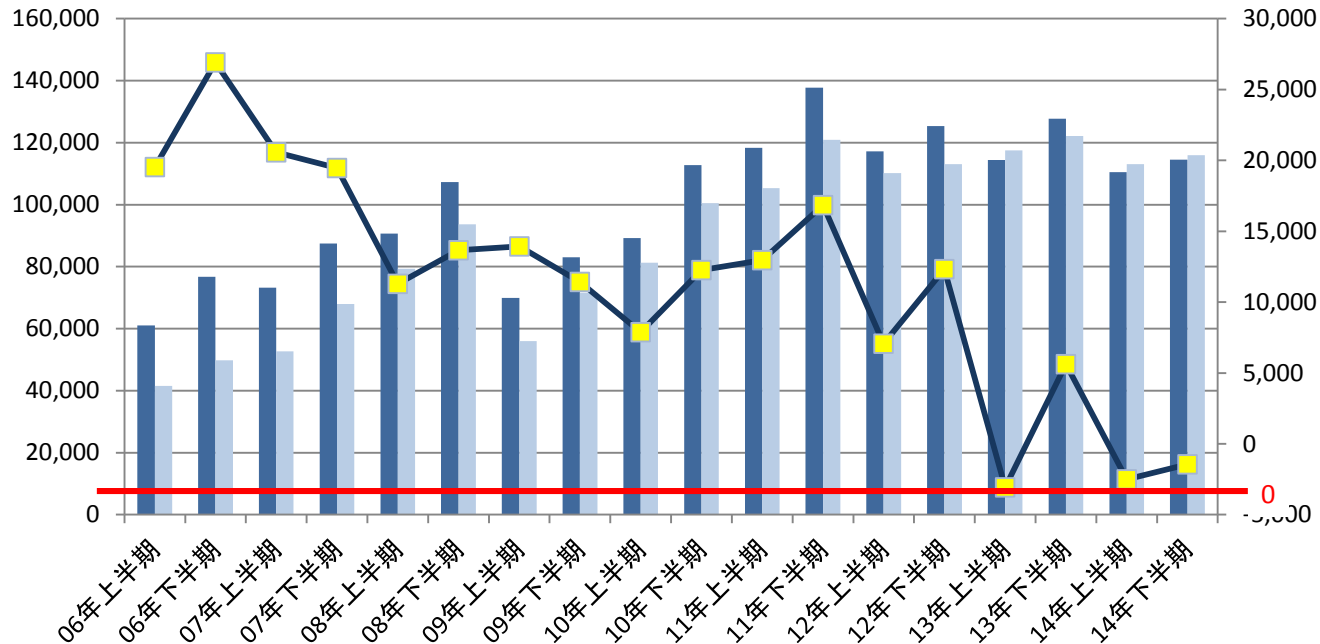
(単位:百万ドル)

半期ごとの輸出入額の推移

<輸出入額>

<貿易収支>

■ 輸出額 ■ 輸入額 ■ 貿易収支



<出所> 開発商工省貿易局 (SEGEX)

為替レート 2013年 R\$2.17/US\$
(期中平均) 2014年 R\$2.35/US\$

2. 輸出 ～主要商品別～

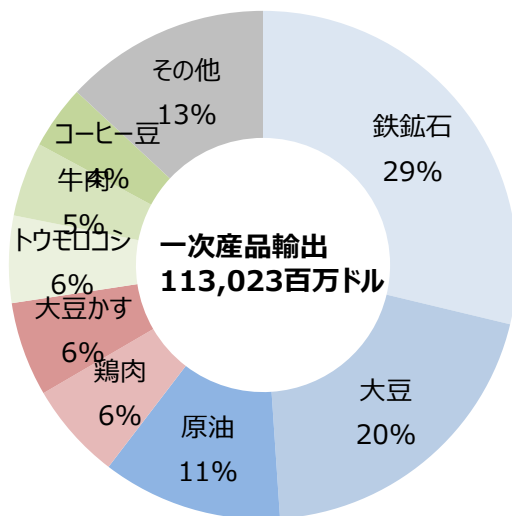
金額:単位百万ドル

数量:単位千トン(*乗用車のみ単位は「台数」)

	2013年			2014年				
	金額	金額構成比	数量	金額	金額構成比	金額増減率	数量	数量増減率
一次産品	113,023	46.7%	4,612,006	109,556	48.7%	-3.1%	4,807,308	4.2%
鉄鉱石	32,492	13.4%	3,296,387	25,819	11.5%	-20.5%	3,443,848	4.5%
大豆	22,812	9.4%	427,961	23,277	10.3%	2.0%	456,920	6.8%
原油	12,957	5.4%	198,545	16,357	7.3%	26.2%	270,581	36.3%
大豆かす	6,787	2.8%	133,335	7,001	3.1%	3.2%	137,163	2.9%
半製品	30,526	12.6%	445,005	29,065	12.9%	-4.8%	442,640	-0.5%
粗糖	9,164	3.8%	215,219	7,450	3.3%	-18.7%	192,611	-10.5%
化学木材パルプ	5,179	2.1%	98,483	5,290	2.4%	2.1%	110,285	12.0%
鉄鋼半製品	2,710	1.1%	52,733	3,194	1.4%	17.9%	62,951	19.4%
毛皮	2,492	1.0%	4,828	2,936	1.3%	17.8%	4,886	1.2%
工業製品	92,945	38.4%	471,904	80,211	35.6%	-13.7%	459,043	-2.7%
航空機	3,830	1.6%	30	3,430	1.5%	-10.4%	27	-10.0%
燃料	3,869	1.6%	63,134	3,428	1.5%	-11.4%	57,517	-8.9%
乗用車	5,485	2.3%	*461,402	3,195	1.4%	-41.8%	*265,620	-42.4%
自動車・トラクター部品	3,306	1.4%	4,292	2,579	1.1%	-22.0%	3,444	-19.8%
その他	5,540	2.3%	56,073	6,269	2.8%	13.2%	58,313	4.0%
輸出総額	242,034	100.0%	5,584,988	225,101	100.0%	-7.0%	5,767,304	3.3%

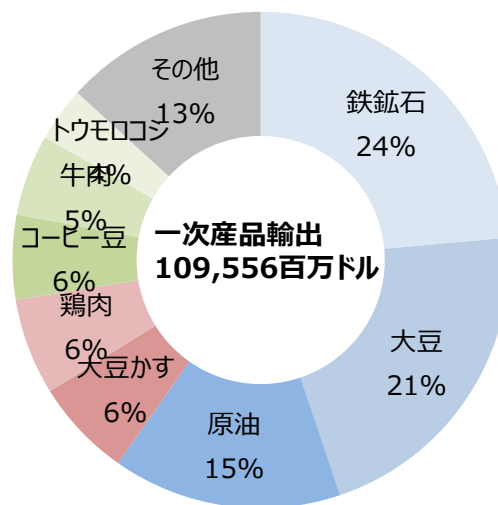
2. 輸出 ～一次産品内訳グラフ～

2013年



商品名	構成比	金額
鉄鉱石	29%	32,492
大豆	20%	22,812
原油	11%	12,957
鶏肉	6%	7,004
大豆かす	6%	6,787
トウモロコシ	6%	6,251
牛肉	5%	5,359
コーヒー豆	4%	4,582
その他	13%	14,779
合計	100%	113,023

2014年



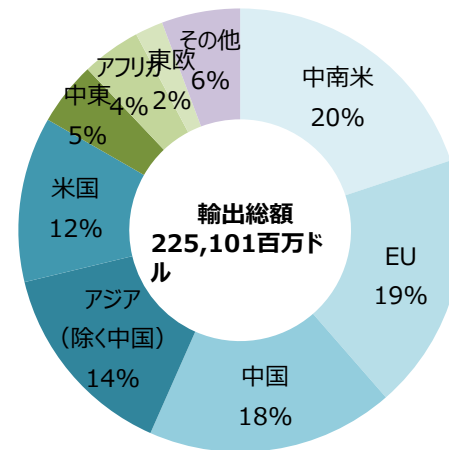
商品名	構成比	金額
鉄鉱石	24%	25,819
大豆	21%	23,277
原油	15%	16,357
大豆かす	6%	7,001
鶏肉	6%	6,893
コーヒー豆	6%	6,041
牛肉	5%	5,794
トウモロコシ	4%	3,876
その他	13%	14,498
合計	100%	109,556

2. 輸出 ～主要国/地域別～

(単位:百万ドル)

国名	2013年	2014年		
		金額	構成比	増減率
中国	46,026	40,616	18.0%	-11.8%
米国	24,653	27,028	12.0%	9.6%
アルゼンチン	19,615	14,282	6.3%	-27.2%
オランダ	17,333	13,036	5.8%	-24.8%
日本	7,964	6,719	3.0%	-15.6%
ドイツ	6,552	6,633	2.9%	1.2%
チリ	4,484	4,984	2.2%	11.2%
インド	3,130	4,789	2.1%	0.0%
ベネズエラ	4,850	4,632	2.1%	-4.5%
イタリア	4,098	4,021	1.8%	-1.9%
その他	99,227	94,501	42.0%	-4.8%
輸出総額	242,034	225,101	100.0%	-7.0%

地域別構成比率



<出所> 開発商工省貿易局 (SECEX)

3. 輸入 ～主要商品別～

金額: 単位百万ドル

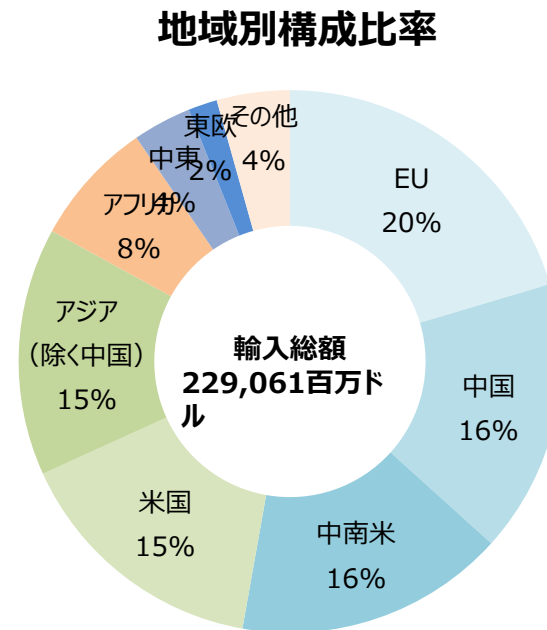
数量: 単位千トン(*乗用車のみ単位は「台数」)

	2013年			2014年				
	金額	構成比	数量	金額	構成比	金額増減率	数量	数量増減率
一次産品	33,432	13.9%	690,137	31,586	13.8%	-5.5%	712,208	3.2%
原油	16,321	6.8%	193,116	15,533	6.8%	-4.8%	192,209	-0.5%
天然ガス	3,991	1.7%	87,859	3,827	1.7%	-4.1%	90,761	3.3%
半製品	8,188	3.4%	97,825	7,818	3.4%	-4.5%	109,634	12.1%
塩化カリウム	3,325	1.4%	81,358	2,897	1.3%	-12.9%	90,513	11.3%
工業製品	198,128	82.6%	807,868	189,655	82.8%	-4.3%	831,247	2.9%
燃料油	8,346	3.5%	88,587	9,036	3.9%	8.3%	100,104	13.0%
乗用車	9,081	3.8%	* 586,361	7,676	3.4%	-15.5%	* 505,077	-13.9%
自動車・トラクター部品	8,296	3.5%	10,328	7,143	3.1%	-13.9%	8,821	-14.6%
医薬品	6,706	2.8%	337	6,756	2.9%	0.7%	359	6.5%
ナフサ	4,659	1.9%	51,643	5,003	2.2%	7.4%	54,561	5.7%
半導体	4,849	2.0%	34	4,539	2.0%	-6.4%	29	-14.7%
その他	0	0.0%	0	0	0.0%	0.0%	0	0.0%
輸入総額	239,748	100.0%	1,595,830	229,060	100.0%	-4.5%	1,653,089	3.6%

3. 輸入 ～主要国/地域別～

(単位:百万ドル)

国名	2013年	2014年		
		金額	構成比	増減率
中国	37,304	37,341	16.3%	0.1%
米国	36,019	34,999	15.3%	-2.8%
アルゼンチン	16,463	14,143	6.2%	-14.1%
ドイツ	15,183	13,837	6.0%	-8.9%
ナイジェリア	9,648	9,495	4.1%	-1.6%
韓国	9,492	8,526	3.7%	-10.2%
インド	6,358	6,635	2.9%	4.4%
イタリア	6,719	6,310	2.8%	-6.1%
日本	7,081	5,902	2.6%	-16.7%
フランス	6,499	5,698	2.5%	-12.3%
その他	88,982	86,174	37.6%	-3.2%
輸入総額	239,748	229,060	100.0%	-4.5%



<出所> 開発商工省貿易局 (SECEX)

4. 対日貿易

輸出

(単位:百万ドル)

商品名	2013年	2014年		
		金額	構成比	伸び率
鉄鉱石	3,116	2,448	36.4%	-21.4%
鶏肉	973	1,075	16.0%	10.5%
コーヒー豆	455	489	7.3%	7.5%
アルミニウム	409	442	6.6%	8.1%
合金	339	304	4.5%	-10.3%
大豆	329	300	4.5%	-8.8%
とうもろこし	901	233	3.5%	-74.1%
冷凍オレンジ果汁	102	102	1.5%	0.0%
化学木材パルプ	119	101	1.5%	-15.1%
木材チップ	111	100	1.5%	-9.9%
その他	1,111	1,125	16.7%	1.3%
合計	7,965	6,719	100.0%	-15.6%

輸入

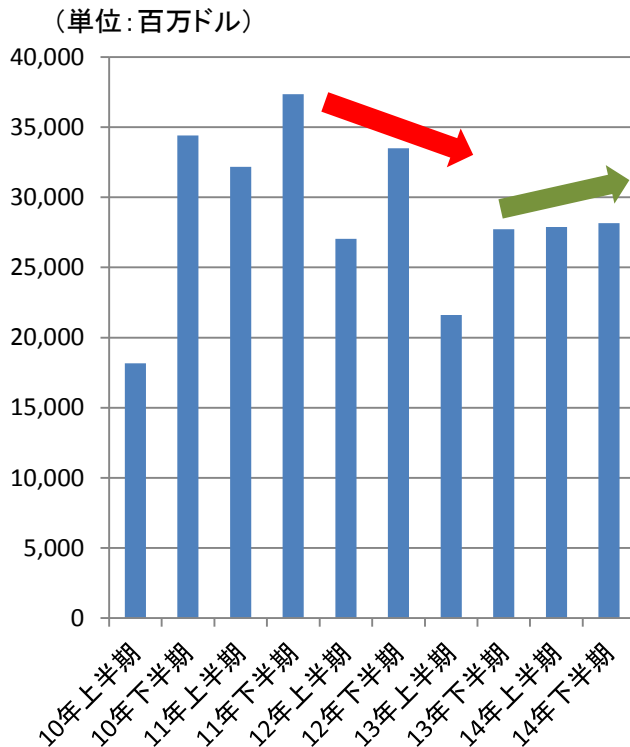
(単位:百万ドル)

商品名	2013年	2014年		
		金額	構成比	伸び率
自動車・トラクター部品	687	584	9.9%	-15.0%
乗用車	420	418	7.1%	-0.5%
測定機器等	322	271	4.6%	-15.8%
ベアリング・歯車及びそれら部品	273	228	3.9%	-16.5%
自動車エンジン部品	288	203	3.4%	-29.5%
塩化硫化化合物	188	154	2.6%	-18.1%
自動車エンジンおよびそれら部品	139	135	2.3%	-2.9%
半導体	202	130	2.2%	-35.6%
コピー機	128	124	2.1%	-3.1%
ポンプ・コンプレッサー・換気扇等部品	159	121	2.1%	-23.9%
その他	4,276	3,534	59.9%	-17.4%
合計	7,082	5,902	100.0%	-16.7%

<出所> 開発商工省貿易局(SECEX)

5. 対内直接投資 ～推移・国別～

対内直接投資推移



<出所>ブラジル中央銀行

国・地域別対内直接投資

国	2013年		2014年	
	金額	金額	構成比	伸び率
オランダ	10,511	8,791	15.7%	-16.4%
米国	9,021	8,537	15.2%	-5.4%
ルクセンブルグ	5,067	6,659	11.9%	31.4%
スペイン	2,246	5,958	10.6%	165.3%
日本	2,516	3,780	6.7%	50.2%
ポルトガル	596	3,160	5.6%	430.2%
フランス	1,489	2,946	5.3%	97.9%
スイス	2,333	1,973	3.5%	-15.4%
英国	1,203	1,726	3.1%	43.5%
ドイツ	1,011	1,574	2.8%	55.7%
チリ	2,963	1,273	2.3%	-57.0%
カナダ	1,215	912	1.6%	-24.9%
イタリア	902	868	1.5%	-3.8%
その他	8,269	7,893	14.1%	-4.5%
合計	49,342	56,050	100.0%	13.6%

中国 40億ドル

5. 対内直接投資～主要業種別～

(単位:百万ドル)

	2013年		2014年		
	金額	構成比	金額	構成比	伸び率
農業, 畜産, 鉱業(その他も含む)	9,990	20.2%	5,621	10.0%	-43.7%
石油・天然ガス採掘	7,131	14.5%	2,158	3.9%	-69.7%
金属鉱物採掘業	822	1.7%	2,149	3.8%	161.3%
工業(その他も含む)	15,218	30.8%	16,920	30.2%	11.2%
基礎冶金業(注)	1,493	3.0%	2,387	4.3%	59.9%
食品	1,487	3.0%	1,547	2.8%	4.1%
化学製品	2,009	4.1%	2,176	3.9%	8.3%
医薬品・薬剤	1,089	2.2%	863	1.5%	-20.7%
自動車・トレーラー・車体	1,867	3.8%	2,914	5.2%	56.1%
サービス業(その他も含む)	23,877	48.4%	33,311	59.4%	39.5%
商業(自動車除く)	6,242	12.6%	5,657	10.1%	-9.4%
金融・同補助サービス	2,952	6.0%	4,763	8.5%	61.4%
保険・同補助サービス	1,933	3.9%	2,040	3.6%	5.6%
不動産	2,005	4.1%	1,641	2.9%	-18.2%
電気・ガス	1,544	3.1%	2,552	4.6%	65.3%
運送業	2,127	4.3%	1,443	2.6%	-32.1%
不動産売買	258	0.5%	199	0.4%	-22.9%
合計	49,342	100.0%	56,050	100.0%	13.6%

[注]製鉄業を含む。

<出所>ブラジル中央銀行

6. まとめ ～2014年総括～

(単位:億ド)

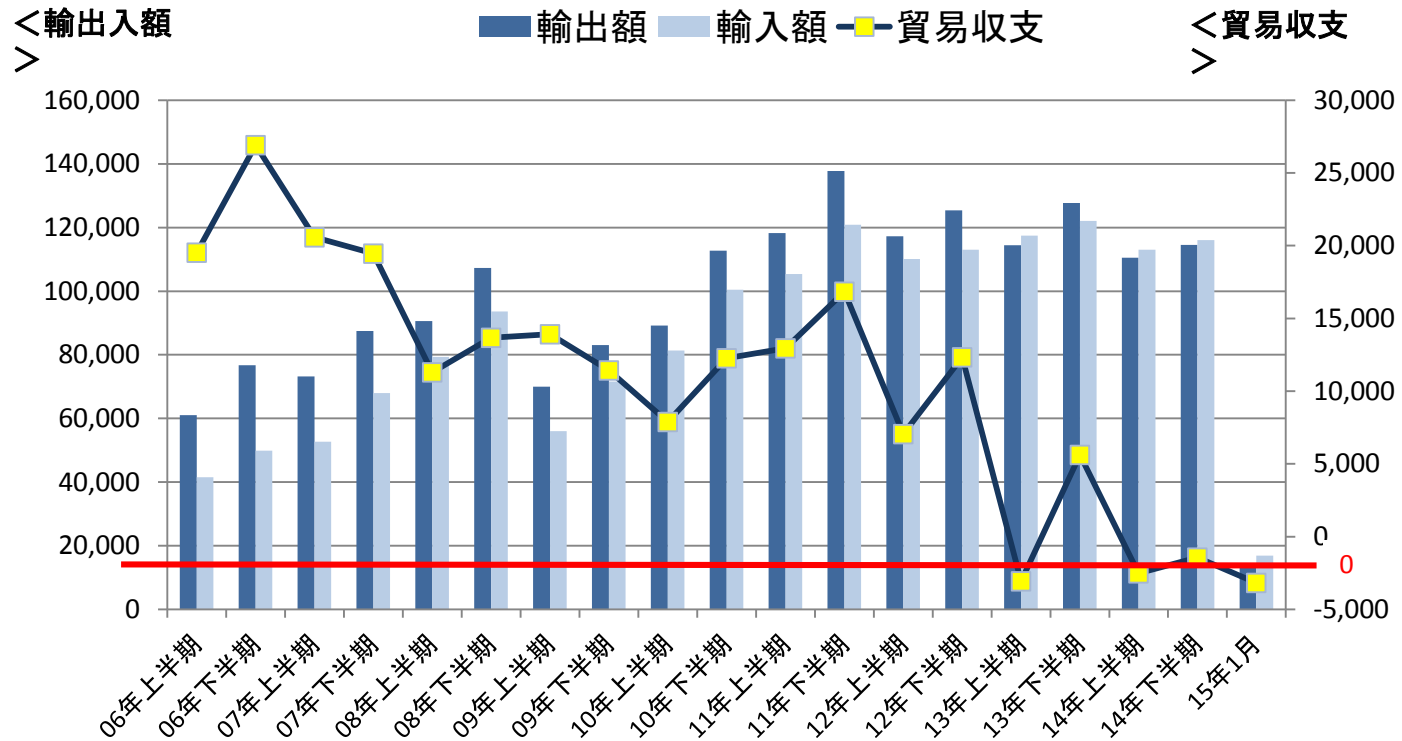
上期	2013年	(前年比)	2014年	(前年比)
輸出総額	1,144	-2.4%	1,105	-3.4%
輸入総額	1,175	6.7%	1,130	-3.8%
貿易収支	-31	-143.6%	-25	-19.0%
通期	2013年	(前年比)	2014年	(前年比)
輸出総額	2,420	-0.2%	2,251	-7.0%
輸入総額	2,397	7.4%	2,290	-4.5%
貿易収支	23	-88.1%	-39	-269.6%

(参考)2014年8月時点予想

	2013年実績	2014年予想
輸出額	2,420億ドル	2,282億ドル
輸入額	2,397億ドル	2,276億ドル
貿易収支	23億ドル	6億ドル

6. まとめ ～2014年総括～

(単位:百万ドル)



<出所> 開発商工省貿易局 (SECEX)