



Banco de Tokyo-Mitsubishi UFJ Brasil S/A

Treasury Department
Av. Paulista, 1274 – Bela Vista
São Paulo, SP – 01310-925

1. マーケット・レート

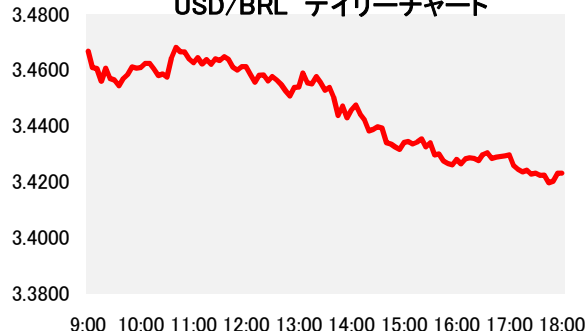
			11月29日	11月30日	12月1日	12月2日	12月5日	Net Chg
為替	USD/BRL	Spot	3.3920	3.3850	3.4640	3.4760	3.4230	-0.0530
	BRL/JPY	Spot	33.08	33.73	32.95	32.69	33.23	+0.54
	EUR/USD	Spot	1.0647	1.0601	1.0645	1.0659	1.0765	+0.0106
	USD/JPY	Spot	112.31	114.19	114.16	113.68	113.76	+0.08
金利	Brazil DI	6MTH(p.a.)	12.970	12.910	12.986	13.014	12.855	-0.159
	Future	1Year(p.a.)	12.148	12.153	12.343	12.314	12.088	-0.226
	On-shore	6MTH(p.a.)	2.131	2.303	2.413	2.454	2.462	+0.008
	USD	1Year(p.a.)	2.324	2.483	2.606	2.699	2.685	-0.014
株式	Bovespa指数		60987	61906	59507	60316	59832	-484
CDS	CDS Brazil 5y		299.85	297.62	312.71	315.00	309.61	-5.39
商品	CRB指数		183.979	189.312	191.406	191.694	193.475	+1.78

* これらはインターバンク市場等におけるブラジル市場終了時のインディケーションです。実際のレート提示は弊社担当アカウント・オフィサーまでお問い合わせ下さい。

2. 主要経済指標

イベント	予想	実績	前回
マーケット・ブラジルPMIコンポジット	--	45.3	44.9
マーケット・ブラジルPMIサービス業	--	44.4	43.9
(米)マーケット米国サービス業PMI	54.9	54.6	54.7
(米)マーケット米国コンポジットPMI	--	54.9	54.9
(米)労働市場情勢指数	0.2	1.5	1.4
(米)ISM非製造業景況指数(総合)	55.5	57.2	54.8

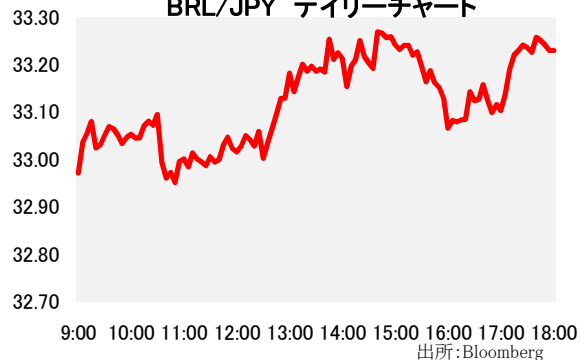
USD/BRL デイリーチャート



3. 要人コメント

テメル伯大統領	年金改革は緩やかに、そしてバランス良く実施する予定である。
---------	-------------------------------

BRL/JPY デイリーチャート



4. トピックス

- 本日のレアルは3.4750で寄り付いた後、直ぐさま本日の安値となる3.4800を付けた。しかしブラジル中銀が既存のドル売りスワップのポジションをロールしたことに加えて、大口の資金流入の噂が聞かれると、レアルはじりじりと反発、引け間際に本日の高値となる3.4190を付け、結局3.4230でクローズした。
- 本日発表されたブラジル中銀によるアナリスト予想集計では、2016年の経済成長率予想が▲3.49%から▲3.43%に上方修正され、2017年予想は0.98%から0.80%に下方修正された。また、2016年のインフレ率予想は6.72%から6.69%に下方修正され、2016年末の予想為替レートは3.35に据え置かれた。
- 11月の米ISM非製造業総合景況指数は前月比で上昇、昨年10月以来の最高となった。経済の最大部分を占める非製造業部門が堅調な成長軌道にあることが示された。

当資料は一般的な情報提供のみを目的として作成されたものであり、特定のお客様のニーズ、財務状況又は投資対象に対応することを意図しておりません。また、当資料は、適用法令上許容される範囲内でのみ利用可能であり、当資料の頒布を制約する法令が存在する地域の方によって利用されることを意図しておりません。当資料内のいかなる情報又は意見も、預金、有価証券、デリバティブ取引その他の金融商品の売買、投資、保有などを勧誘又は推奨するものではありません。資料は信頼できると思われる情報に基づいて作成されていますが、当行はその正確性、適時性、適切性又は完全性を表明又は保証するものではなく、当行、その子会社又は関連会社は、お客様による当資料の利用等に関して生じうるいかなる損害についても責任を負いません。ご利用に関しては、すべて お客様御自身でご判断下さいませう、宜しくお願い申し上げます。また、過去の結果が必ずしも将来の結果を暗示するものではありません。当資料の内容は予告なしに変更することがあり、また、当行、その子会社又は関連会社は、当資料を更新する義務を負っておりません。また、当資料は 著作物であり、著作権法により保護されています。当行の書面による許可なく複製又は第三者、個人顧客もしくは一般投資家への配布をすることはできません。