



## Banco de Tokyo-Mitsubishi UFJ Brasil S/A

Treasury Department  
Av. Paulista, 1274 – Bela Vista  
São Paulo, SP – 01310-925

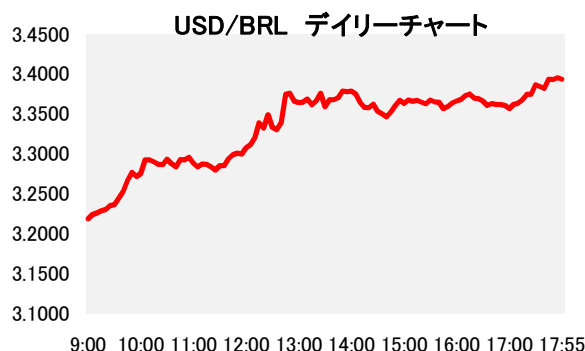
## 1. マーケット・レート

			11月4日	11月7日	11月8日	11月9日	11月10日	Net Chg
為替	USD/BRL	Spot	3.2360	3.2060	3.1680	3.2250	3.3930	+0.1680
	BRL/JPY	Spot	31.84	32.62	33.15	32.81	31.46	-1.35
	EUR/USD	Spot	1.1137	1.1037	1.1033	1.0931	1.0890	-0.0041
	USD/JPY	Spot	103.04	104.59	105.03	105.84	106.84	+1.00
金利	Brazil DI	6MTH(p.a.)	13.218	13.176	13.149	13.086	13.223	+0.137
	Future	1Year(p.a.)	12.382	12.325	12.339	12.312	12.433	+0.122
	On-shore	6MTH(p.a.)	2.069	2.102	2.154	2.170	2.171	+0.001
	USD	1Year(p.a.)	2.268	2.291	2.349	2.319	2.390	+0.071
株式	Bovespa指数		61598	64052	64098	63258	61578	-1,680
CDS	CDS Brazil 5y		285.00	269.88	264.88	273.97	297.02	+23.05
商品	CRB指数		182.504	183.495	183.552	183.989	183.334	-0.65

\* これらはインターバンク市場等におけるブラジル市場終了時のインディケーションです。実際のレート提示は弊行担当アカウント・オフィサーまでお問い合わせ下さい。

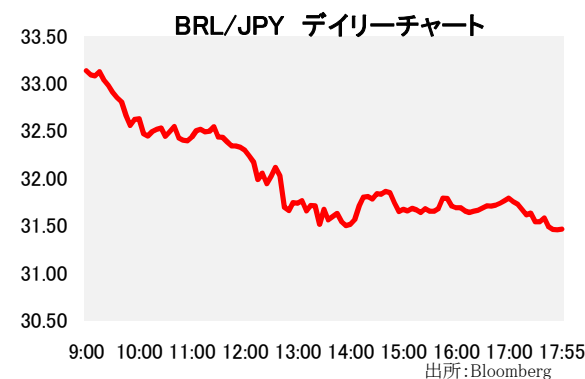
## 2. 主要経済指標

イベント	予想	実績	前回
FIPE CPI-週次	0.33%	0.33%	0.18%
小売売上高(前月比)	-0.70%	-1.00%	-0.80%
小売売上高(前年比)	-5.5%	-5.9%	-5.5%
広義小売売上高(前月比)	-0.5%	-0.1%	-2.0%
広義小売売上高(前年比)	-0.09	-0.086	-0.077
(米)新規失業保険申請件数	260k	254k	265k
(米)失業保険継続受給者数	2025k	2041k	2023k
(米)ブルームバーグ消費者信頼感	--	45.1	44.6



## 3. 要人コメント

米セントルイス連銀 ブロード総裁	今後2、3年にわたって低金利が標準的となり続ける可能性が高い
---------------------	--------------------------------



## 4. トピックス

- 本日のレアルは3.2130で寄り付いた後、直ぐさま日中高値となる3.2110を付けた。昨日同様、伯中銀によるドル買い介入が発表されなかったものの、原油価格の下落を背景にコモディティ通貨の売りが見られると、レアルはじりじりと売りが優勢となった。更に大口の資金流出も見られ、ストップロスと思しきレアル売りに繋がると一気に3.38台後半まで下値が拡大した。その後、レアルは3.3500から3.4000の間で荒い値動きとなった後、引けにかけて小緩み、本日の安値となる3.3960を付け、結局3.3930でクローズした。レアルは前日比5%弱下落し、5年振りの大幅下落となったほか、エマージング通貨の中で最も売られた。
- ボベスパ指数はリスクオフモードにつられて2.8%の下落となった。

当資料は一般的な情報提供のみを目的として作成されたものであり、特定のお客様のニーズ、財務状況又は投資対象に対応することを意図しておりません。また、当資料は、適用法令上許容される範囲内でのみ利用可能であり、当資料の頒布を制約する法令が存在する地域の方によって利用されることを意図しておりません。当資料内のいかなる情報又は意見も、預金、有価証券、デリバティブ取引その他の金融商品の売買、投資、保有などを勧誘又は推奨するものではありません。資料は信頼できると思われる情報に基づいて作成されていますが、当行はその正確性、適時性、適切性又は完全性を表明又は保証するものではなく、当行、その子会社又は関連会社は、お客様による当資料の利用等に関して生じうるいかなる損害についても責任を負いません。ご利用に関しては、すべて お客様御自身でご判断下さいませう、宜しくお願い申し上げます。また、過去の結果が必ずしも将来の結果を暗示するものではありません。当資料の内容は予告なしに変更することがあり、また、当行、その子会社又は関連会社は、当資料を更新する義務を負っておりません。また、当資料は 著作物であり、著作権法により保護されています。当行の書面による許可なく複製又は第三者、個人顧客もしくは一般投資家への配布をすることはできません。