



Banco de Tokyo-Mitsubishi UFJ Brasil S/A

Treasury Department
Av. Paulista, 1274 – Bela Vista
São Paulo, SP – 01310-925

1. マーケット・レート

| | | | 11月3日 | 11月6日 | 11月7日 | 11月8日 | 11月9日 | Net Chg |
|-----|---------------|-------------|-----------|-----------|-----------|-----------|-----------|---------|
| 為替 | USD/BRL | Spot | 3.3140 | 3.2520 | 3.2730 | 3.2510 | 3.2510 | u.c. |
| | BRL/JPY | Spot | 34.44 | 34.98 | 34.79 | 35.00 | 34.81 | -0.19 |
| | EUR/USD | Spot | 1.1607 | 1.1605 | 1.1587 | 1.1595 | 1.1649 | +0.0054 |
| | USD/JPY | Spot | 114.12 | 113.76 | 113.87 | 113.78 | 113.16 | -0.62 |
| 金利 | Brazil DI | 6MTH(p.a.) | 6.987 | 6.989 | 6.990 | 6.965 | 6.964 | -0.001 |
| | Future | 1Year(p.a.) | 7.167 | 7.163 | 7.185 | 7.125 | 7.143 | +0.019 |
| | On-shore | 6MTH(p.a.) | 2.293 | 2.352 | 2.351 | 2.389 | 2.413 | +0.024 |
| | USD | 1Year(p.a.) | 2.491 | 2.542 | 2.540 | 2.566 | 2.573 | +0.007 |
| 株式 | Bovespa指数 | 73,915.44 | 74,310.79 | 72,460.25 | 74,363.13 | 72,930.69 | -1,432.44 | |
| CDS | CDS Brazil 5y | 173.21 | 171.58 | 175.72 | 177.49 | 178.94 | +1.45 | |
| 商品 | CRB指数 | 189.380 | 192.568 | 191.847 | 191.891 | 191.869 | -0.02 | |

* これらはインターバンク市場等におけるブラジル市場終了時のインディケーションです。実際のレート提示は弊社担当アカウント・オフィサーまでお問い合わせ下さい。

2. 主要経済指標

| イベント | 予想 | 実績 | 前回 |
|------------------|-------|-------|-------|
| (米)新規失業保険申請件数 | 232k | 239k | 229k |
| (米)失業保険継続受給者数 | 1885k | 1901k | 1884k |
| (米)ブルームバーグ消費者信頼感 | -- | 51.5 | 51.7 |
| (米)卸売在庫(前月比) | 0.3% | 0.3% | 0.3% |
| (米)卸売売上高(前月比) | 0.9% | 1.3% | 1.9% |
| | | | |
| | | | |

3. 要人コメント

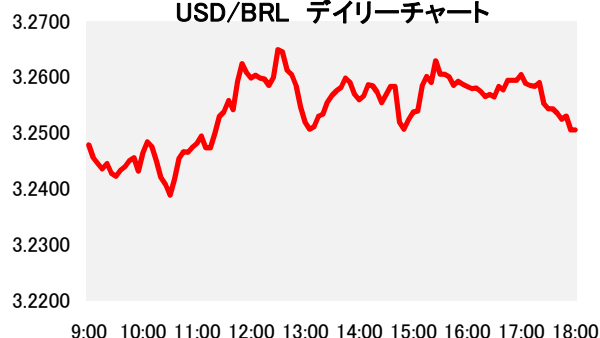
| | |
|----------|-------------------------------|
| メイレス伯財務相 | 年金改革の修正は当初の50%以上を維持するのが目的である。 |
|----------|-------------------------------|

4. トピックス

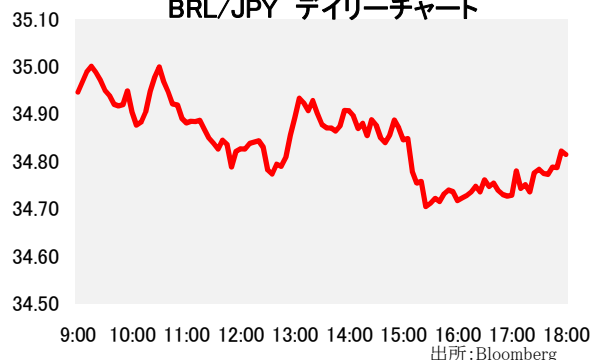
- 本日のレアルは3.2530で寄り付いた後、直ぐさま本日の高値となる3.2380を付けた。しかし年金改革進展に対する懸念が引き続き意識される中でレアルは反落、日中安値となる3.2660を付けた。その後、3.25台半ばで揉み合った後、結局3.2510でクローズ。
- 先週の米週間新規失業保険申請件数は前週比で増加したが、4週移動平均は44年振りの低水準となった。
- ボベスパ指数は2%弱反落。一般消費財銘柄の大幅下落を中心に全銘柄が下落した。

当資料は一般的な情報提供のみを目的として作成されたものであり、特定のお客様のニーズ、財務状況又は投資対象に対応することを意図しておりません。また、当資料は、適用法令上許容される範囲内でのみ利用可能であり、当資料の頒布を制約する法令が存在する地域の方によって利用されることを意図しておりません。当資料内のいかなる情報又は意見も、預金、有価証券、デリバティブ取引その他の金融商品の売買、投資、保有などを勧誘又は推奨するものではありません。資料は信頼できると思われる情報に基づいて作成されていますが、当行はその正確性、適時性、適切性又は完全性を表明又は保証するものではなく、当行、その子会社又は関連会社は、お客様による当資料の利用等に関して生じうるいかなる損害についても責任を負いません。ご利用に関しては、すべて お客様御自身でご判断下さいませよう、宜しくお願い申し上げます。また、過去の結果が必ずしも将来の結果を暗示するものではありません。当資料の内容は予告なしに変更することがあり、また、当行、その子会社又は関連会社は、当資料を更新する義務を負っておりません。また、当資料は 著作物であり、著作権法により保護されております。当行の書面による許可なく複製又は第三者、個人顧客もしくは一般投資家への配布をすることはできません。

USD/BRL デイリーチャート



BRL/JPY デイリーチャート



出所: Bloomberg