



Banco de Tokyo-Mitsubishi UFJ Brasil S/A

Treasury Department
Av. Paulista, 1274 – Bela Vista
São Paulo, SP – 01310-925

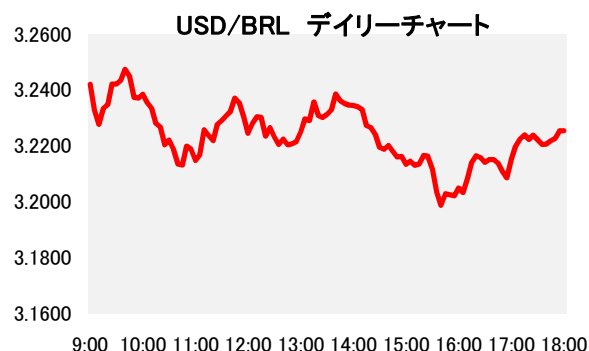
1. マーケット・レート

| | | | 11月3日 | 11月4日 | 11月7日 | 11月8日 | 11月9日 | Net Chg |
|-----|---------------|-------------|---------|---------|---------|---------|---------|---------|
| 為替 | USD/BRL | Spot | 3.2420 | 3.2360 | 3.2060 | 3.1680 | 3.2250 | +0.0570 |
| | BRL/JPY | Spot | 31.74 | 31.84 | 32.62 | 33.15 | 32.81 | -0.34 |
| | EUR/USD | Spot | 1.1108 | 1.1137 | 1.1037 | 1.1033 | 1.0931 | -0.0102 |
| | USD/JPY | Spot | 102.89 | 103.04 | 104.59 | 105.03 | 105.84 | +0.81 |
| 金利 | Brazil DI | 6MTH(p.a.) | 13.220 | 13.218 | 13.176 | 13.149 | 13.086 | -0.063 |
| | Future | 1Year(p.a.) | 12.390 | 12.382 | 12.325 | 12.339 | 12.312 | -0.027 |
| | On-shore | 6MTH(p.a.) | 1.999 | 2.069 | 2.102 | 2.154 | 2.170 | +0.016 |
| | USD | 1Year(p.a.) | 2.197 | 2.268 | 2.291 | 2.349 | 2.319 | -0.030 |
| 株式 | Bovespa指数 | | 62007 | 61598 | 64052 | 64098 | 63258 | -839 |
| CDS | CDS Brazil 5y | | 289.15 | 285.00 | 269.88 | 264.88 | 273.97 | +9.09 |
| 商品 | CRB指数 | | 183.380 | 182.504 | 183.495 | 183.552 | 183.989 | +0.44 |

* これらはインターバンク市場等におけるブラジル市場終了時のインディケーションです。実際のレート提示は弊社担当アカウント・オフィサーまでお問い合わせ下さい。

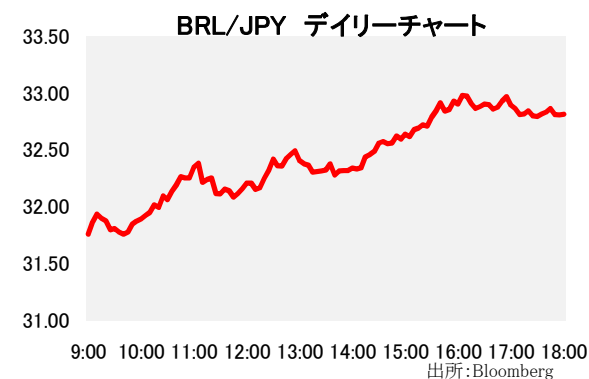
2. 主要経済指標

| イベント | 予想 | 実績 | 前回 |
|-------------------|-------|-------|-------|
| IBGEインフIPCA(前月比) | 0.29% | 0.26% | 0.08% |
| IBGEインフ率IPCA(前年比) | 7.91% | 7.87% | 8.48% |
| (米)MBA住宅ローン申請指数 | -- | -1.2% | -1.2% |
| (米)卸売在庫(前月比) | 0.2% | 0.1% | 0.2% |
| | | | |
| | | | |
| | | | |



3. 要人コメント

| | |
|---------|---|
| テメル伯大統領 | トランプ氏を祝福する。ブラジルとアメリカの関係は今まで通り何も変わらないと信じている。 |
|---------|---|



4. トピックス

- 本日の朝方に米大統領選挙で共和党のトランプ氏が当選に必要な過半数を超える278人の選挙人を獲得、民主党のクリントン氏に勝利した。予想外の結果となったことでリスクオフモードが全世界で見られ、中でも日経平均株価は5%以上下落した。本日のレアルは昨日の終値比約2.4%弱い3.2440寄り付き、直ぐさま日中安値となる3.2480を付けた。現時点ではトランプ氏の勝利がどのような影響を与えるのかが不透明であるため、レアルは買い戻しが優勢で、本日の高値となる3.1980まで上昇。引け間際に小緩み、結局3.2250でクローズした。
- 尚、ボベスパ指数は寄り付きから3%下落したものの、売り一巡後には反発し、結局前日比1.4%の下落に留まった。

当資料は一般的な情報提供のみを目的として作成されたものであり、特定のお客様のニーズ、財務状況又は投資対象に対応することを意図しておりません。また、当資料は、適用法令上許容される範囲内でのみ利用可能であり、当資料の頒布を制約する法令が存在する地域の方によって利用されることを意図しておりません。当資料内のいかなる情報又は意見も、預金、有価証券、デリバティブ取引その他の金融商品の売買、投資、保有などを勧誘又は推奨するものではありません。資料は信頼できるとされる情報に基づいて作成されていますが、当行はその正確性、適時性、適切性又は完全性を表明又は保証するものではなく、当行、その子会社又は関連会社は、お客様による当資料の利用等に関して生じうるいかなる損害についても責任を負いません。ご利用に関しては、すべて お客様御自身でご判断下さいませよう、宜しくお願い申し上げます。また、過去の結果が必ずしも将来の結果を暗示するものではありません。当資料の内容は予告なしに変更することがあり、また、当行、その子会社又は関連会社は、当資料を更新する義務を負っておりません。また、当資料は 著作権法により保護されており、当行の書面による許可なく複製又は第三者、個人顧客もしくは一般投資家への配布をすることはできません。