



Banco de Tokyo-Mitsubishi UFJ Brasil S/A

Treasury Department
Av. Paulista, 1274 – Bela Vista
São Paulo, SP – 01310-925

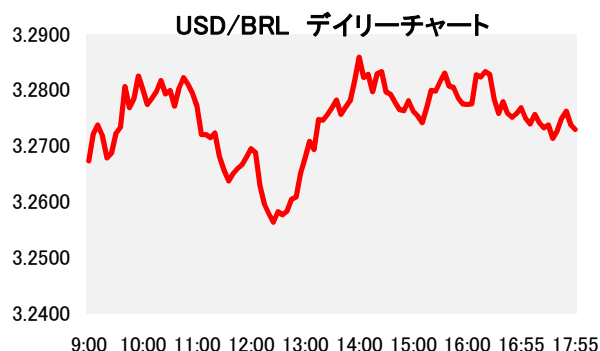
1. マーケット・レート

			11月1日	11月2日	11月3日	11月6日	11月7日	Net Chg
為替	USD/BRL	Spot	3.2660	休場	3.3140	3.2520	3.2730	+0.0210
	BRL/JPY	Spot	34.95	休場	34.44	34.98	34.79	-0.19
	EUR/USD	Spot	1.1616	1.1659	1.1607	1.1605	1.1587	-0.0018
	USD/JPY	Spot	114.16	114.08	114.12	113.76	113.87	+0.11
金利	Brazil DI	6MTH(p.a.)	6.980	休場	6.987	6.989	6.990	+0.001
	Future	1Year(p.a.)	7.176	休場	7.167	7.163	7.185	+0.021
	On-shore	6MTH(p.a.)	2.199	休場	2.293	2.352	2.351	-0.001
	USD	1Year(p.a.)	2.463	休場	2.491	2.542	2.540	-0.002
株式	Bovespa指数	73,823.75	休場	73,915.44	74,310.79	72,587.50	-1,723.29	
CDS	CDS Brazil 5y	171.27	170.05	173.21	171.58	175.72	+4.14	
商品	CRB指数	187.942	188.126	189.380	192.568	191.847	-0.72	

* これらはインターバンク市場等におけるブラジル市場終了時のインディケーションです。実際のレート提示は弊社担当アカウント・オフィサーまでお問い合わせ下さい。

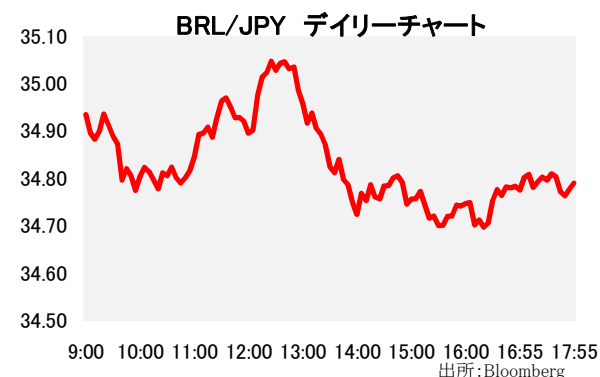
2. 主要経済指標

イベント	予想	実績	前回
(米)JOLT求人	6,075	6,093	6,090
(米)消費者信用残高	\$17.500b	\$20.830b	\$13.141b



3. 要人コメント

メイレス伯財務相	年内に年金改革を議会で投票するのは難しいだろう。
----------	--------------------------



4. トピックス

- 本日のレアルは3.2680で寄り付いた。特段材料に乏しい中、エマージング通貨が対ドルで売られると朝方のレアルはつられて軟調に推移した。正午を挟んでレアルは一時的に反発、日中高値となる3.2550を付けたが、午後には売り戻す動きが強まり、本日の安値となる3.2870を付けた。結局3.2730でクローズ。
- ボベスパ指数は約2%下落。昨日買われる材料となったエネルギー銘柄を中心にほぼ全銘柄が下落した。
- 9月の米求人件数は、ハリケーン「ハービー」や「イルマ」の影響がまだ残る中で高水準を維持し、市場予想を上回った。

当資料は一般的な情報提供のみを目的として作成されたものであり、特定のお客様のニーズ、財務状況又は投資対象に対応することを意図しておりません。また、当資料は、適用法令上許容される範囲内でのみ利用可能であり、当資料の頒布を制約する法令が存在する地域の方によって利用されることを意図しておりません。当資料内のいかなる情報又は意見も、預金、有価証券、デリバティブ取引その他の金融商品の売買、投資、保有などを勧奨又は推奨するものではありません。資料は信頼できると思われる情報に基づいて作成されていますが、当行はその正確性、適時性、適切性又は完全性を表明又は保証するものではなく、当行、その子会社又は関連会社は、お客様による当資料の利用等に関して生じうるいかなる損害についても責任を負いません。ご利用に関しては、すべて お客様御自身でご判断下さいませよう、宜しくお願い申し上げます。また、過去の結果が必ずしも将来の結果を暗示するものではありません。当資料の内容は予告なしに変更することがあり、また、当行、その子会社又は関連会社は、当資料を更新する義務を負っておりません。また、当資料は 著作物であり、著作権法により保護されています。当行の書面による許可なく複製又は第三者、個人顧客もしくは一般投資家への配布をすることはできません。