



Banco de Tokyo-Mitsubishi UFJ Brasil S/A

Treasury Department
Av. Paulista, 1274 – Bela Vista
São Paulo, SP – 01310-925

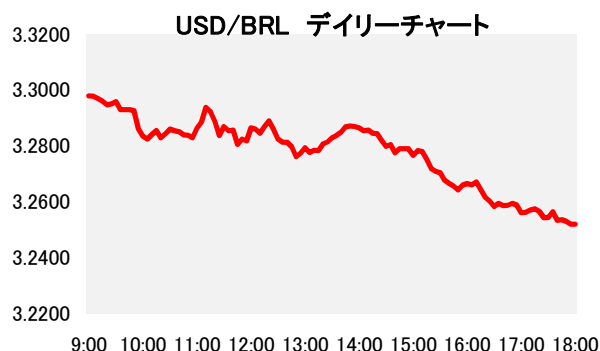
1. マーケット・レート

			10月31日	11月1日	11月2日	11月3日	11月6日	Net Chg
為替	USD/BRL	Spot	3.2710	3.2660	休場	3.3140	3.2520	-0.0620
	BRL/JPY	Spot	34.75	34.95	休場	34.44	34.98	+0.54
	EUR/USD	Spot	1.1650	1.1616	1.1659	1.1607	1.1605	-0.0002
	USD/JPY	Spot	113.70	114.16	114.08	114.12	113.76	-0.36
金利	Brazil DI	6MTH(p.a.)	7.002	6.980	休場	6.987	6.989	+0.003
	Future	1Year(p.a.)	7.162	7.176	休場	7.167	7.163	-0.004
	On-shore	6MTH(p.a.)	2.258	2.199	休場	2.293	2.352	+0.059
	USD	1Year(p.a.)	2.487	2.463	休場	2.491	2.542	+0.051
株式	Bovespa指数		74,308.50	73,823.75	休場	73,915.44	74,310.81	395.37
CDS	CDS Brazil 5y		171.81	171.27	170.05	173.21	171.58	-1.63
商品	CRB指数		187.558	187.942	188.126	189.380	192.568	+3.19

* これらはインターバンク市場等におけるブラジル市場終了時のインディケーションです。実際のレート提示は弊社担当アカウント・オフィサーまでお問い合わせ下さい。

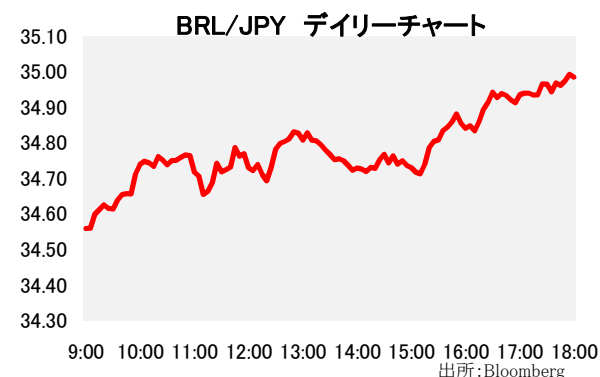
2. 主要経済指標

イベント	予想	実績	前回
FIPE消費者物価指数(月次)	0.28%	0.32%	0.02%
マーケット・ブラジルPMIコンポジット	--	49.5	51.1
マーケット・ブラジルPMIサービス業	--	48.8	50.7



3. 要人コメント

メイレス伯財務相	2018年の予想経済成長率は3%だろう。
----------	----------------------



4. トピックス

- 本日のレアルは日中安値となる3.3140で寄り付いた。直後に3.29台まで上昇し、午前中は3.28-3.29台での揉み合いが継続。午後に入ってからコモディティ価格の大幅上昇を好感して続伸し、引け間際に本日の高値となる3.2520を付け、そのまま高値圏でクローズした。
- 本日発表されたブラジル中銀によるアナリスト予想集計では、経済成長率予想は2017年が0.73%に、2018年は2.50%でそれぞれ据え置かれた。インフレ率予想は2017年が3.08%に、2018年は4.02%で据え置き。為替レートは2017年末が3.19から3.20へレアル安方向に小幅修正されたが、2018年末は3.30に据え置かれた。
- ボベスパ指数は約0.5%の上昇。コモディティ価格の上昇を背景にエネルギー銘柄が買われた。

当資料は一般的な情報提供のみを目的として作成されたものであり、特定のお客様のニーズ、財務状況又は投資対象に対応することを意図しておりません。また、当資料は、適用法令上許容される範囲内でのみ利用可能であり、当資料の頒布を制約する法令が存在する地域の方によって利用されることを意図しておりません。当資料内のいかなる情報又は意見も、預金、有価証券、デリバティブ取引その他の金融商品の売買、投資、保有などを勧誘又は推奨するものではありません。資料は信頼できると思われる情報に基づいて作成されていますが、当行はその正確性、適時性、適切性又は完全性を表明又は保証するものではなく、当行、その子会社又は関連会社は、お客様による当資料の利用等に関して生じうるいかなる損害についても責任を負いません。ご利用に関しては、すべてお客様御自身でご判断下さいませよう、宜しくお願い申し上げます。また、過去の結果が必ずしも将来の結果を暗示するものではありません。当資料の内容は予告なしに変更することがあり、また、当行、その子会社又は関連会社は、当資料を更新する義務を負っておりません。また、当資料は 著作物であり、著作権法により保護されています。当行の書面による許可なく複製又は第三者、個人顧客もしくは一般投資家への配布をすることはできません。