



## Banco de Tokyo-Mitsubishi UFJ Brasil S/A

Treasury Department  
Av. Paulista, 1274 – Bela Vista  
São Paulo, SP – 01310-925

## 1. マーケット・レート

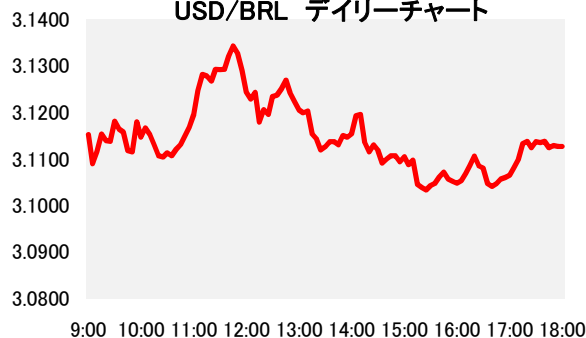
|     |               |             | 10月19日  | 10月20日  | 10月21日  | 10月24日  | 10月25日  | Net Chg |
|-----|---------------|-------------|---------|---------|---------|---------|---------|---------|
| 為替  | USD/BRL       | Spot        | 3.1690  | 3.1420  | 3.1560  | 3.1220  | 3.1120  | -0.0100 |
|     | BRL/JPY       | Spot        | 32.64   | 33.09   | 32.89   | 33.38   | 33.47   | +0.09   |
|     | EUR/USD       | Spot        | 1.0971  | 1.0926  | 1.0881  | 1.0875  | 1.0887  | +0.0012 |
|     | USD/JPY       | Spot        | 103.43  | 103.96  | 103.83  | 104.23  | 104.20  | -0.03   |
| 金利  | Brazil DI     | 6MTH(p.a.)  | 13.039  | 13.352  | 13.198  | 13.220  | 13.305  | +0.085  |
|     | Future        | 1Year(p.a.) | 12.194  | 12.386  | 12.418  | 12.379  | 12.466  | +0.088  |
|     | On-shore      | 6MTH(p.a.)  | 2.053   | 1.952   | 1.827   | 1.944   | 1.942   | -0.002  |
|     | USD           | 1Year(p.a.) | 2.188   | 2.115   | 1.981   | 2.073   | 2.075   | +0.002  |
| 株式  | Bovespa指数     |             | 63506   | 63838   | 64108   | 64060   | 63866   | -194    |
| CDS | CDS Brazil 5y |             | 262.41  | 262.09  | 261.00  | 259.72  | 264.28  | +4.56   |
| 商品  | CRB指数         |             | 190.768 | 188.775 | 189.395 | 189.438 | 189.347 | -0.09   |

\* これらはインターバンク市場等におけるブラジル市場終了時のインディケーションです。実際のレート提示は弊行担当アカウント・オフィサーまでお問い合わせ下さい。

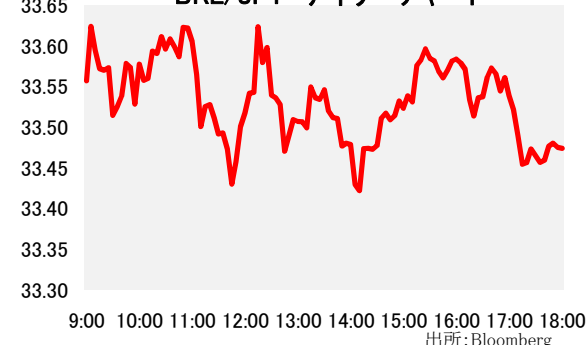
## 2. 主要経済指標

| イベント               | 予想       | 実績      | 前回      |
|--------------------|----------|---------|---------|
| 経常収支               | -\$1600m | -\$465m | -\$649m |
| 海外直接投資             | \$6500m  | \$5233m | \$7208m |
| Federal Debt Total | --       | 3047b   | 2955b   |
|                    |          |         |         |
|                    |          |         |         |
|                    |          |         |         |
|                    |          |         |         |

USD/BRL デイリーチャート



BRL/JPY デイリーチャート



## 3. 要人コメント

|                   |                           |
|-------------------|---------------------------|
| ゴールドファイン<br>伯中銀総裁 | ディスインフレーションの発生が早まる可能性がある。 |
|-------------------|---------------------------|

## 4. トピックス

- 本日のレアルは3.1220で寄り付いた。朝方には伯中銀が前日と同額の2.5億ドルのドル買い介入を実施するも反応は殆どなかった。ロシアが減産に不参加の意向を示したことを受けて原油価格が統落すると、レアルは日中安値となる3.1360を示現。しかし、ボベスパ指数が下げ止まるとレアルも反発し、引けにかけては年初来高値を更新し、昨年7月以来の高値となる3.1030をつけ、3.1120でクローズした。
- 先週の18、19日に開催されたCOPOMの議事録が公表された。声明文と同様タカ派的な内容が示され、短期的にはブラジルの経済活動が予想よりも弱いことや、消費者物価においてインフレ抑制が減速する兆候が見られるなどの見解が示された。マーケットでは利下げの速度が緩やかになるとの見方が後押しされた。
- 午後から伯下院議会にて歳出上限法案の2回目の審議が開始された。現時点で審議の結果は公表されていないが、波乱なく可決され、上院議会での審議に移ると見られている。

当資料は一般的な情報提供のみを目的として作成されたものであり、特定のお客様のニーズ、財務状況又は投資対象に対応することを意図しておりません。また、当資料は、適用法令上許容される範囲内でのみ利用可能であり、当資料の頒布を制約する法令が存在する地域の方によって利用されることを意図しておりません。当資料内のいかなる情報又は意見も、預金、有価証券、デリバティブ取引その他の金融商品の売買、投資、保有などを勧誘又は推奨するものではありません。資料は信頼できると思われる情報に基づいて作成されていますが、当行はその正確性、適時性、適切性又は完全性を表明又は保証するものではなく、当行、その子会社又は関連会社は、お客様による当資料の利用等に関して生じうるいかなる損害についても責任を負いません。ご利用に関しては、すべて お客様御自身でご判断下さいますよう、宜しくご留意申し上げます。また、過去の結果が必ずしも将来の結果を暗示するものではありません。当資料の内容は予告なしに変更することがあり、また、当行、その子会社又は関連会社は、当資料を更新する義務を負っておりません。また、当資料は 著作物であり、著作権法により保護されています。当行の書面による許可なく複製又は第三者、個人顧客もしくは一般投資家への配布をすることはできません。