



Banco de Tokyo-Mitsubishi UFJ Brasil S/A

Treasury Department
Av. Paulista, 1274 – Bela Vista
São Paulo, SP – 01310-925

1. マーケット・レート

			10月12日	10月13日	10月16日	10月17日	10月18日	Net Chg
為替	USD/BRL	Spot	休場	3.1460	3.1690	3.1610	3.1710	+0.0100
	BRL/JPY	Spot	休場	35.55	35.39	35.51	35.60	+0.09
	EUR/USD	Spot	1.1830	1.1821	1.1792	1.1768	1.1796	+0.0028
	USD/JPY	Spot	112.28	111.82	112.18	112.21	112.91	+0.70
金利	Brazil DI	6MTH(p.a.)	休場	7.071	7.071	7.051	7.032	-0.018
	Future	1Year(p.a.)	休場	7.140	7.150	7.119	7.127	+0.008
	On-shore	6MTH(p.a.)	休場	2.257	2.306	2.271	2.219	-0.052
	USD	1Year(p.a.)	休場	2.424	2.457	2.442	2.407	-0.035
株式	Bovespa指数		休場	76,989.81	76,891.81	76,205.31	76,591.06	385.75
CDS	CDS Brazil 5y		183.08	181.33	181.02	177.62	174.96	-2.66
商品	CRB指数		183.275	184.829	184.621	184.239	183.992	-0.25

* これらはインターバンク市場等におけるブラジル市場終了時のインディケーションです。実際のレート提示は弊社担当アカウント・オフィサーまでお問い合わせ下さい。

2. 主要経済指標

イベント	予想	実績	前回
FIPE CPI-週次	0.16%	0.16%	0.10%
FGVインフレ率IGP-10(前月比)	0.52%	0.49%	0.39%
経済活動(前月比)	-0.25%	-0.38%	0.36%
経済活動(前年比)	1.97%	1.64%	1.28%

3. 要人コメント

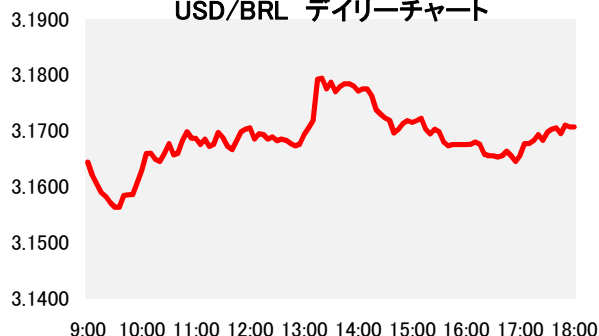
なし

4. トピックス

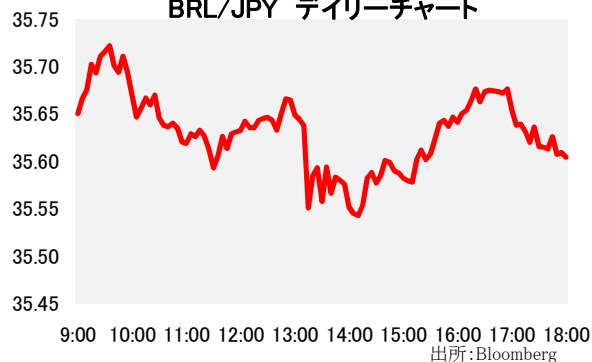
- 本日のリアルは3.1630で寄り付いた後、直ぐさま本日の高値となる3.1560を付けた。しかし朝方に発表された8月の伯経済活動が予想を下回ったほか、ドルが対主要通貨で買われるとリアルは本日の安値となる3.1810まで反落。引けにかけてリアルは小反発し、結局3.1710でクローズした。
- 米FRB公表したページブックによると、9月から10月初めにかけて経済は勢いを増し、物価上昇圧力は穏やかなとされた。
- 8月の伯経済活動が予想を下回ったことで伯中銀による更なる利下げ観測が高まり、短期や中期金利先物は下落した。
- ボベスパ指数は一般消費財銘柄の大幅上昇を中心に3日振りに反発した。

当資料は一般的な情報提供のみを目的として作成されたものであり、特定のお客様のニーズ、財務状況又は投資対象に対応することを意図しておりません。また、当資料は、適用法令上許容される範囲内でのみ利用可能であり、当資料の頒布を制約する法令が存在する地域の方によって利用されることを意図しておりません。当資料内のいかなる情報又は意見も、預金、有価証券、デリバティブ取引その他の金融商品の売買、投資、保有などを勧誘又は推奨するものではありません。資料は信頼できると思われる情報に基づいて作成されていますが、当行はその正確性、適時性、適切性又は完全性を表明又は保証するものではなく、当行、その子会社又は関連会社は、お客様による当資料の利用等に関して生じうるいかなる損害についても責任を負いません。ご利用に関しては、すべて お客様御自身でご判断下さいますよう、宜しくお願い申し上げます。また、過去の結果が必ずしも将来の結果を暗示するものではありません。当資料の内容は予告なしに変更することがあり、また、当行、その子会社又は関連会社は、当資料を更新する義務を負っておりません。また、当資料は 著作物であり、著作権法により保護されています。当行の書面による許可なく複製又は第三者、個人顧客もしくは一般投資家への配布をすることはできません。

USD/BRL デイリーチャート



BRL/JPY デイリーチャート



出所: Bloomberg